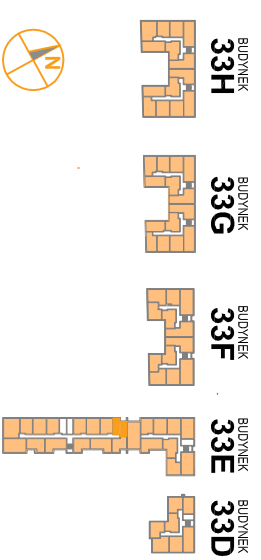


OSIEDLE PROMIENNA III

+48 512 107 399
www.mazoviadevelopment.pl

PROJEKT PRZECIŁ BUDYNKÓW MIESZKALNYCH WIELORODZINNYCH Z UMIESZCZENIEM USŁUG NA PARTERZE W JEDNYM Z NICH, Z GARAŻAMI PODZIEMNYMI, BUDYNKAMI KOTŁOWNI W CZĘŚCI PODZIEMNEJ, PROMIENNA III^{PRZY UL. PROMIENNAJ NA DZ. EW. NR 471, 461, 45, 44, 43, 42, 3113 Z OBR. 03-09 (ETAP 2) W RAMACH ZAŁOŻENIA POLEGAJĄCEGO NA BUDOWIE DWÓCH BUDYNKÓW MIESZKALNYCH WIELORODZINNYCH Z GARAŻAMI PODZIEMNYMI I BUDYNKIEM KOTŁOWNI W CZĘŚCI PODZIEMNEJ, PROMIENNA I^{PRZY ULICY PROMIENNEJ W MIASTECZKACH NA DZIAŁKACH EW. NR 462, 472, 485, 487 Z OBR. 03-09 (ETAP 1) I ZAŁOŻENIA POLEGAJĄCEGO NA BUDOWIE PRZECIŁ BUDYNKÓW MIESZKALNYCH WIELORODZINNYCH Z UMIESZCZENIEM USŁUG W JEDNYM Z NICH, Z GARAŻAMI PODZIEMNYMI, BUDYNKAMI KOTŁOWNI W CZĘŚCI PODZIEMNEJ, PROMIENNA III^{PRZY UL. PROMIENNAJ NA DZ. EW. NR 471, 461, 45, 44, 43, 42, 3113 Z OBR. 03-09 (ETAP 2).}}}

PLAN SYTUACYJNY



PARTER

MIESZKANIE 33E.31

LICZBA POKOI | POWIERZCHNIA UŻYTKOWA | WYSOKOŚĆ (w stanie standardowym)
2 | **38,24 m²** | **2,69 m**

WYKAZ POWIERZCHNI POMIESZCZEŃ

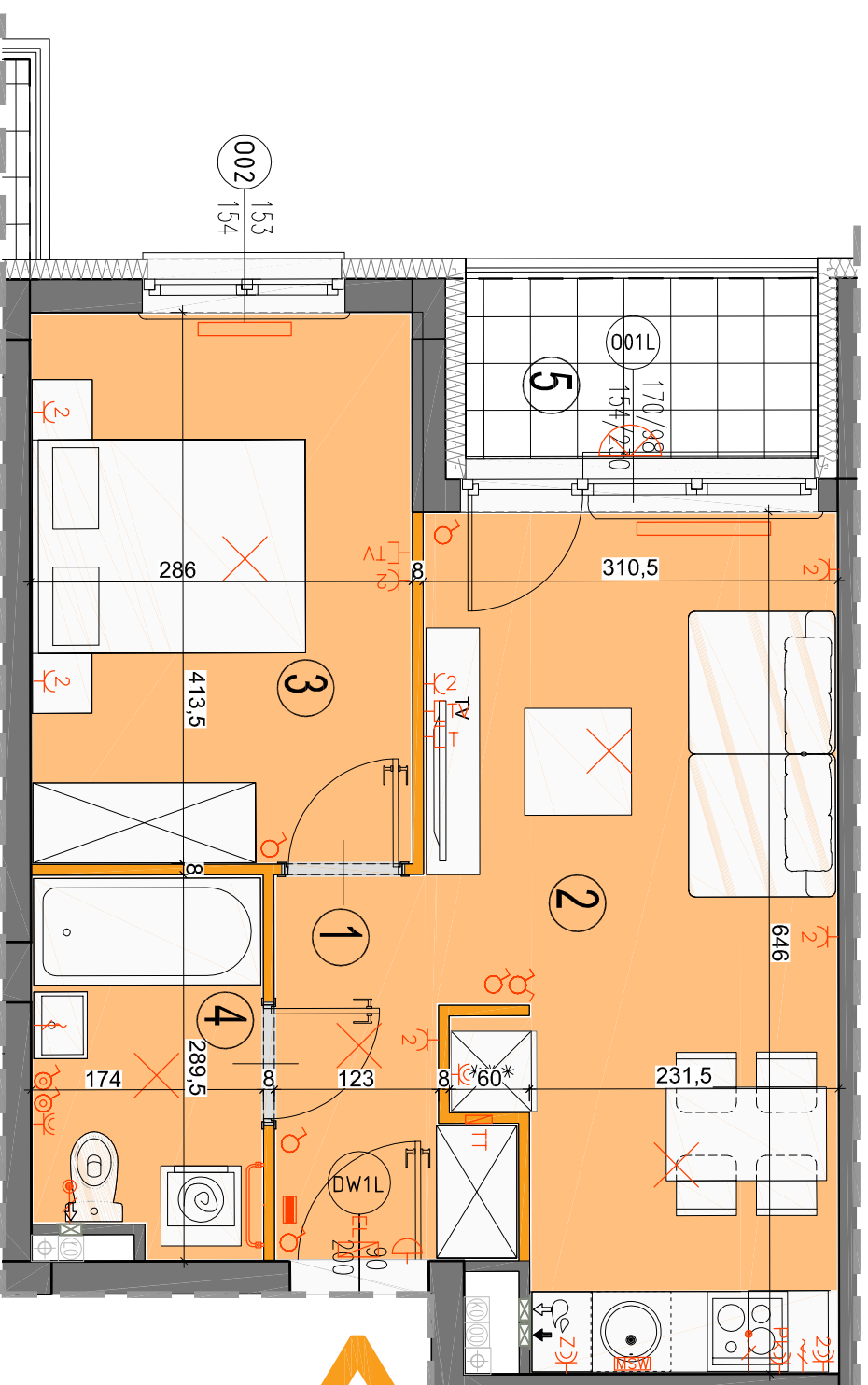
1. HOL	4,04 m ²
2. SALON Z AN. KUCHENNYM	17,92 m ²
3. SYPIALNIA	11,62 m ²
4. ŁAZIENKA	4,65 m ²
5. BALKON	3,55 m ²

LOKAL NR 33E.31 SKŁADA SIĘ Z DWÓCH
IZB, PRZEDPOKOJU I ŁAZIENKI

MAZAOVIA DEVELOPMENT Sp. z o. o. Sp. K.
ul. Kościuszki 43, 05-270 Marki
www.mazoviadevelopment.pl



A3 creative design
A3 Creative Design
03-187 Warszawa, ul. Pancera 10/42
tel.: +48 503 092 960 e-mail: a3creativedesign@o2.pl



LEGENDA OPISU OKNA:
Sm - szerokość w świetle muru
Hm - wysokość w świetle muru
Hm/5

* Szerokość i wysokości okien mogą ulec
nieznaczny zmianom, w zależności od
technologii okien.
Hp = wysokość parapetu od wykończonyj
podłogi

- ściany nierozbieralne
ściany rozbieralne
pion kanalizacji sanitarniej
pion wentylacyjny - kuchnia / łazienka
pion wentylacyjny - okap kuchenny
tablica elektryczna natynkowa
tablica teletechniczna
łęcznik oświetleniowy 1-biegunowy
łęcznik oświetleniowy 2-biegunowy
łęcznik schodowy
łęcznik przyciskowy
domofon
dzwonek
wypust oświetleniowy sufitowy
wypust oświetleniowy ścienny
wypust ścienny okap
wypust ścienny pod wentylator
pojedyncze/podwójne gniazdo wyrzucowe przyciskowe
gniazdo TV/RADIO
gniazdo 1x RJ45
wypust oświetlenia balkoniu
grzejnik
grzejnik łazienkowy

Wysokość instalowania osprzętu elektrycznego:
a) gniazda na wys. 1,2m
b) gniazda wykowe w kuchni na wys. 1,2m
c) di podwójny/tryple na wys. 1,2m
d) dla zmywarki na wys. 0,6m
e) dla instalacji wycożowej 2,20m, kłkieta 1,80m
f) dla instalacji wycożowej 2,20m, kłkieta 1,80m
g) dla instalacji wycożowej 2,20m, kłkieta 1,80m
h) dla instalacji wycożowej 2,20m, kłkieta 1,80m
i) dla instalacji wycożowej 2,20m, kłkieta 1,80m
j) dla instalacji wycożowej 2,20m, kłkieta 1,80m
k) dla instalacji wycożowej 2,20m, kłkieta 1,80m
l) dla instalacji wycożowej 2,20m, kłkieta 1,80m
m) dla instalacji wycożowej 2,20m, kłkieta 1,80m
n) dla instalacji wycożowej 2,20m, kłkieta 1,80m
o) dla instalacji wycożowej 2,20m, kłkieta 1,80m
p) dla instalacji wycożowej 2,20m, kłkieta 1,80m
q) dla instalacji wycożowej 2,20m, kłkieta 1,80m
r) dla instalacji wycożowej 2,20m, kłkieta 1,80m
s) dla instalacji wycożowej 2,20m, kłkieta 1,80m
t) dla instalacji wycożowej 2,20m, kłkieta 1,80m
u) dla instalacji wycożowej 2,20m, kłkieta 1,80m
v) dla instalacji wycożowej 2,20m, kłkieta 1,80m
w) dla instalacji wycożowej 2,20m, kłkieta 1,80m
x) dla instalacji wycożowej 2,20m, kłkieta 1,80m
y) dla instalacji wycożowej 2,20m, kłkieta 1,80m
z) dla instalacji wycożowej 2,20m, kłkieta 1,80m

KARTA KATALOGOWA JEST ZAŁĄCZNIKIEM DO UMOWY.
Powierzchnia liczona wg normy PN-ISO 9836:1997 w stanie wykończonym.
Suma powierzchni wszystkich pomieszczeń = powierzchnia użytkowa lokalu.
Wymiary podane są w stanie surowym. Wymiary i powierzchnie mogą ulec nieznaczny zmianom. Instalacje oraz urządzenia elektryczne, sanitarne i drzwi wewnętrzne nie stanowią wyposażenia lokalu. Przedstawiono przykładowe rozmieszczenie urządzeń sanitarnych i kuchennych. Podłoga podłogowa nie jest elementem wyposażenia lokalu. Wykazy pomieszczeń i powierzchni pomieszczeń są sformułowane w oparciu o dane techniczne i rysunki. Zabrano się ingerencji w istniejący rysunek budowy oraz standardy instalacyjne.