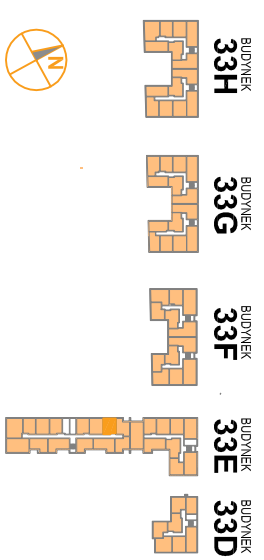


OSIEDLE PROMIENNA III

+48 512 107 399
www.mazoviadevelopment.pl

PROJEKT PRZECIŁ BUDYNKÓW MIESZKALNYCH WIELORODZINNYCH Z UMIESZCZENIEM USŁUG NA PARTERZE W JEDNYM Z NICH, Z GARAŻAMI PODZIEMNYMI, BUDYNKAMI KOTŁOWNI W CZĘŚCI PODZIEMNEJ, PROMIENNA III PRZY UL. PROMIENNA W MARRACH NA DZ. EW. NR 471, 461, 45, 44, 43, 42, 313 Z OBR. 03-09 (ETAP 2) W RAMACH ZAŁOŻENIA POLEGAJĄCEGO NA BUDOWIE DWÓCH BUDYNKÓW MIESZKALNYCH WIELORODZINNYCH Z GARAŻAMI PODZIEMNYMI I BUDYNKIEM KOTŁOWNI W CZĘŚCI PODZIEMNEJ, PROMIENNA, I PRZY ULICY PROMIENNEJ W MARRACH, NA DZIAŁKACH EW. NR 462, 472, 485, 487 Z OBR. 03-09 (ETAP 1) I ZAŁOŻENIA POLEGAJĄCEGO NA BUDOWIE PRZECIŁ BUDYNKÓW MIESZKALNYCH WIELORODZINNYCH Z UMIESZCZENIEM USŁUG W JEDNYM Z NICH, Z GARAŻAMI PODZIEMNYMI, BUDYNKAMI KOTŁOWNI W CZĘŚCI PODZIEMNEJ, PROMIENNA III PRZY UL. PROMIENNA W MARRACH NA DZ. EW. NR 471, 461, 45, 44, 43, 42, 313 Z OBR. 03-09 (ETAP 2).

PLAN SYTUACYJNY



PARTER

MIESZKANIE 33E.30

LICZBA POKOI | POWIERZCHNIA UŻYTKOWA | WYSOKOŚĆ (w stanie standardowym)
2 | **36,22 m²** | **2,69 m**

WYKAZ POWIERZCHNI POMIESZCZEŃ

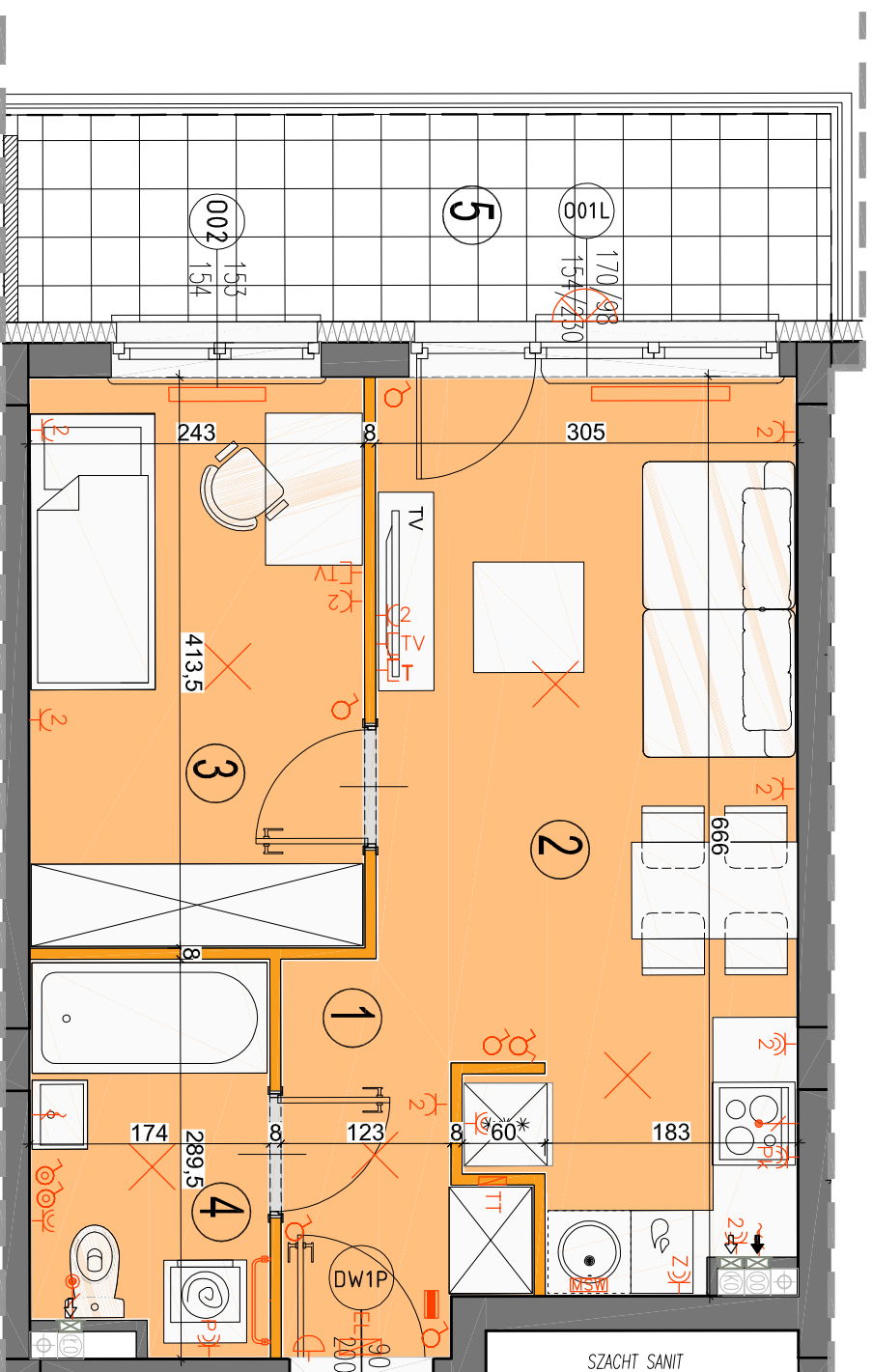
1. HOL	3,72 m ²
2. SALON Z AN. KUCHENNYM	18,00 m ²
3. SYPIALNIA	9,85 m ²
4. ŁAZIENKA	4,65 m ²
5. BALKON	8,82 m ²

LOKAL NR 33E.30 SKŁADA SIĘ Z DWÓCH IZB, PRZEDPOKOJU I ŁAZIENKI

MAZAOVIA DEVELOPMENT Sp. z o. o. Sp. K.
ul. Kościuszki 43, 05-270 Marki
www.mazoviadevelopment.pl



A3 creative design
A3 Creative Design
03-187 Warszawa, ul. Pancera 10/42
tel.: +48 503 092 960 e-mail: a3creativedesign@o2.pl



LEGENDA OPISU OKNA:
Sm - szerokość w świetle muru
Hm - wysokość w świetle muru

* Szerokość i wysokości okien mogą ulec nieznaczny zmianom, w zależności od technologii okien.
Hp = wysokość parapetu od wykończonyj podłogi

- ściany nierozdzielalne
- ściany rozdzielalne
- plan kanalizacji sanitarnej
- plan wentylacyjny - kuchnia / łazienka
- plan wentylacyjny - okap kuchenny
- tablica elektryczna natynkowa
- tablica teletechniczna
- łącznik oświetleniowy 1-biegunowy
- łącznik oświetleniowy 2-biegunowy
- łącznik schodowy
- łącznik przyciskowy
- domofon
- dzwonek
- wypust oświetleniowy sufitowy
- wypust oświetleniowy ścienny
- wypust ścienny okap wentylator
- popielniczek/podkójne gniazdo wyrzucowe przyciskowe
- gniazdo TV/RADIO
- gniazdo 1x RJ45
- wypust oświetlenia balkoniu
- grzejnik
- grzejnik łazienkowy

Wysokość instalowania osprzętu elektrycznego:
a) gniazda na wys. 1,2m
b) gniazda wykowe w kuchni: - dla podłogowych na wys. 1,2m - dla zmywarki na wys. 0,6m
c) punkty instalacyjne do urządzeń elektrycznych: - dla urządzeń wyciągowej 2,20m, kuchenki 1,80m - dla urządzeń do osprzętu elektrycznego: - dla urządzeń wyciągowej 2,20m, kuchenki 1,80m
d) w pobliżu i korytarzach na wys. 0,2m
e) tablica mieszkaniowa na wys. 1,80m, tablica multimedialna z gniazdem na wys. 0,2m

KARTA KATALOGOWA JEST ZAŁĄCZNIKIEM DO UMOWY.
Powierzchnia liczona wg normy PN-ISO 9836:1997 w stanie wykończonym. Suma powierzchni wszystkich pomieszczeń = powierzchnia użytkowa lokali. Wymiary podane są w stanie surowym. Wymiary i powierzchnie mogą ulec nieznaczny zmianom. Instalacje oraz urządzenia elektryczne, sanitarne i drzwi wewnętrzne nie stanowią wyposażenia lokali. Przedstawiono przykładowe rozmieszczenie urządzeń sanitarnych i kuchenek. Podłoża podłogowe i drzwi wewnętrzne stanowią wyposażenie lokali. Wykazy pomieszczeń i powierzchni są przybliżone. Zabrano się ingerencji w istniejący rysunek budowlany oraz stałyj instalacyjnej.