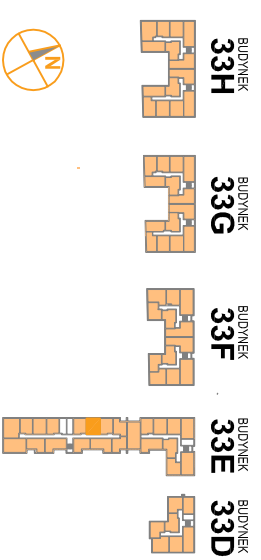


OSIEDLE PROMIENNA III

+48 512 107 399
www.mazoviadevelopment.pl

PROJEKT PRACU BUDYNKÓW MIESZKALNYCH WIELORODZINNYCH Z UMIESZCZENIEM USŁUG NA PARTERZE W JEDNYM Z NICH, Z GARAŻAMI PODZIEMNYMI, BUDYNKAMI KOTŁOWNI W CZĘŚCI PODZIEMNEJ, PROMIENNA III PRZY UL. PROMIENNA W MARIACH NA DZ. EW. NR 471, 461, 45, 44, 43, 42, 313 Z OBR. 03-09 (ETAP 2) W RAMACH ZAŁOŻENIA POLEGAJĄCEGO NA BUDOWIE DWÓCH BUDYNKÓW MIESZKALNYCH WIELORODZINNYCH Z GARAŻAMI PODZIEMNYMI I BUDYNKAMI KOTŁOWNI W CZĘŚCI PODZIEMNEJ, PROMIENNA I PRZY ULICY PROMIENNA W MARIACH, NA DZIAŁKACH EW. NR 462, 472, 485, 487 Z OBR. 03-09 (ETAP 1) I ZAŁOŻENIA POLEGAJĄCEGO NA BUDOWIE PRACU BUDYNKÓW MIESZKALNYCH WIELORODZINNYCH Z UMIESZCZENIEM USŁUG W JEDNYM Z NICH, Z GARAŻAMI PODZIEMNYMI, BUDYNKAMI KOTŁOWNI W CZĘŚCI PODZIEMNEJ, PROMIENNA III PRZY UL. PROMIENNA W MARIACH NA DZ. EW. NR 471, 461, 45, 44, 43, 42, 313 Z OBR. 03-09 (ETAP 2).

PLAN SYTUACYJNY



PARTER

MIESZKANIE 33E.29

LICZBA POKOI | POWIERZCHNIA UŻYTKOWA | WYSOKOŚĆ (w staniu średnim podłogi)
2 | **40,22 m²** | 2,69 m

WYKAZ POWIERZCHNI POMIESZCZEŃ

- HOL 4,04 m²
- SALON Z AN. KUCHENNĄ 19,90 m²
- SYPIALNIA 11,63 m²
- ŁAZIENKA 4,65 m²
- BALKON 9,18 m²

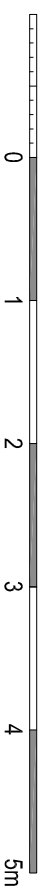
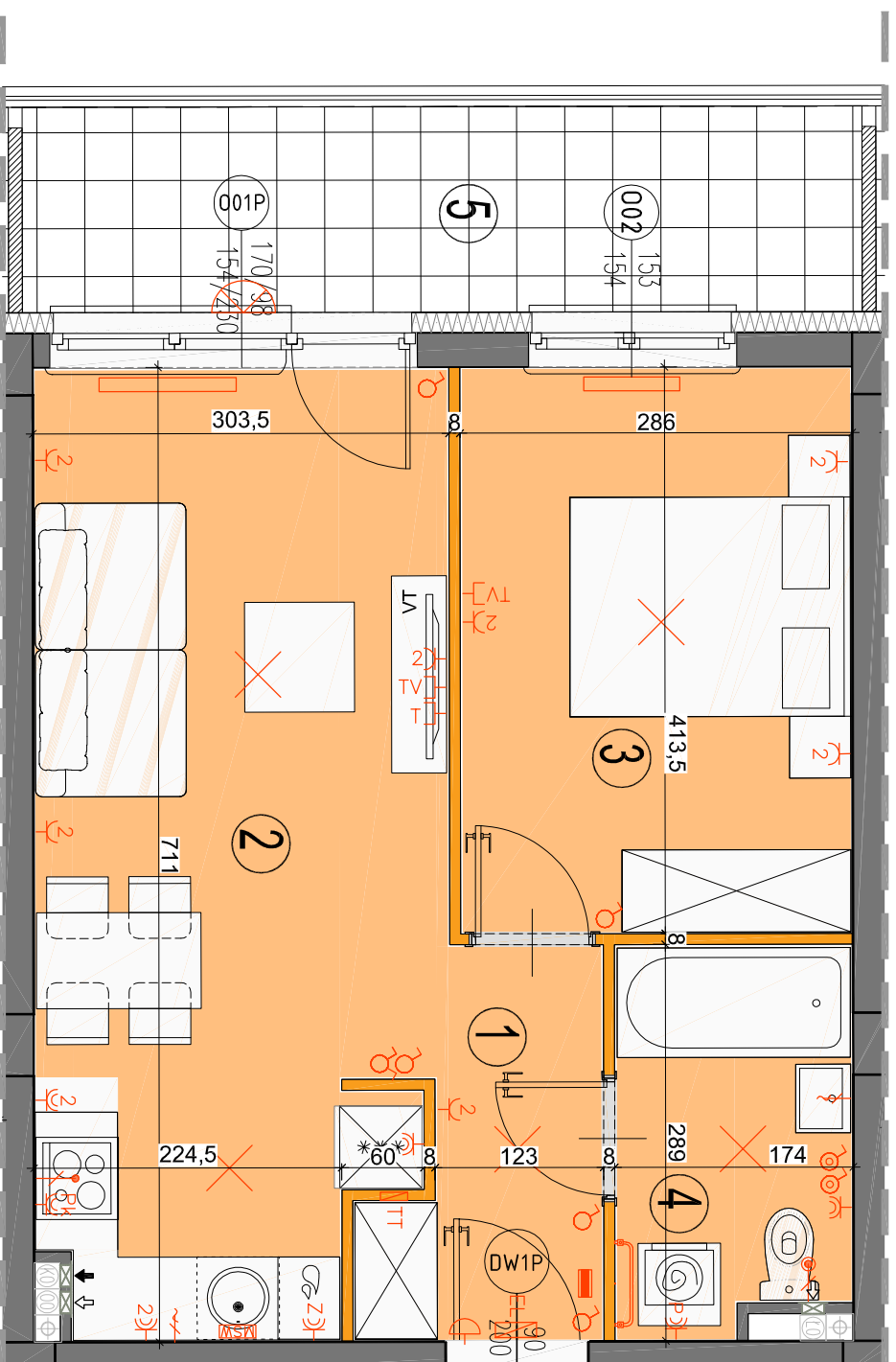
LOKAL NR 33E.29 SKŁADA SIĘ Z DWÓCH IZB, PRZEDPOKOJU I ŁAZIENKI



MAZOVIA DEVELOPMENT Sp. z o. o. Sp. K.
ul. Kościuszki 43, 05-270 Marki
www.mazoviadevelopment.pl



A3 Creative Design
03-187 Warszawa, ul. Pancera 10/42
tel.: +48 503 092 960 e-mail: a3creativedesign@o2.pl



LEGENDA OPISU OKNA:
Sm - szerokość w świetle muru
Hm - wysokość w świetle muru
H/S

* Szerokość i wysokości okien mogą ulec nieznaczny zmianom, w zależności od technologii okien.
Hp = wysokość parapetu od wykończonej podłogi

- ściany nierozdzielane
- ściany rozdzielane
- plan kanalizacji sanitarnej
- plan wentylacyjny - kuchnia / łazienka
- plan wentylacyjny - okap kuchenny
- tablica elektryczna natynkowa
- tablica teletechniczna
- łącznik oświetleniowy 1-biegunowy
- łącznik oświetleniowy 2-biegunowy
- łącznik schodowy
- łącznik przyciskowy
- domofon
- dzwonek
- wypust oświetleniowy sufitowy
- wypust oświetleniowy ścienny
- wypust ścienny okap wentylator
- poprowadzenie kablowe gniazdo wyrzutowe przyciskowe
- gniazdo TV/RADIO
- gniazdo 1x RJ45
- wypust oświetlenia balkon
- grzejnik
- grzejnik łazienkowy

Wysokość instalowania osprzętu elektrycznego:
a) gniazdek na wys. 1,2m
b) gniazdek w kuchni: dla podłogowych na wys. 1,2m dla ściennych na wys. 0,6m
c) dla zmywarki na wys. 0,6m
d) dla instalacji wyłogowej 2,20m, kuchenki 1,80m
e) dla instalacji wyłogowej 2,20m, kuchenki 1,80m
f) dla instalacji wyłogowej 2,20m, kuchenki 1,80m
g) dla instalacji wyłogowej 2,20m, kuchenki 1,80m
h) dla instalacji wyłogowej 2,20m, kuchenki 1,80m
i) dla instalacji wyłogowej 2,20m, kuchenki 1,80m
j) dla instalacji wyłogowej 2,20m, kuchenki 1,80m
k) dla instalacji wyłogowej 2,20m, kuchenki 1,80m
l) dla instalacji wyłogowej 2,20m, kuchenki 1,80m
m) dla instalacji wyłogowej 2,20m, kuchenki 1,80m
n) dla instalacji wyłogowej 2,20m, kuchenki 1,80m
o) dla instalacji wyłogowej 2,20m, kuchenki 1,80m
p) dla instalacji wyłogowej 2,20m, kuchenki 1,80m
q) dla instalacji wyłogowej 2,20m, kuchenki 1,80m
r) dla instalacji wyłogowej 2,20m, kuchenki 1,80m
s) dla instalacji wyłogowej 2,20m, kuchenki 1,80m
t) dla instalacji wyłogowej 2,20m, kuchenki 1,80m
u) dla instalacji wyłogowej 2,20m, kuchenki 1,80m
v) dla instalacji wyłogowej 2,20m, kuchenki 1,80m
w) dla instalacji wyłogowej 2,20m, kuchenki 1,80m
x) dla instalacji wyłogowej 2,20m, kuchenki 1,80m
y) dla instalacji wyłogowej 2,20m, kuchenki 1,80m
z) dla instalacji wyłogowej 2,20m, kuchenki 1,80m

KARTA KATALOGOWA JEST ZAŁĄCZNIKIEM DO UMOWY.
Powierzchnia liczona wg normy PN-ISO 9836:1997 w stanie wykończonym. Suma powierzchni wszystkich pomieszczeń = powierzchnia użytkowa lokali. Wymiary podane są w stanie surowym. Wymiary i powierzchnie mogą ulec nieznaczny zmianom. Instalacje oraz urządzenia elektryczne, sanitarne i drzwi wewnętrzne nie stanowią wyposażenia lokali. Przedstawiono przykładowe rozmieszczenie urządzeń sanitarnych i kuchennych. Podlega pod zmianę w zależności od potrzeb inwestora. Wykazy urządzeń i materiałów podane w opisie. Zabrano się ingerencji w istniejący rysunek budowlany oraz szafki instalacyjne.