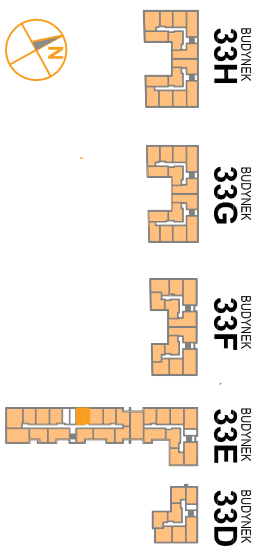


OSIEDLE PROMIENNA III

+48 512 107 399
www.mazoviadevelopment.pl

PROJEKT PRACU BUDYNKÓW MIESZKALNYCH WIELORODZINNYCH Z UMIESZCZENIEM USŁUG NA PARTERZE W JEDNYM Z NICH, Z GARAŻAMI PODZIEMNYMI, BUDYNKAMI KOTŁOWNI W CZĘŚCI PODZIEMNEJ, PROMIENNA III PRZY UL. PROMIENNA W MARRACH NA DZ. EW. NR 471, 481, 45, 44, 43, 42, 313 Z OBR. 03-09 (ETAP 2) W RAMACH ZAŁOŻENIA POLEGAJĄCEGO NA BUDOWIE DWÓCH BUDYNKÓW MIESZKALNYCH WIELORODZINNYCH Z GARAŻAMI PODZIEMNYMI I BUDYNKEM KOTŁOWNI W CZĘŚCI PODZIEMNEJ, PROMIENNA, I PRZY ULICY PROMIENNEJ W MARRACH, NA DZIAŁKACH EW. NR 462, 472, 485, 487 Z OBR. 03-09 (ETAP 1) I ZAŁOŻENIA POLEGAJĄCEGO NA BUDOWIE PRACU BUDYNKÓW MIESZKALNYCH WIELORODZINNYCH Z UMIESZCZENIEM USŁUG W JEDNYM Z NICH, Z GARAŻAMI PODZIEMNYMI, BUDYNKAMI KOTŁOWNI W CZĘŚCI PODZIEMNEJ, PROMIENNA III PRZY UL. PROMIENNA W MARRACH NA DZ. EW. NR 471, 481, 45, 44, 43, 42, 313 Z OBR. 03-09 (ETAP 2).

PLAN SYTUACYJNY



PARTER

MIESZKANIE 33E.28

LICZBA POKOI | POWIERZCHNIA UŻYTKOWA | WYSOKOŚĆ (w stanie standardowym)
2 | **36,21 m²** | **2,69 m**

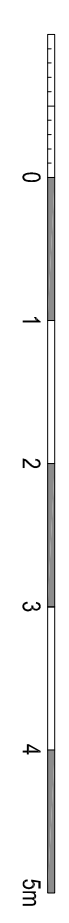
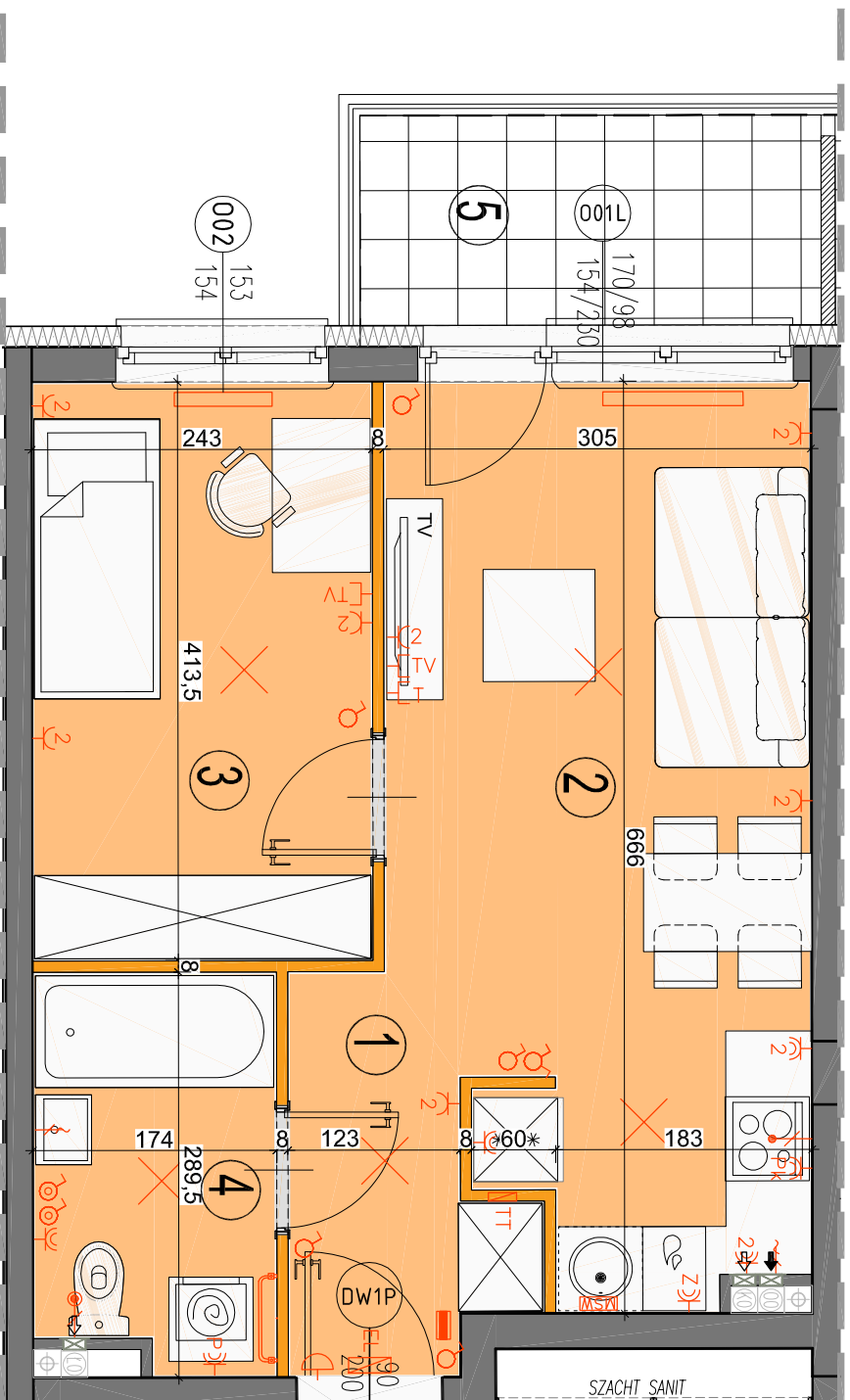
WYKAZ POWIERZCHNI POMIĘSZCZEŃ

- HOL | 3,72 m²
- SALON Z AN. KUCHENNĄ | 18,00 m²
- SYPIALNIA | 9,84 m²
- ŁAZIENKA | 4,65 m²
- BALKON | 4,93 m²

LOKAL NR 33E.28 SKŁADA SIĘ Z DWÓCH IZB, PRZEDPOKOJU I ŁAZIENKI

MAZOVIA DEVELOPMENT
MAZOVIA DEVELOPMENT Sp. z o. o. Sp. K.
ul. Kościuszki 43, 05-270 Marki
www.mazoviadevelopment.pl

A3 Creative Design
A3 Creative Design
03-187 Warszawa, ul. Pancera 10/42
tel.: +48 503 092 960 e-mail: a3creativedesign@o2.pl



LEGENDA OPISU OKNA:
Sm - szerokość w świetle muru
Hm - wysokość w świetle muru
E15

LEGENDA:
ściany nierozdzielane, ściany rozdzielane, pion kanalizacji, pion wentylacyjny - kuchnia / łazienka, pion wentylacyjny - okap kuchenny, tablica elektryczna natynkowa, tablica teletechniczna, łącznik oświetleniowy 1-biegunowy, łącznik oświetleniowy 2-biegunowy, łącznik schodowy, łącznik przyciskowy, domofon, dzwonek, wypust oświetleniowy sufitowy, wypust oświetleniowy ścienny, wypust ścienny okap, wypust ścienny wentylator, pojedyncze podwójne grzejniki, grzejnik bryzgowy, grzejnik łazienkowy, -gniazdo TV/RADIO, -gniazdo 1x RJ45, balustrada, grzejnik łazienkowy.

KARTA KATALOGOWA JEST ZAŁĄCZNIKIEM DO UMOWY.
Powierzchnia liczona wg normy PN-ISO 9836:1997 w stanie wykończonym. Suma powierzchni wszystkich pomieszczeń = powierzchnia użytkowa lokali. Wymiary podane są w stanie surowym. Wymiary i powierzchnie mogą ulec nieznaczny zmianom. Instalacje oraz urządzenia elektryczne, sanitarne i drzwi wewnętrzne nie stanowią wyposażenia lokali. Przedstawiono przykładowe rozmieszczenie urządzeń sanitarnych i kuchennych. Podlega pod zmianę w zależności od potrzeb inwestora. Wykazy pomieszczeń i powierzchni podlegają zmianom. Zabrano się ingerencji w istniejący rysunek budowlany oraz ściany instalacyjne.