

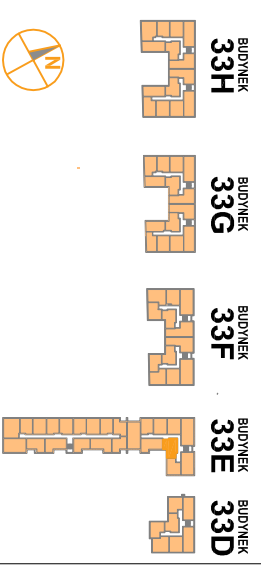
# OSIEDLE PROMIENNA III

+48 536 267 686

www.mazovidevelopment.pl

PROJEKT PRACU BUDYNKÓW MIESZKALNYCH WIELORODZINNYCH Z UMIESZCZENIEM USŁUG NA PARTERZE W JEDNYM Z NICH, Z GARAŻAMI PODZIEMNYMI, BUDYNKAMI KOTŁOWNI W CZĘŚCI PODZIEMNEJ, PROMIENNA III<sup>PRZY UL. PROMIENNA W MARIKACH NA DZ. EW. NR 471, 461, 45, 44, 43, 42, 317 Z OBR. 03-09 (ETAP 2) W RAMACH ZAŁOŻENIA POLEGAJĄCEGO NA BUDOWIE DWÓCH BUDYNKÓW MIESZKALNYCH WIELORODZINNYCH Z GARAŻAMI PODZIEMNYMI I BUDYNKIEM KOTŁOWNI W CZĘŚCI PODZIEMNEJ, PROMIENNA I<sup>PRZY ULICY PROMIENNEJ W MARIKACH, NA DZIAŁKACH EW. NR 462, 472, 485, 487 Z OBR. 03-09 (ETAP 1) I ZAŁOŻENIA POLEGAJĄCEGO NA BUDOWIE PRACU BUDYNKÓW MIESZKALNYCH WIELORODZINNYCH Z UMIESZCZENIEM USŁUG W JEDNYM Z NICH, Z GARAŻAMI PODZIEMNYMI, BUDYNKAMI KOTŁOWNI W CZĘŚCI PODZIEMNEJ, PROMIENNA III<sup>PRZY UL. PROMIENNA W MARIKACH NA DZ. EW. NR 471, 461, 45, 44, 43, 42, 317 Z OBR. 03-09 (ETAP 2).</sup></sup></sup>

## PLAN SYTUACYJNY



PIĘTRO +2

**MIESZKANIE 33E.21** budynek nr mieszkania

LICZBA POKOI | POWIERZCHNIA UŻYTKOWA | WYSOKOŚĆ (w stanie deweloperskim)  
**2** | **42,90 m<sup>2</sup>** | **2,69 m**

### WYKAZ POWIERZCHNI POMIESZCZEŃ

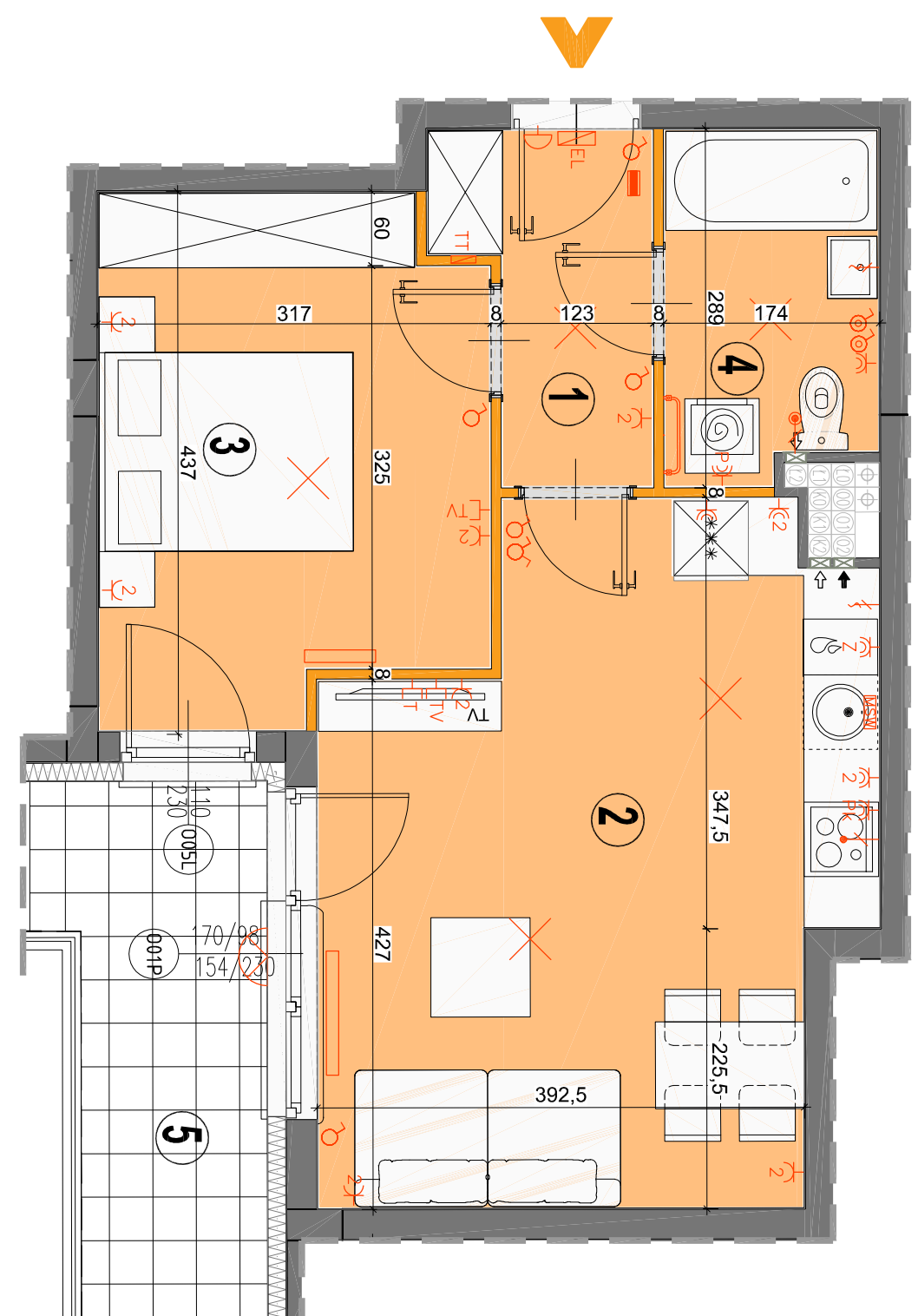
- HOL 4,03 m<sup>2</sup>
- SALON Z AN. KUCHENNYM 21,76 m<sup>2</sup>
- SYPIALNIA 12,46 m<sup>2</sup>
- ŁAZIENKA 4,65 m<sup>2</sup>
- BALKON 6,98 m<sup>2</sup>

LOKAL NR 33E.21 SKŁADA SIĘ Z DWÓCH IZB, PRZEDPOKOJU I ŁAZIENKI

MAZAOVIA DEVELOPMENT Sp. z o. o. Sp. K.  
 ul. Kościuszki 43, 05-270 Marki  
 www.mazovidevelopment.pl



**creative design**  
 projekt architektoniczny • aranżacje wnętrz  
**A3 Creative Design**  
 03-187 Warszawa, ul. Pancera 10/42  
 tel.: +48 503 092 960 e-mail: a3creative@design@o2.pl



**LEGENDA OPISU OKNA:**  
 Sm - szerokość w świetle okna  
 Hm - wysokość w świetle okna  
 Hh - wysokość parapetu od wykończonej podłogi  
 \* Szerokości i wysokości okien mogą zależeć od technologii okien.

- ściany nierozbieralne
- ściany rozbieralne
- pión kanalizacyjny
- pión wentylacyjny - kuchnia / łazienka
- pión wentylacyjny - okap kuchenny
- tablica elektryczna natynkowa
- tablica teletechniczna
- łącznik oświetleniowy 1-liniowy
- łącznik oświetleniowy 2-liniowy
- łącznik schodowy
- łącznik byzgoszczelny
- domofon
- dzwonek
- wypust oświetleniowy sufitowy
- wypust ścienny okap wentylator
- wypust ścienny pod pojedynczą/podwójną gniazdo wyczkowe byzgoszczelne
- gniazdo TV/RADIO
- wypust oświetlenia balkon
- grzejnik
- grzejnik łazienkowy

Wysokość instalowania oszkl. elektrycznego:  
 a) gniazdek w kuchni: 1,2m  
 b) gniazdek w łazience: 1,2m  
 c) gniazdek w sypialni: 1,2m  
 d) gniazdek w salonie: 1,2m  
 e) gniazdek w korytarzu: 1,2m  
 f) gniazdek w łazience: 1,2m  
 g) gniazdek w łazience: 1,2m  
 h) gniazdek w łazience: 1,2m  
 i) gniazdek w łazience: 1,2m  
 j) gniazdek w łazience: 1,2m

**KARTA KATALOGOWA JEST ZAŁĄCZNIKIEM DO UMOWY.**  
 Powierzchnia liczona wg normy PN-ISO 9836:1997 w stanie wykończonym. Suma powierzchni wszystkich pomieszczeń = powierzchnia użytkowa lokalu. Wymiary podane są w stanie surowym. Wymiary i powierzchnie mogą ulec nieznaczny zmianom. Instalacje oraz urządzenia elektryczne, sanitarne i drzwi wewnętrzne nie stanowią wyposażenia lokalu. Przedstawiono przykładowe rozmieszczenie urządzeń sanitarnych i kuchennych. Podane pod powierzchniami pomieszczeń dane są przybliżone i mogą ulec zmianom. Zależności od technologii i wykonania. Zależności od technologii i wykonania. Zależności od technologii i wykonania.