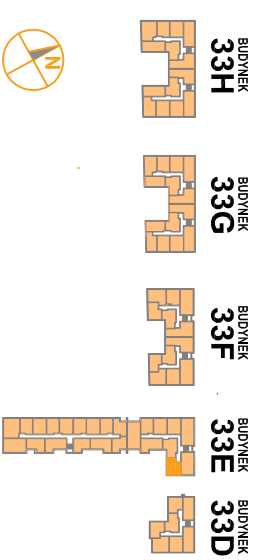


OSIEDLE PROMIENNA III

+48 536 267 686
www.mazovladevelopment.pl

PROJEKT PRACI BUDYNKÓW MIESZKALNYCH WIELORODZINNYCH Z UMIESZCZENIEM USŁUG NA PARTERZE W JEDNYM Z NICH, Z GARAŻAMI PODZIEMNYMI, BUDYNKAMI KOTŁOWNI W CZĘŚCI PODZIEMNEJ, PROMIENNA III PRZY UL. PROMIENNA W MIASTKACH NA DZ. EW. NR 471, 461, 45, 44, 43, 42, 313 Z OBR. 03-09 (ETAP 2) W RAMACH ZAŁOŻENIA POLEGAJĄCEGO NA BUDOWIE DWÓCH BUDYNKÓW MIESZKALNYCH WIELORODZINNYCH Z GARAŻAMI PODZIEMNYMI I BUDYNKIEM KOTŁOWNI W CZĘŚCI PODZIEMNEJ, PROMIENNA I PRZY ULICY PROMIENNEJ W MIASTKACH NA DZIAŁKACH EW. NR 462, 472, 485, 487 Z OBR. 03-09 (ETAP 1) I ZAŁOŻENIA POLEGAJĄCEGO NA BUDOWIE PRACI BUDYNKÓW MIESZKALNYCH WIELORODZINNYCH Z UMIESZCZENIEM USŁUG W JEDNYM Z NICH, Z GARAŻAMI PODZIEMNYMI, BUDYNKAMI KOTŁOWNI W CZĘŚCI PODZIEMNEJ, PROMIENNA III PRZY UL. PROMIENNA W MIASTKACH NA DZ. EW. NR 471, 461, 45, 44, 43, 42, 313 Z OBR. 03-09 (ETAP 2).

PLAN SYTUACYJNY



PIĘTRO +2

MIESZKANIE 33E.20 budynek nr mieszkania

LICZBA POKOI | POWIERZCHNIA UŻYTKOWA | WYSOKOŚĆ (w stanie surowcowym)
2 | **39,55 m²** | **2,69 m**

WYKAZ POWIERZCHNI POMIESZCZEŃ

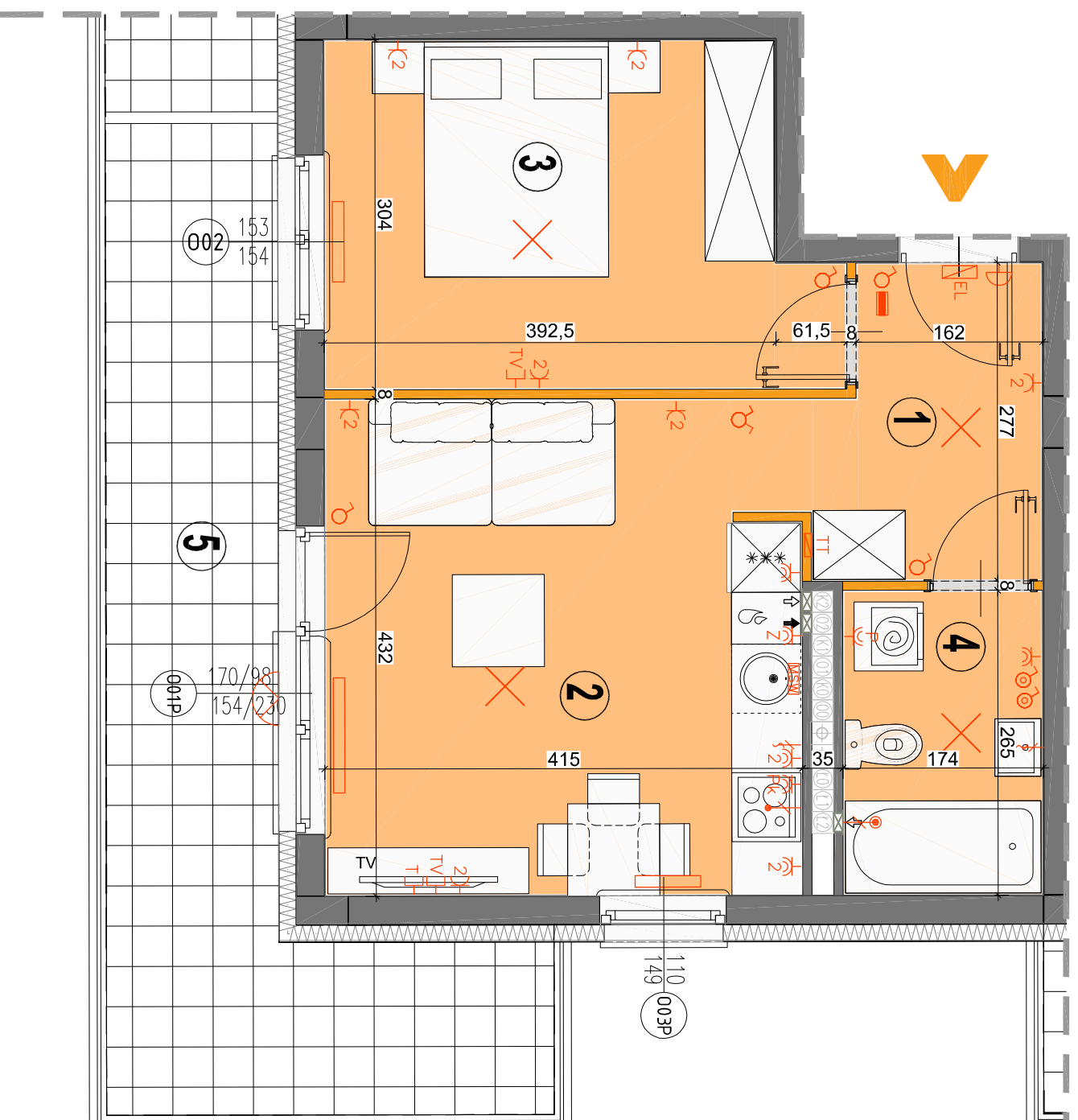
- HOL 4,96 m²
- SALON Z AN. KUCHENNYM 17,72 m²
- SYPIALNIA 12,39 m²
- ŁAZIENKA 4,48 m²
- BALKON 16,50 m²

LOKAL NR 33E.20 SKŁADA SIĘ Z DWÓCH IZB, PRZEDPOKOJU I ŁAZIENKI

MAZAOVIA DEVELOPMENT Sp. z o. o. Sp. K.
ul. Kościuszki 43, 05-270 Marki
www.mazovladevelopment.pl



A3 creative design
projekt architektoniczny • aranżacje wnętrz
A3 Creative Design
03-187 Warszawa, ul. Pancerna 10/42
tel.: +48 503 092 960 e-mail: a3creative@design@o2.pl



LEGENDA OPISU OKNA:
Sm - szerokość w świetle muru * Szerokości i wysokości okien mogą ulec nieznaczny zmianom, w zależności od technologii okien.
Hm - wysokość w świetle muru
Hp = wysokość parapetu od wykończonej podłogi

- ściany nierozbieralne
- ściany rozbieralne
- pión kanalizacyjny
- pión wentylacyjny - kuchnia / łazienka
- pión wentylacyjny - okap kuchenny
- tablica elektryczna natynkowa
- tablica teletechniczna
- łącznik oświetleniowy 1-liniowy
- łącznik oświetleniowy 2-liniowy
- łącznik schodowy
- łącznik byzgoszczelny
- domofon
- dzwonek
- wypust oświetleniowy sufitowy
- wypust oświetleniowy ścienny
- wypust ścienny okap wentylator
- pojemniczalopodwójne gniazdo wyczkowe byzgoszczelne
- gniazdo TV/RADIO
- wypust oświetlenia balkoniu
- grzejnik
- grzejnik łazienkowy

Wysokość instalowania osprzętu elektrycznego:
a) gniazdek na wys. 1,2m
b) gniazda wyczkowe w kuchni: 1,2m
- dla podwójnych: na wys. 1,2m
- dla zwykłych: na wys. 0,6m
- dla instalacji wyczkowej: 2,20m, kłaski: 1,80m
- przekaźnik instalacyjny dla kuchni: 2,20m, kłaski: 1,80m
c) w pokojach i korytarzach na wys. 0,2m
d) w łazienkach i korytarzach na wys. 0,2m
e) tablica mieszczona na wys. 1,80m, tablica multimedialna z gniazdem na wys. 0,2m

KARTA KATALOGOWA JEST ZAŁĄCZNIKIEM DO UMOWY.
Powierzchnia liczona wg normy PN-ISO 9836:1997 w stanie wykończonym. Suma powierzchni wszystkich pomieszczeń = powierzchnia użytkowa lokalu. Wymiary podane są w stanie surowym. Wymiary i powierzchnie mogą ulec nieznaczny zmianom. Instalacje oraz urządzenia elektryczne, sanitarne i drzwi wewnętrzne nie stanowią wyposażenia lokalu. Przedstawiono przykładowe rozmieszczenie urządzeń sanitarnych i kuchennych. Podaje podpowierzchnie pod okapem kuchennym, natynkową i podłogową. Wykazy pomieszczeń i powierzchni podane są w oparciu o dane techniczne i rysunki architektoniczne. Zaleca się sprawdzenie w terenie i na planie budownictwa oraz skądinąd instalacyjnie.