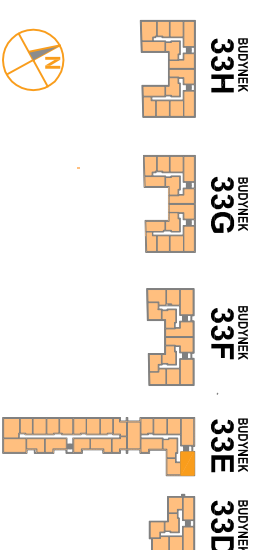


OSIEDLE PROMIENNA III

+48 536 267 686
www.mazovidevelopment.pl

PROJEKT PRACI BUDYNKÓW MIESZKALNYCH WIELORODZINNYCH Z UMIESZCZENIEM USŁUG NA PARTERZE W JEDNYM Z NICH, Z GARAŻAMI PODZIEMNYMI, BUDYNKAMI KOTŁOWNI W CZĘŚCI PODZIEMNEJ, PROMIENNA III PRZY UL. PROMIENNEJ W MIASTACH NA DZ. EW. NR 471, 481, 45, 44, 43, 42, 312 Z OBR. 03-09 (ETAP 2) W RAMACH ZAŁOŻENIA POLEGAJĄCEGO NA BUDOWIE DWÓCH BUDYNKÓW MIESZKALNYCH WIELORODZINNYCH Z GARAŻAMI PODZIEMNYMI I BUDYNKIEM KOTŁOWNI W CZĘŚCI PODZIEMNEJ, PROMIENNA I PRZY ULICY PROMIENNEJ W MIASTACH NA DZIAŁKACH EW. NR 482, 472, 485, 487 Z OBR. 03-09 (ETAP 1) I ZAŁOŻENIA POLEGAJĄCEGO NA BUDOWIE PRACI BUDYNKÓW MIESZKALNYCH WIELORODZINNYCH Z UMIESZCZENIEM USŁUG W JEDNYM Z NICH, Z GARAŻAMI PODZIEMNYMI, BUDYNKAMI KOTŁOWNI W CZĘŚCI PODZIEMNEJ, PROMIENNA III PRZY UL. PROMIENNEJ W MIASTACH NA DZ. EW. NR 471, 481, 45, 44, 43, 42, 312 Z OBR. 03-09 (ETAP 2).

PLAN SYTUACYJNY



PIĘTRO +2

MIESZKANIE 33E.19

budynek nr mieszkania

LICZBA POKOI | POWIERZCHNIA UŻYTKOWA | WYSOKOŚĆ (w stanie deweloperskim)
3 | **53,72 m²** | **2,69 m**

WYKAZ POWIERZCHNI POMIESZCZEŃ

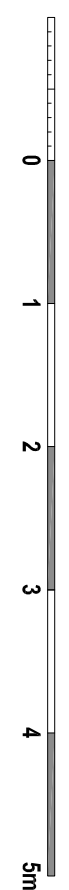
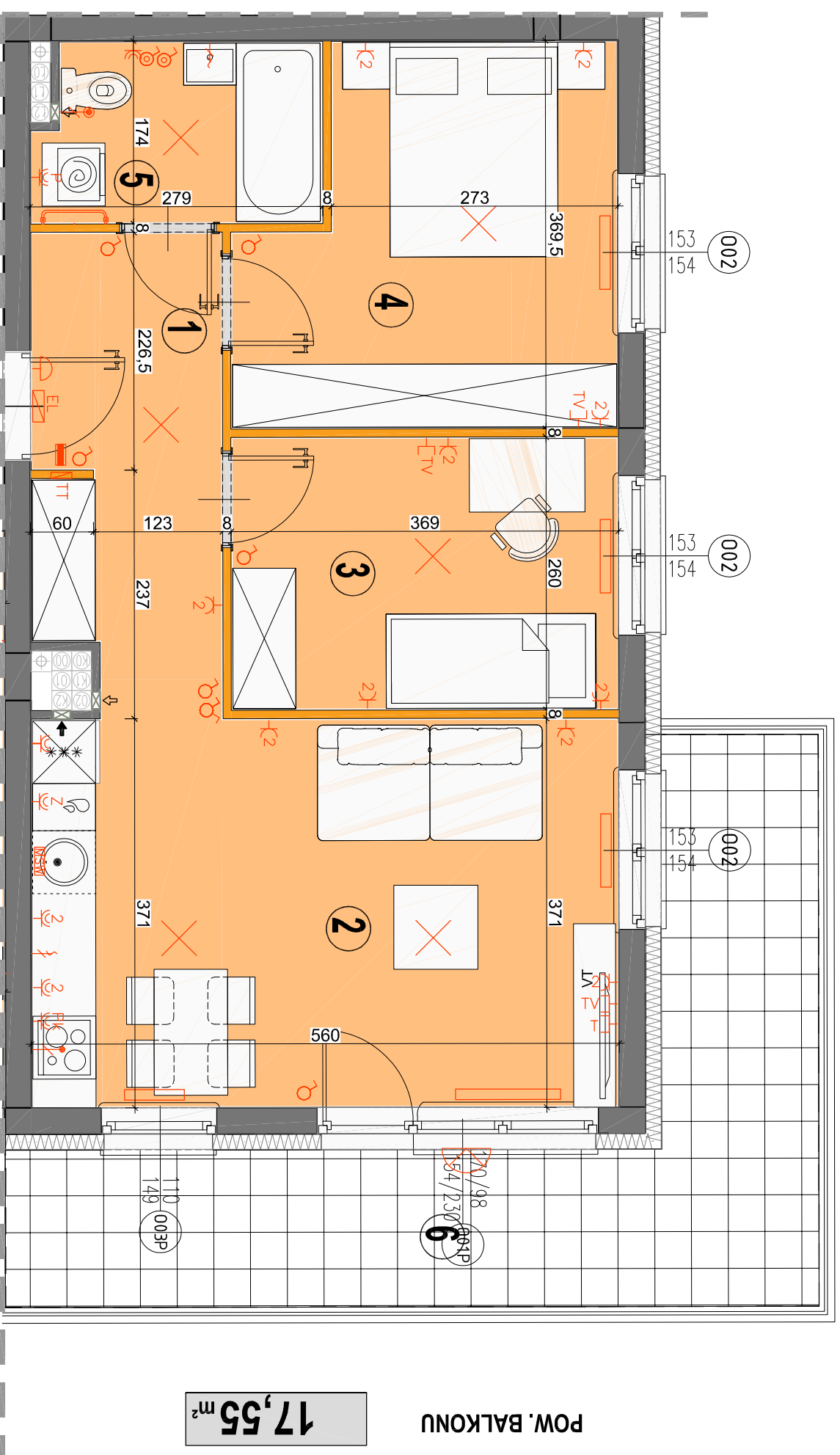
- | | |
|--------------------|----------------------|
| 1. HOL | 7,32 m ² |
| 2. SALON Z ANEKSEM | 20,93 m ² |
| 3. SYPIALNIA | 9,40 m ² |
| 4. SYPIALNIA | 11,59 m ² |
| 5. ŁAZIENKA | 4,48 m ² |
| 6. BALKON | 17,55 m ² |

LOKAL NR 33E.19 SKŁADA SIĘ Z TRZECH IZB, PRZEDPOKOJU I ŁAZIENKI



MAZOVIA DEVELOPMENT Sp. z o. o. Sp. K.
ul. Kościuszki 43, 05-270 Marki
www.mazovidevelopment.pl

creative design
projektowanie architektoniczne • aranżacje wnętrz
A3 Creative Design
03-187 Warszawa, ul. Pancera 10/42
tel.: +48 503 092 960 e-mail: a3creative@creative-design.pl



LEGENDA OPISU OKNA:
Sm - szerokość w świetle muru * Szerokości i wysokości okien mogą ulec nieznamym zmianom, w zależności od technologii okien.
Hm - wysokość w świetle muru
Hp = wysokość parapetu od wykończonej podłogi

- ściany nierozbielane
- ściany rozbielane
- pión kanalizacyjny
- pión wentylacyjny - kuchnia / łazienka
- pión wentylacyjny - okap kuchenny
- tablica elektryczna natynkowa
- tablica teletechniczna
- łącznik oświetleniowy 1-liniowy
- łącznik oświetleniowy 2-liniowy
- łącznik schodowy
- łącznik przyzwozyczny
- domofon
- dzwonek
- wypust ścienny okap wentylator
- wypust ścienny pod pojeźdźczą/podwójne gniazdo wyczołowe przyzwozyczne
- gniazdo TV/RADIO
- gniazdo 1x ARJ45
- wypust oświetlenia balkon
- grzejnik
- grzejnik łazienkowy

Wysokość instalowania osprzętu elektrycznego:
a) gniazdek na wys. 1,2m
b) gniazda wyczołowe w kuchni na wys. 1,2m
c) dla podwójnych gniazdek na wys. 1,2m
d) dla zmywarki na wys. 0,6m
e) dla instalacji wyczołowej 2,20m, kłódka 1,80m
f) przekaźnik instalacyjny dla kuchni na wys. 1,2m
g) w pokojach i korytarzach na wys. 0,2m
h) tablica mieszczona na wys. 1,80m, tablica multimedialna z gniazdem na wys. 0,2m

KARTA KATALOGOWA JEST ZAŁĄCZNIKIEM DO UMOWY.
Powierzchnia liczona wg normy PN-ISO 9836:1997 w stanie wykończonym. Suma powierzchni wszystkich pomieszczeń = powierzchnia użytkowa lokali. Wymiary podane są w stanie surowym. Wymiary i powierzchnie mogą ulec nieznamym zmianom. Instalacje oraz urządzenia elektryczne, sanitarne i drzwi wewnętrzne nie stanowią wyposażenia lokali. Przedstawiono przykładowe rozmieszczenie urządzeń sanitarnych i kuchennych. Rodzaje podłóg i pokryć nie stanowią wyposażenia lokali. Wymiary i powierzchnie mogą ulec nieznamym zmianom. Zdjęcia służyć mogą do celów informacyjnych oraz służyć instalacyjnym.