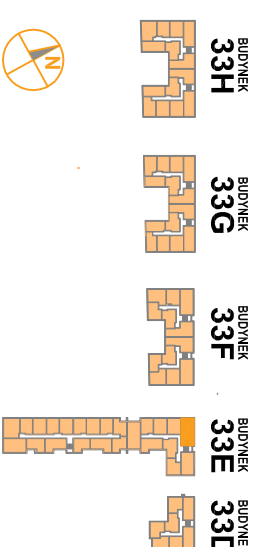


OSIEDLE PROMIENNA III

+48 536 267 686
www.mazovidevelopment.pl

PROJEKT PRZECIĄTU BUDYNKÓW MIESZKALNYCH WIELORODZINNYCH Z UMIESZCZENIEM USŁUG NA PARTERZE W JEDNYM Z NICH, Z GARAŻAMI PODZIEMNYMI, BUDYNKAMI KOTŁOWNI W CZĘŚCI PODZIEMNEJ, PROMIENNA III PRZY UL. PROMIENNA W MARIKACH NA DZ. EW. NR 471, 461, 45, 44, 43, 42, 312 Z OBR. 03-09 (ETAP 2) W RAMACH ZAŁOŻENIA POLEGAJĄCEGO NA BUDOWIE DWOCH BUDYNKÓW MIESZKALNYCH WIELORODZINNYCH Z GARAŻAMI PODZIEMNYMI I BUDYNKIEM KOTŁOWNI W CZĘŚCI PODZIEMNEJ, PROMIENNA I PRZY ULICY PROMIENNA I W MARIKACH, NA DZIAŁKACH EW. NR 462, 472, 485, 487 Z OBR. 03-09 (ETAP 1) I ZAŁOŻENIA POLEGAJĄCEGO NA BUDOWIE PRZECIĄTU BUDYNKÓW MIESZKALNYCH WIELORODZINNYCH Z UMIESZCZENIEM USŁUG W JEDNYM Z NICH, Z GARAŻAMI PODZIEMNYMI, BUDYNKAMI KOTŁOWNI W CZĘŚCI PODZIEMNEJ, PROMIENNA III PRZY UL. PROMIENNA W MARIKACH NA DZ. EW. NR 471, 461, 45, 44, 43, 42, 312 Z OBR. 03-09 (ETAP 2).

PLAN SYTUACYJNY



PIĘTRO +1

MIESZKANIE 33E.18

budynek nr mieszkania

LICZBA POKOI | POWIERZCHNIA UŻYTKOWA | WYSOKOŚĆ (w stanie deweloperskim)
3 | **64,14 m²** | 2,69 m

WYKAZ POWIERZCHNI POMIESZCZEŃ

1. HOL	11,55 m ²
2. SALON	17,14 m ²
3. KUCHNIA	8,87 m ²
4. SYPIALNIA	11,37 m ²
5. SYPIALNIA	10,72 m ²
6. LAZIENKA	4,49 m ²
7. BALKON	21,02 m ²

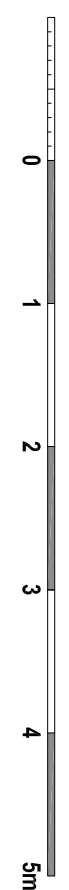
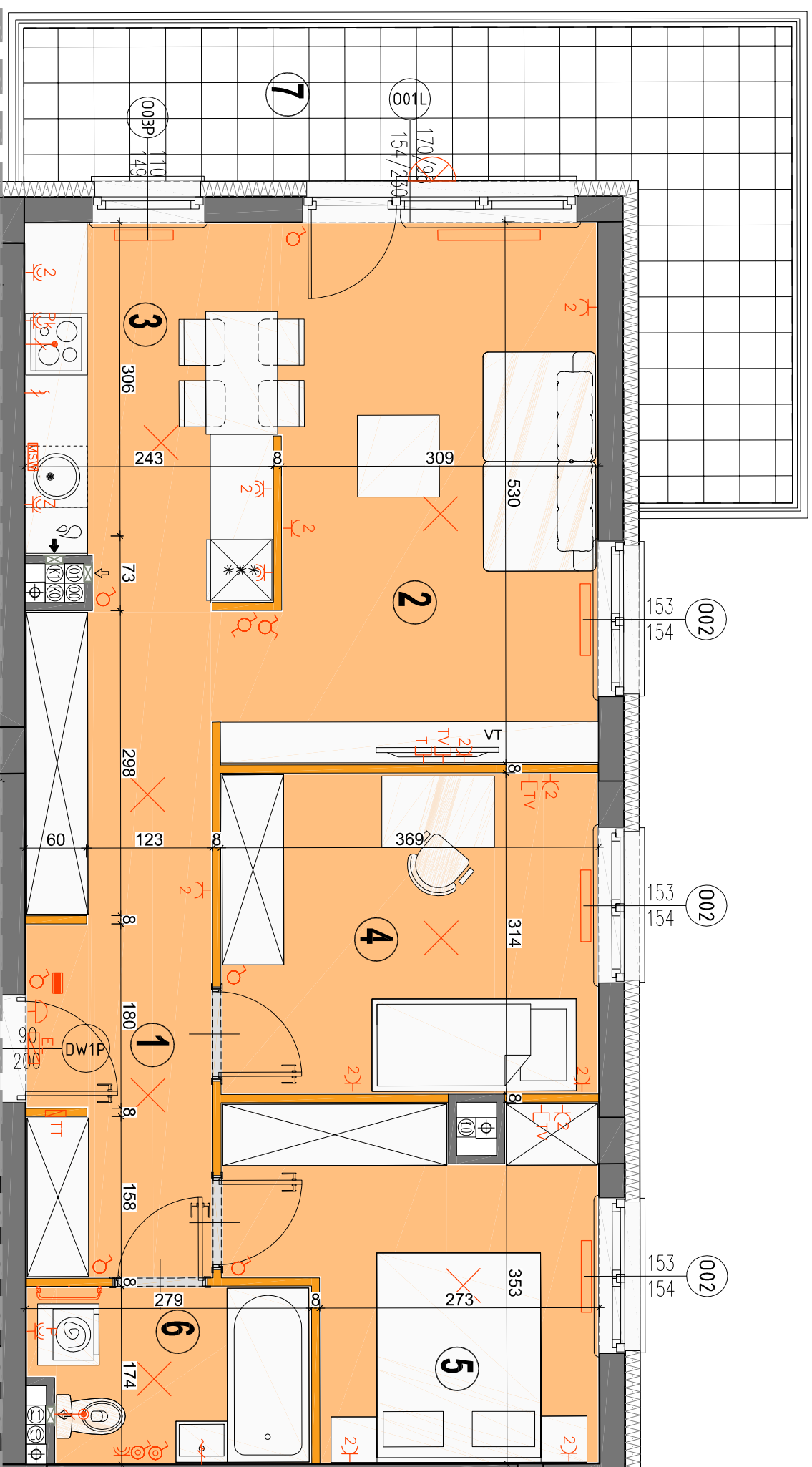
LOKAL NR 33E.18 SKŁADA SIĘ Z TRZECH IZB, KUCHNI, PRZEDPOKOJU I LAZIENKI



MAZOVIA DEVELOPMENT Sp. z o. o. Sp. K.
ul. Kościuszki 43, 05-270 Marki
www.mazovidevelopment.pl



A3 Creative Design
03-187 Warszawa, ul. Pancera 10/42
tel.: +48 503 092 960 e-mail: a3creative@creative-design.pl



LEGENDA OPISU OKNA:
Sm - szerokość w świetle muru * Szerokości i wysokości okien mogą ulec nieznacznym zmianom, w zależności od technologii okien.
Hm - wysokość w świetle muru
Hp = wysokość parapetu od wykończonej podłogi

- ściany nierozbieralne
- ściany rozbieralne
- pión kanalizacyjny
- sanitarnej
- pión wentylacyjny - kuchnia / łazienka
- pión wentylacyjny - okap kuchenny
- tablica elektryczna natynkowa
- tablica telewizyjna
- łącznik oświetleniowy 1-liniowy
- łącznik oświetleniowy 2-liniowy
- łącznik schodowy
- łącznik przyszyty
- domofon
- dzwonek
- wypust oświetleniowy sufitowy
- wypust oświetleniowy ścienny
- wypust ścienny okap wentylator
- wypust ścienny pod pojedynczą/podwójną gniazdo wyczołowe
- gniazdo wyczołowe przyszyte
- gniazdo TV/RADIO
- wypust oświetlenia balkon
- grzejnik
- grzejnik łazienkowy

Wysokość instalowania osprzętu elektrycznego:
a) gniazdek na wys. 1,2m
b) gniazdek wyczołowe w kuchni na wys. 1,2m
c) gniazdek wyczołowe w łazience na wys. 1,2m
d) gniazdek wyczołowe w sypialni na wys. 1,2m
e) gniazdek wyczołowe w salonie na wys. 1,2m
f) gniazdek wyczołowe w przedpokoju na wys. 1,2m
g) gniazdek wyczołowe w łazience na wys. 1,2m
h) gniazdek wyczołowe w sypialni na wys. 1,2m
i) gniazdek wyczołowe w salonie na wys. 1,2m
j) gniazdek wyczołowe w przedpokoju na wys. 1,2m
k) gniazdek wyczołowe w łazience na wys. 1,2m
l) gniazdek wyczołowe w sypialni na wys. 1,2m
m) gniazdek wyczołowe w salonie na wys. 1,2m
n) gniazdek wyczołowe w przedpokoju na wys. 1,2m
o) gniazdek wyczołowe w łazience na wys. 1,2m
p) gniazdek wyczołowe w sypialni na wys. 1,2m
q) gniazdek wyczołowe w salonie na wys. 1,2m
r) gniazdek wyczołowe w przedpokoju na wys. 1,2m
s) gniazdek wyczołowe w łazience na wys. 1,2m
t) gniazdek wyczołowe w sypialni na wys. 1,2m
u) gniazdek wyczołowe w salonie na wys. 1,2m
v) gniazdek wyczołowe w przedpokoju na wys. 1,2m
w) gniazdek wyczołowe w łazience na wys. 1,2m
x) gniazdek wyczołowe w sypialni na wys. 1,2m
y) gniazdek wyczołowe w salonie na wys. 1,2m
z) gniazdek wyczołowe w przedpokoju na wys. 1,2m

KARTA KATALOGOWA JEST ZAŁĄCZNIKIEM DO UMOWY.
Powierzchnia liczona wg normy PN-ISO 9836:1997 w stanie wykończonym. Suma powierzchni wszystkich pomieszczeń = powierzchnia użytkowa lokalu. Wymiary podane są w stanie surowym. Wymiary i powierzchnie mogą ulec nieznacznym zmianom. Instalacje oraz urządzenia elektryczne, sanitarne i drzwi wewnętrzne nie stanowią wyposażenia lokalu. Przedstawiono przykładowe rozmieszczenie urządzeń sanitarnych i kuchennych. Proszę przed rozpoczęciem prac wykonać pomiary i sprawdzić ich zgodność z projektem. Zaleca się wykonać pomiary i sprawdzić ich zgodność z projektem. Zaleca się wykonać pomiary i sprawdzić ich zgodność z projektem. Zaleca się wykonać pomiary i sprawdzić ich zgodność z projektem.