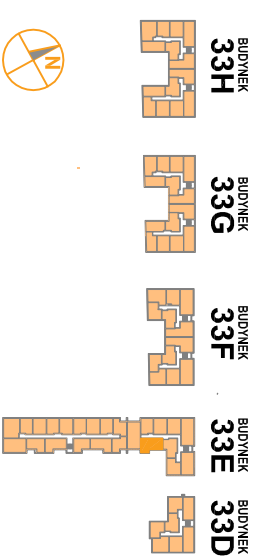


OSIEDLE PROMIENNA III

+48 536 267 686
www.mazovladevelopment.pl

PROJEKT PRACU BUDYNKÓW MIESZKALNYCH WIELORODZINNYCH Z UMIESZCZENIEM USŁUG NA PARTERZE W JEDNYM Z NICH, Z GARAŻAMI PODZIEMNYMI, BUDYNKAMI KOTŁOWNI W CZĘŚCI PODZIEMNEJ, PROMIENNA III PRZY UL. PROMIENNEJ W MARRAKACH NA DZ. EW. NR 471, 461, 45, 44, 43, 42, 3713 Z OBR. 03-09 (ETAP 2) W RAMACH ZAŁOŻENIA POLEGAJĄCEGO NA BUDOWIE DWÓCH BUDYNKÓW MIESZKALNYCH WIELORODZINNYCH Z GARAŻAMI PODZIEMNYMI I BUDYNKIEM KOTŁOWNI W CZĘŚCI PODZIEMNEJ, PROMIENNA I PRZY ULICY PROMIENNEJ W MARRAKACH, NA DZIAŁKACH EW. NR 462, 472, 485, 487 Z OBR. 03-09 (ETAP 1) I ZAŁOŻENIA POLEGAJĄCEGO NA BUDOWIE PRACU BUDYNKÓW MIESZKALNYCH WIELORODZINNYCH Z UMIESZCZENIEM USŁUG W JEDNYM Z NICH, Z GARAŻAMI PODZIEMNYMI, BUDYNKAMI KOTŁOWNI W CZĘŚCI PODZIEMNEJ, PROMIENNA III PRZY UL. PROMIENNEJ W MARRAKACH NA DZ. EW. NR 471, 461, 45, 44, 43, 42, 3713 Z OBR. 03-09 (ETAP 2).

PLAN SYTUACYJNY



PIĘTRO +1

MIESZKANIE 33E.13

LICZBA POKOI	POWIERZCHNIA UŻYTKOWA	WYSOKOŚĆ (w stanie deweloperskim)
2	49,04 m ²	2,69 m

WYKAZ POWIERZCHNI POMIĘSZCZEŃ

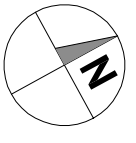
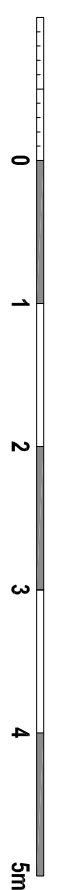
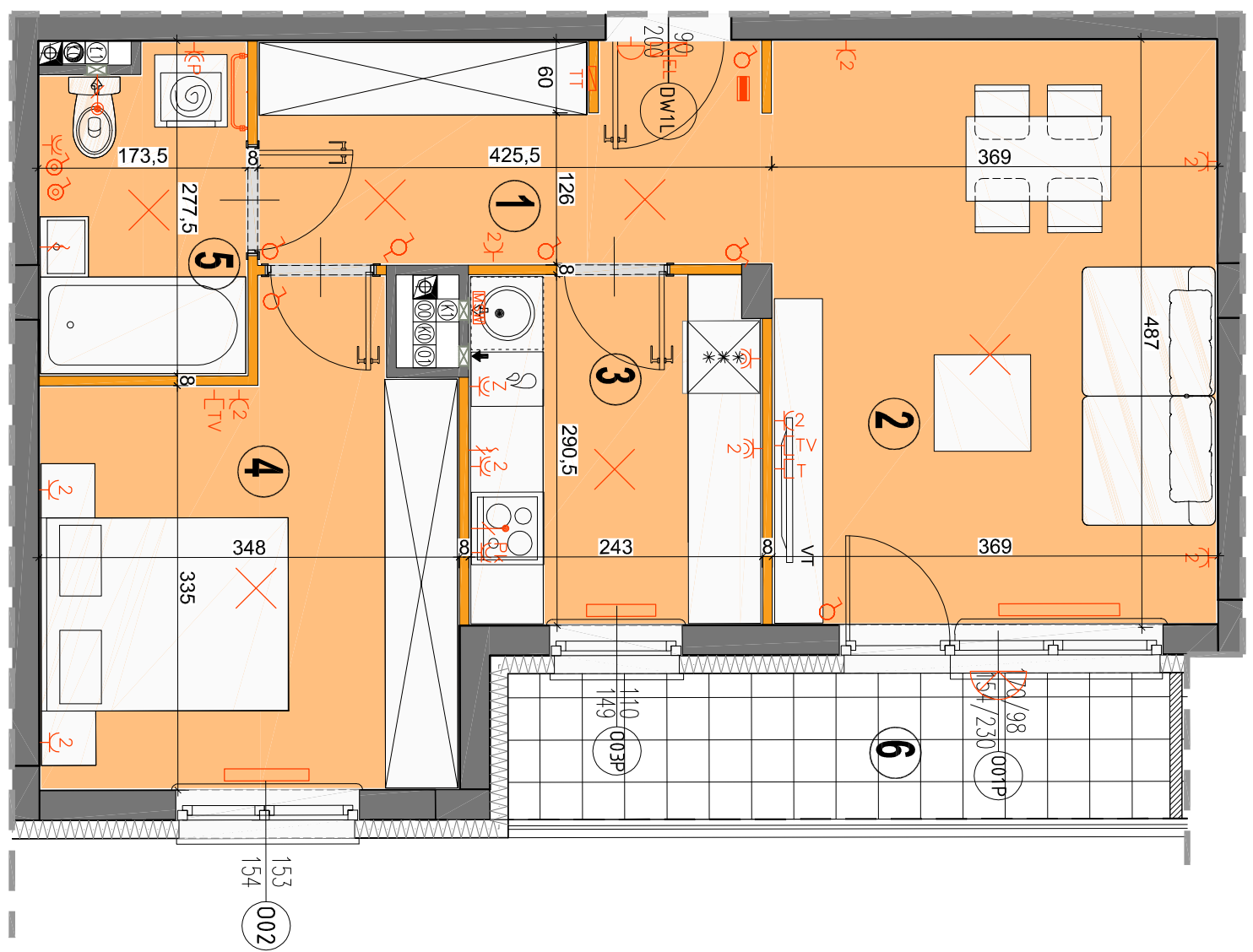
1. HOL	7,67 m ²
2. SALON	17,64 m ²
3. KUCHNIA	6,84 m ²
4. SYPIALNIA	12,44 m ²
5. ŁAZIENKA	4,45 m ²
6. BALKON	6,62 m ²

LOKAL NR 33E.13 SKŁADA SIĘ Z DWÓCH IZB, KUCHNI, PRZEDPOKOJU I ŁAZIENKI

MAZOVIA DEVELOPMENT Sp. z o. o. Sp. K.
ul. Kościuszki 43, 05-270 Marki
www.mazovidevelopment.pl

MAZOVIA DEVELOPMENT
projektowy architektura • aranżacje wnętrz

A3 creative design
03-187 Warszawa, ul. Pancera 10/42
tel.: +48 503 092 960 e-mail: a3creative@design@o2.pl



- LEGENDA OPISU OKNA:**
- Sm - szerokość w świetle muru
 - Hm - wysokość w świetle muru
 - Hp - wysokość parapetu od wykończonej podłogi
 - * Szerokości i wysokości okien mogą ulec nieznaczny zmianom, w zależności od technologii okien.
- ściany nierozbieralne**
ściany rozbieralne
pión kanalizacyjny
sanitarna
- pión wentylacyjny - kuchnia / łazienka**
pión wentylacyjny - okap kuchenny
tablica elektryczna natynkowa
tablica teletechniczna
- łącznik oświetleniowy 1-liniowy**
łącznik oświetleniowy 2-liniowy
łącznik oszczędnościowy
łącznik schodowy
łącznik przyszyty
- domofon**
dzwonek
wypust oświetleniowy sufitowy
wypust oświetleniowy ścienny
- wypust ścienny okap**
wypust ścienny pod wentylator
pojemnicza/podwójna gniazdo wyzwołowe
gniazdo wyzwołowe przyszyte
- gniazdo TV/RADIO**
wypust oświetlenia balkon
gniazdko
grzejnik łazienkowy

Wysokość instalowania osprzętu elektrycznego:
a) gniazdek na wys. 1,2m
b) gniazda wyzwołowe w kuchni: 1,2m
- dla podwójnych: na wys. 1,2m
- dla zwykłych: na wys. 0,6m
- dla instalacji wyzwołowej: 2,20m, kłaski: 1,80m
- przekaźnik instalacyjny dla kuchni: 2,20m, kłaski: 1,80m
- w pokojach i korytarzach na wys. 0,2m
e) tablica mieszczona na wys. 1,80m, tablica multimedialna z gniazdem na wys. 0,3m

KARTA KATALOGOWA JEST ZAŁĄCZNIKIEM DO UMOWY.
Powierzchnia liczona wg normy PN-ISO 9836:1997 w stanie wykończonym. Suma powierzchni wszystkich pomieszczeń = powierzchnia użytkowa lokalu. Wymiary podane są w stanie surowym. Wymiary i powierzchnie mogą ulec nieznaczny zmianom. Instalacje oraz urządzenia elektryczne, sanitarne i drzwi wewnętrzne nie stanowią wyposażenia lokalu. Przedstawiono przykładowe rozmieszczenie urządzeń sanitarnych i kuchennych. Podaje podpowierzchnie pod okapem, nie należy wyceniać ich jako powierzchni użytkowej. Zdobienia są wstępny, możliwe budynku oraz szafki instalacyjne.