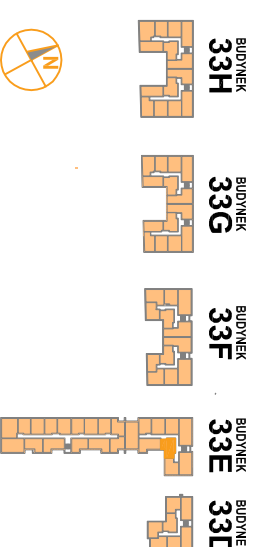


OSIEDLE PROMIENNA III

+48 536 267 686
www.mazovidevelopment.pl

PROJEKT PRZECI BUDYNKÓW MIESZKALNYCH WIELORODZINNYCH Z UMIESZCZENIEM USŁUG NA PARTERZE W JEDNYM Z NICH, Z GARAŻAMI PODZIEMNYMI, BUDYNKAMI KOTŁOWNI W CZĘŚCI PODZIEMNEJ, PROMIENNA III PRZY UL. PROMIENNA W MARIKACH NA DZ. EW. NR 471, 461, 45, 44, 43, 42, 312 Z OBR. 03-09 (ETAP 2) W RAMACH ZAŁOŻENIA POLEGAJĄCEGO NA BUDOWIE DWÓCH BUDYNKÓW MIESZKALNYCH WIELORODZINNYCH Z GARAŻAMI PODZIEMNYMI I BUDYNKIEM KOTŁOWNI W CZĘŚCI PODZIEMNEJ, PROMIENNA I PRZY ULICY PROMIENNEJ W MARIKACH, NA DZIAŁKACH EW. NR 462, 472, 485, 487 Z OBR. 03-09 (ETAP 1) I ZAŁOŻENIA POLEGAJĄCEGO NA BUDOWIE PRZECI BUDYNKÓW MIESZKALNYCH WIELORODZINNYCH Z UMIESZCZENIEM USŁUG W JEDNYM Z NICH, Z GARAŻAMI PODZIEMNYMI, BUDYNKAMI KOTŁOWNI W CZĘŚCI PODZIEMNEJ, PROMIENNA III PRZY UL. PROMIENNA W MARIKACH NA DZ. EW. NR 471, 461, 45, 44, 43, 42, 312 Z OBR. 03-09 (ETAP 2).

PLAN SYTUACYJNY



PIĘTRO +1

MIESZKANIE 33E.12

LICZBA POKOI | POWIERZCHNIA UŻYTKOWA | WYSOKOŚĆ (w stanie surowcowym)
2 | **43,08 m²** | **2,69 m**

WYKAZ POWIERZCHNI POMIESZCZEŃ

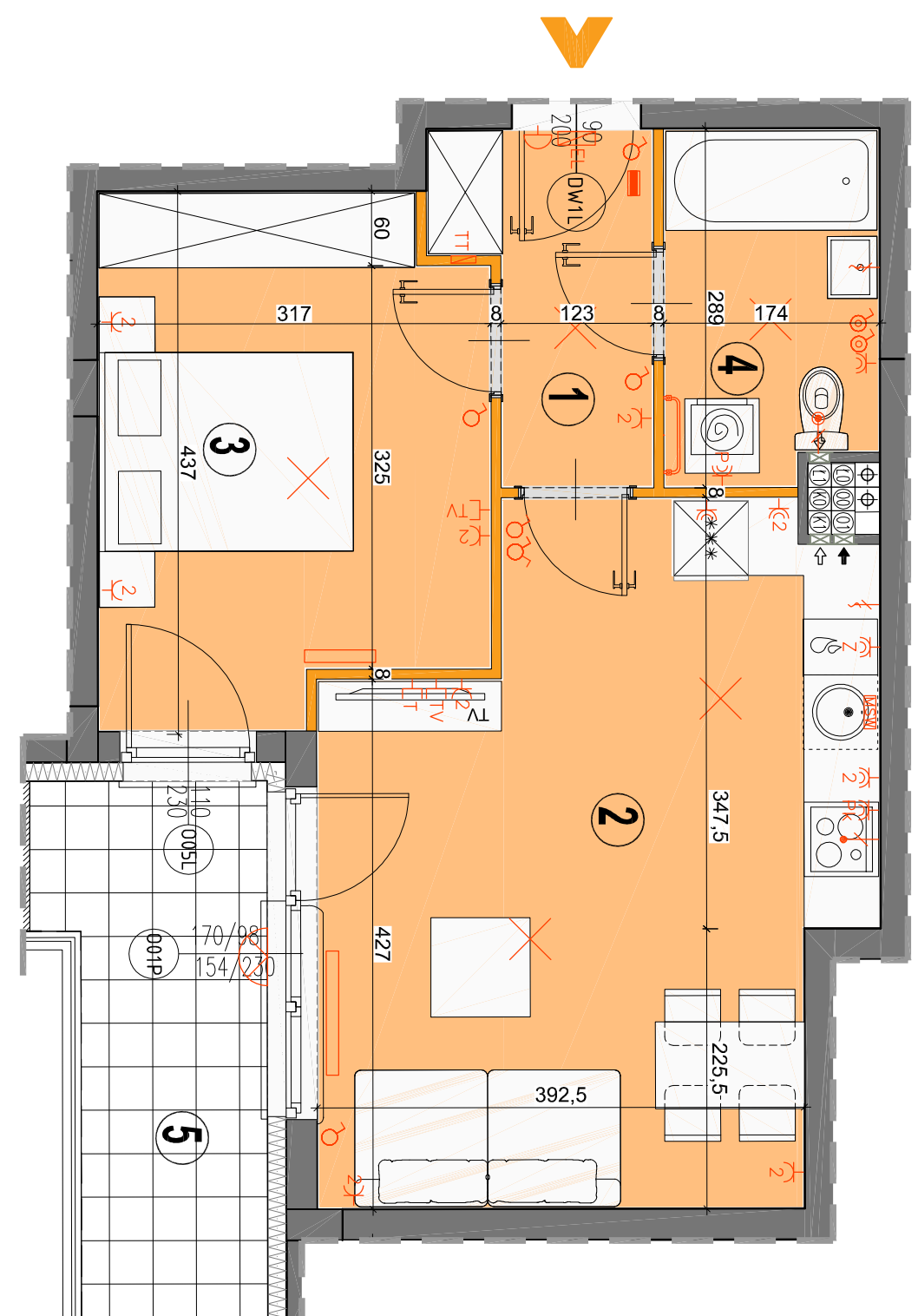
- HOL 4,03 m²
- SALON Z AN. KUCHENNYM 21,89 m²
- SYPIALNIA 12,46 m²
- ŁAZIENKA 4,70 m²
- BALKON 6,98 m²

LOKAL NR 33E.12 SKŁADA SIĘ Z DWÓCH IZB, PRZEDPOKOJU I ŁAZIENKI

MAZAOVIA DEVELOPMENT Sp. z o. o. Sp. K.
ul. Kościuszki 43, 05-270 Marki
www.mazovidevelopment.pl



creative design
projekt architektoniczny • aranżacje wnętrz
A3 Creative Design
03-187 Warszawa, ul. Pancera 10/42
tel.: +48 503 092 960 e-mail: a3creative@design@o2.pl



LEGENDA OPISU OKNA:
Sm - szerokość w świetle okna
Hm - wysokość w świetle okna
Hp - wysokość parapetu od wykonanej podłogi

- ściany nierozbieralne
- ściany rozbieralne
- pión kanalizacyjny
- pión wentylacyjny - kuchnia / łazienka
- pión wentylacyjny - okap kuchenny
- tablica elektryczna natynkowa
- tablica teletechniczna
- łącznik oświetleniowy 1-liniowy
- łącznik oświetleniowy 2-liniowy
- łącznik schodowy
- łącznik byzgoszczelny
- domofon
- dzwonek
- wypust oświetleniowy sufitowy
- wypust oświetleniowy ścienny
- wypust ścienny okap wentylator
- pojemnicza podwójne gniazdo wyczkowe byzgoszczelne
- gniazdo TV/RADIO
- wypust oświetlenia balkoniu
- grzejnik
- grzejnik łazienkowy

Wysokość instalowania oszpechu elektrycznego:
a) gniazdek na wys. 1,2m
b) gniazda wyczkowe w kuchni: 1,2m
c) dla podwójnych: na wys. 1,2m
d) dla zwykłych: na wys. 0,6m
e) dla instalacji wyczkowej: 2,20m, kłaski 1,80m
f) instalacja instalacyjna dla kuchni: kłaski: na wys. 1,2m
g) w pokojach i korytarzach na wys. 0,2m
h) tablica mieszkaniowa na wys. 1,80m, tablica multimedialna z gniazdem na wys. 0,2m

KARTA KATALOGOWA JEST ZAŁĄCZNIKIEM DO UMOWY.
Powierzchnia liczona wg normy PN-ISO 9836:1997 w stanie wykończonym. Suma powierzchni wszystkich pomieszczeń = powierzchnia użytkowa lokalu. Wymiary podane są w stanie surowym. Wymiary i powierzchnie mogą ulec nieznaczny zmianom. Instalacje oraz urządzenia elektryczne, sanitarne i drzwi wewnętrzne nie stanowią wyposażenia lokalu. Przedstawiono przykładowe rozmieszczenie urządzeń sanitarnych i kuchennych. Podaje podpowierzchnie pomiarowe dla drzwi, natomiast pod powierzchnie pomiarowe dla pozostałych elementów. Zależności od technologii okien.