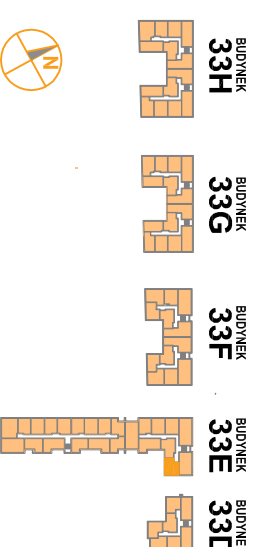


OSIEDLE PROMIENNA III

+48 536 267 686
www.mazovladevelopment.pl

PROJEKT PRACI BUDYNKÓW MIESZKALNYCH WIELORODZINNYCH Z UMIESZCZENIEM USŁUG NA PARTERZE W JEDNYM Z NICH, Z GARAŻAMI PODZIEMNYMI, BUDYNKAMI KOTŁOWNI W CZĘŚCI PODZIEMNEJ, PROMIENNA III PRZY UL. PROMIENNEJ W MARRAKACH NA DZ. EW. NR 47/1, 48/1, 45, 44, 43, 42, 37/3 Z OBR. 03-09 (ETAP 2) W RAMACH ZAŁOŻENIA POLEGAJĄCEGO NA BUDOWIE DWÓCH BUDYNKÓW MIESZKALNYCH WIELORODZINNYCH Z GARAŻAMI PODZIEMNYMI I BUDYNKIEM KOTŁOWNI W CZĘŚCI PODZIEMNEJ, PROMIENNA I PRZY ULICY PROMIENNEJ W MARRAKACH, NA DZIAŁKACH EW. NR 46/2, 47/2, 48/5, 48/7 Z OBR. 03-09 (ETAP 1) I ZAŁOŻENIA POLEGAJĄCEGO NA BUDOWIE PRACI BUDYNKÓW MIESZKALNYCH WIELORODZINNYCH Z UMIESZCZENIEM USŁUG W JEDNYM Z NICH, Z GARAŻAMI PODZIEMNYMI, BUDYNKAMI KOTŁOWNI W CZĘŚCI PODZIEMNEJ, PROMIENNA III PRZY UL. PROMIENNEJ W MARRAKACH NA DZ. EW. NR 47/1, 48/1, 45, 44, 43, 42, 37/3 Z OBR. 03-09 (ETAP 2).

PLAN SYTUACYJNY



PIĘTRO +1

MIESZKANIE 33E.11 budynek nr mieszkania

LICZBA POKOI | POWIERZCHNIA UŻYTKOWA | WYSOKOŚĆ (w stanie surowcowym)
2 | **39,55 m²** | **2,69 m**

WYKAZ POWIERZCHNI POMIESZCZEŃ

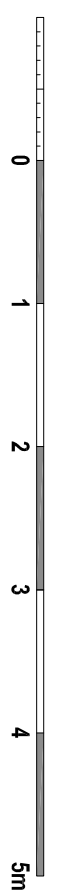
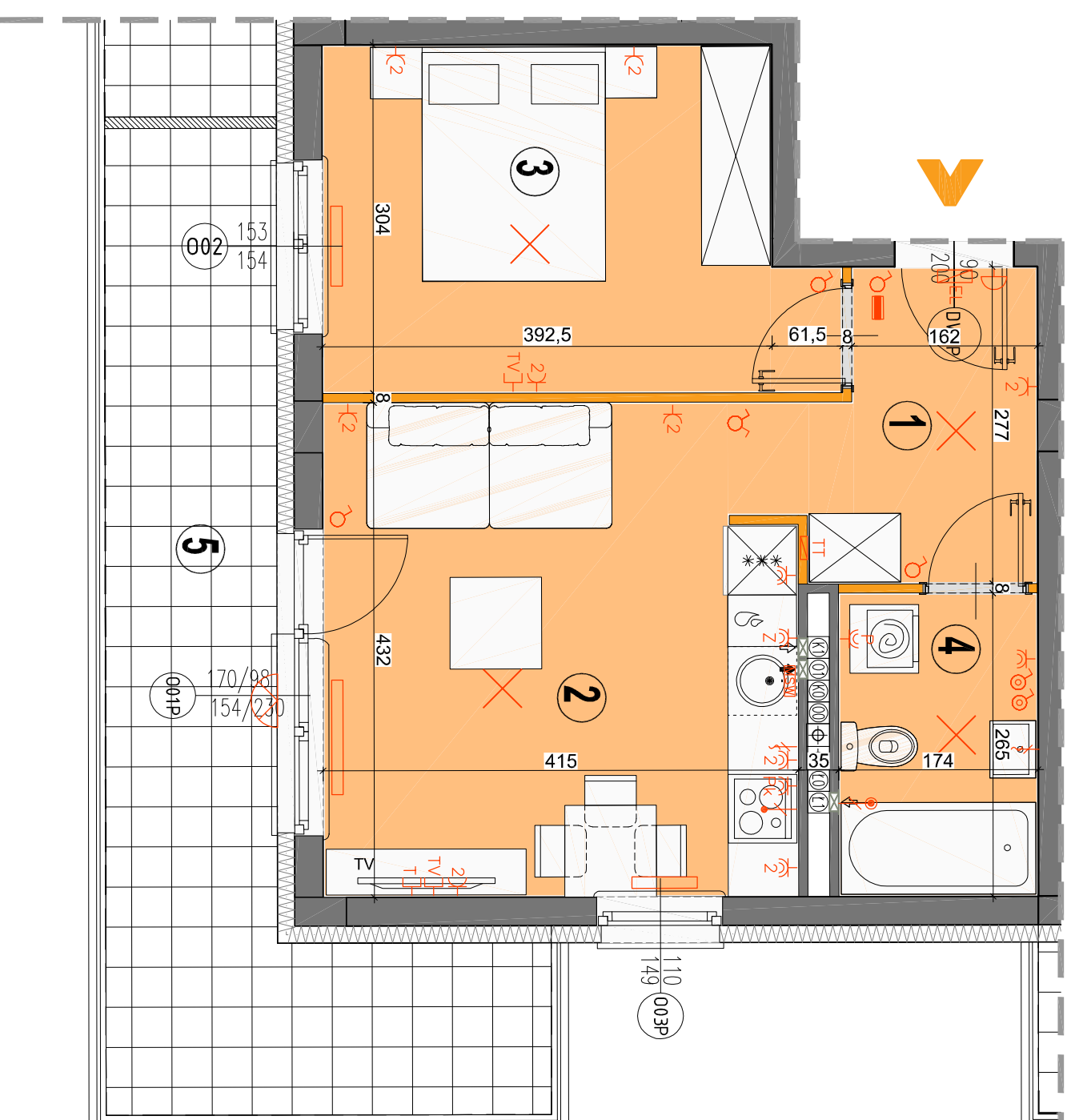
- HOL 4,96 m²
- SALON Z AN. KUCHENNYM 17,72 m²
- SYPIALNIA 12,39 m²
- ŁAZIENKA 4,48 m²
- BALKON 16,50 m²

LOKAL NR 33E.11 SKŁADA SIĘ Z DWÓCH IZB, PRZEDPOKOJU I ŁAZIENKI

MAZAOVIA DEVELOPMENT Sp. z o. o. Sp. K.
ul. Kościuszki 43, 05-270 Marki
www.mazovladevelopment.pl



A3 creative design
projekt architektoniczny • aranżacje wnętrz
A3 Creative Design
03-187 Warszawa, ul. Pancerna 10/42
tel.: +48 503 092 960 e-mail: a3creative@design@o2.pl



- LEGENDA OPISU OKNA:**
- Sm - szerokość w świetle muru
 - Hm - wysokość w świetle muru
 - Hp = wysokość parapetu od wykończonej podłogi
 - ulc - ulica
 - ulc - ulica niezachwytna
 - ulc - ulica niezachwytna, w zależności od technologii okien.
- ściany nierozbieralne**
ściany rozbieralne
pión kanalizacyjny sanitarny
pión wentylacyjny - kuchnia / łazienka
pión wentylacyjny - okap kuchenny
tablica elektryczna natynkowa
tablica teletechniczna
łącznik oświetleniowy 1-liniowy
łącznik oświetleniowy 2-liniowy
łącznik schodowy
łącznik bryzgoszczelny
domofon
dzwonek
wypust oświetleniowy sufitowy
wypust oświetleniowy ścienny
wypust ścienny okap wentylator
wypust ścienny pod pojedynczą/podwójną gniazdo wyczkowe bryzgoszczelne
gniazdo TV/RADIO
wypust oświetlenia balkoniu
grzejnik łazienkowy

Wysokość instalowania osprzętu elektrycznego:
a) wyczniki na wys. 1,2m
b) gniazda wyczkowe w kuchni: 1,2m
- dla podwójnych: na wys. 1,2m
- dla zwykłych: na wys. 0,6m
- dla instalacji wyczkowej: 2,20m, kłaka: 1,80m
- przekaźnik instalacyjny dla kuchni: 1,80m na wys. 1,2m
d) w pokoiach i korytarzach na wys. 0,2m
e) tablica mieszkaniowa na wys. 1,80m, tablica multimedialna z gniazdem na wys. 0,2m

KARTA KATALOGOWA JEST ZAŁĄCZNIKIEM DO UMOWY.
Powierzchnia liczona wg normy PN-ISO 9836:1997 w stanie wykończonym. Suma powierzchni wszystkich pomieszczeń = powierzchnia użytkowa lokalu. Wymiary podane są w stanie surowym. Wymiary i powierzchnie mogą ulec nieznaczny zmianom. Instalacje oraz urządzenia elektryczne, sanitarne i drzwi wewnętrzne nie stanowią wyposażenia lokalu. Przedstawiono przykładowe rozmieszczenie urządzeń sanitarnych i kuchennych. Proszę przed podaniem opinii o projekcie sprawdzić, czy dane wyposażenie jest zgodne z potrzebami użytkownika oraz stanowiącymi budowlany oraz sanitarne instalacje.