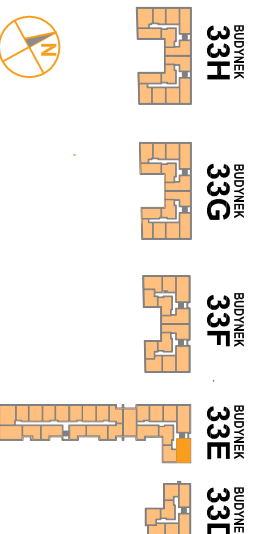


OSIEDLE PROMIENNA III

+48 536 267 686
www.mazovidevelopment.pl

PROJEKT PRACI BUDYNKÓW MIESZKALNYCH WIELORODZINNYCH Z UMIESZCZENIEM USŁUG NA PARTERZE W JEDNYM Z NICH, Z GARAŻAMI PODZIEMNYMI, BUDYNKAMI KOTŁOWNI W CZĘŚCI PODZIEMNEJ, PROMIENNA III PRZY UL. PROMIENNA W MARIKACH NA DZ. EW. NR 471, 481, 45, 44, 43, 42, 3173 Z OBR. 03-09 (ETAP 2) W RAMACH ZAŁOŻENIA POLEGAJĄCEGO NA BUDOWIE DWOCH BUDYNKÓW MIESZKALNYCH WIELORODZINNYCH Z GARAŻAMI PODZIEMNYMI I BUDYNKIEM KOTŁOWNI W CZĘŚCI PODZIEMNEJ, PROMIENNA I PRZY ULICY PROMIENNA W MARIKACH, NA DZIAŁKACH EW. NR 462, 472, 485, 487 Z OBR. 03-09 (ETAP 1) I ZAŁOŻENIA POLEGAJĄCEGO NA BUDOWIE PRACI BUDYNKÓW MIESZKALNYCH WIELORODZINNYCH Z UMIESZCZENIEM USŁUG W JEDNYM Z NICH, Z GARAŻAMI PODZIEMNYMI, BUDYNKAMI KOTŁOWNI W CZĘŚCI PODZIEMNEJ, PROMIENNA III PRZY UL. PROMIENNA W MARIKACH NA DZ. EW. NR 471, 481, 45, 44, 43, 42, 3173 Z OBR. 03-09 (ETAP 2).

PLAN SYTUACYJNY



PIĘTRO +1

MIESZKANIE 33E.10

LICZBA POKOI | POWIERZCHNIA UŻYTKOWA | WYSOKOŚĆ (w stanie deweloperskim)
3 | **53,85 m²** | **2,69 m**

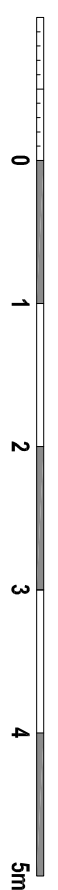
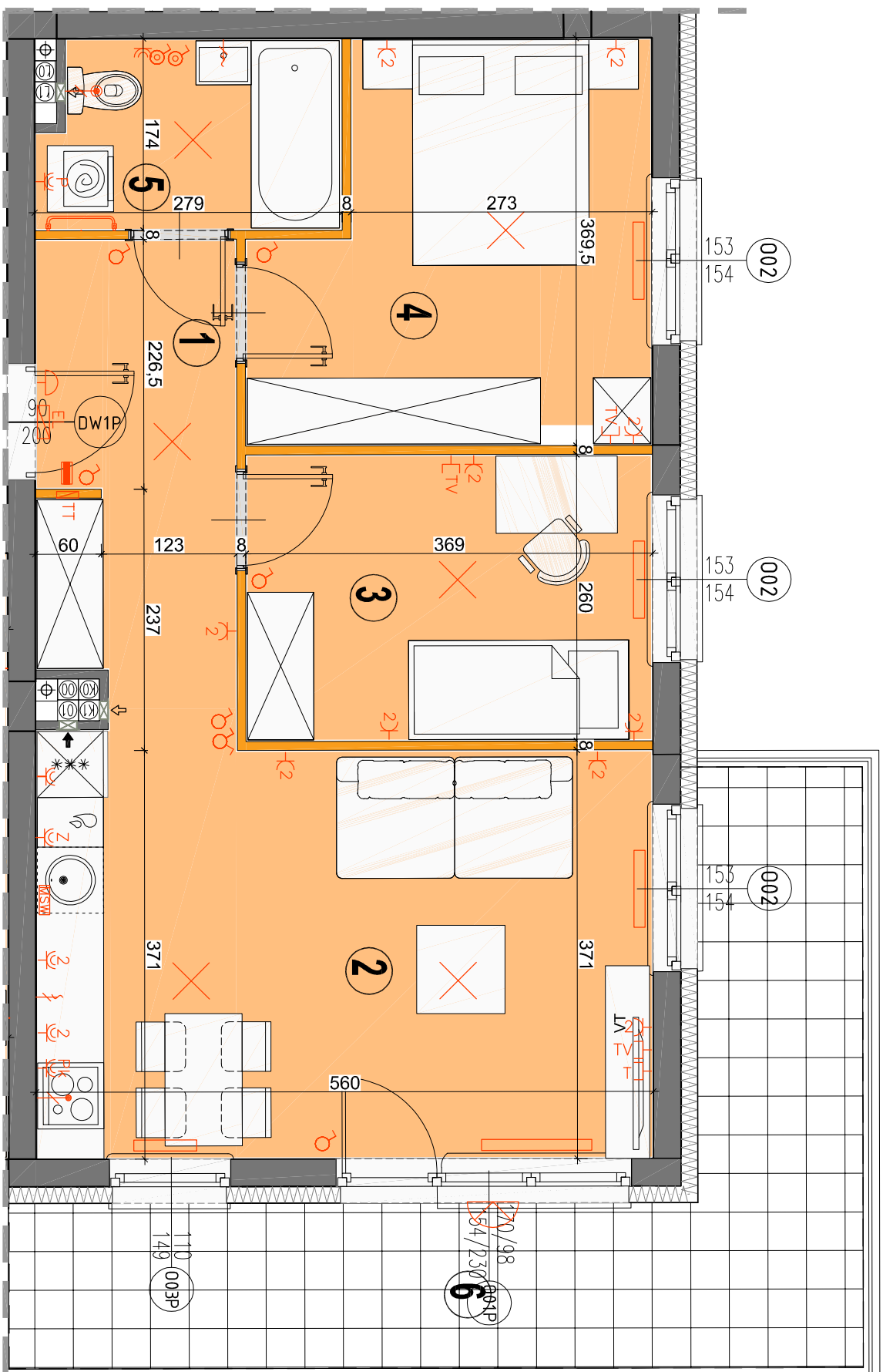
WYKAZ POWIERZCHNI POMIESZCZEŃ

1. HOL	7,32 m ²
2. SALON Z ANEKSEM	21,06 m ²
3. SYPIALNIA	9,40 m ²
4. SYPIALNIA	11,59 m ²
5. ŁAZIENKA	4,48 m ²
6. BALKON	17,55 m ²

LOKAL NR 33E.10 SKŁADA SIĘ Z TRZECH IZB, PRZEDPOKOJU I ŁAZIENKI

MAZAOVIA DEVELOPMENT Sp. z o.o. Sp. K.
ul. Kościuszki 43, 05-270 Marki
www.mazovidevelopment.pl

A3 Creative Design
03-187 Warszawa, ul. Pancera 10/42
tel.: +48 503 092 960 e-mail: a3creative@design@o2.pl



LEGENDA OPISU OKNA:

Sm - szerokość w świetle okna
Hm - wysokość w świetle okna
Hp - wysokość parapetu od wykończonej podłogi

Wysokość instalowania oszklonej elektrycznej:
a) wyżej niż na wys. 1,2m
b) grzejnik w kuchni: 1,2m
c) dla podłogi/grzejnik na wys. 1,2m
d) dla drzwi na wys. 0,6m
e) dla drzwi na wys. 0,6m
f) dla drzwi na wys. 1,80m
g) dla drzwi na wys. 1,2m
h) dla drzwi na wys. 0,2m
i) dla drzwi na wys. 0,2m
j) dla drzwi na wys. 0,2m

KARTA KATALOGOWA JEST ZAŁĄCZNIKIEM DO UMOWY.
Powierzchnia liczona wg normy PN-ISO 9836:1997 w stanie wykończonym.
Suma powierzchni wszystkich pomieszczeń = powierzchnia użytkowa lokalu.
Wymiary podane są w stanie surowym. Wymiary i powierzchnie mogą ulec nieznaczny zmianom. Instalacje oraz urządzenia elektryczne, sanitarne i drzwi wewnętrzne nie stanowią wyposażenia lokalu. Przedstawiono przykładowe rozmieszczenie urządzeń sanitarnych i kuchennych. Proszę przed rozpoczęciem prac budowlanych skontaktować się z wykonawcą prac budowlanych. Zaleca się sprawdzenie stanu technicznego oraz szczelności instalacji.

LEGENDA:
ściany nierozbieralne
ściany rozbieralne
pion kanalizacyjny
sanitarnej
pion wentylacyjny - kuchnia / łazienka
pion wentylacyjny - okap kuchenny
tablica elektryczna natynkowa
tablica teletechniczna
łęcznik oświetleniowy 1-liniowy
łęcznik oświetleniowy 2-liniowy
łęcznik schodowy
łęcznik byzgoszczelny
domofon
dzwonek
wypust oświetleniowy sufitowy
wypust oświetleniowy ścienny
wypust ścienny okap wentylator
pojemnicza/podpłynna gniazdo wyczołowe gniazdo wyczołowe byzgoszczelne
gniazdo TV/RADIO
gniazdo 1x ARJ45
wypust oświetlenia balkonowego
grzejnik
grzejnik łazienkowy