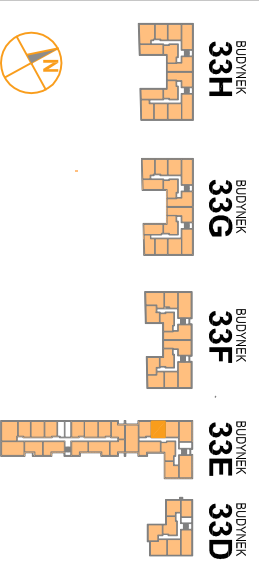


OSIEDLE PROMIENNA III

+48 512 107 399
www.mazoviadepvelopment.pl

PROJEKT PRZECI BUDYNKÓW MIESZKALNYCH WIELORODZINNYCH Z UMIESZCZENIEM USŁUG NA PARTERZE W JEDNYM Z NICH, Z GARAŻAMI PODZIEMNYMI, BUDYNKAMI KOTŁOWNI W CZĘŚCI PODZIEMNEJ, PROMIENNA III PRZY UL. PROMIENNA W MARIKACH NA DZ. EW. NR 471, 461, 45, 44, 43, 42, 3113 Z OBR. 03-09 (ETAP 2) W RAMACH ZAŁOŻENIA POLEGAJĄCEGO NA BUDOWIE DWÓCH BUDYNKÓW MIESZKALNYCH WIELORODZINNYCH Z GARAŻAMI PODZIEMNYMI I BUDYNKIEM KOTŁOWNI W CZĘŚCI PODZIEMNEJ, PROMIENNA I PRZY ULICY PROMIENNA W MARIKACH, NA DZIAŁKACH EW. NR 462, 472, 485, 487 Z OBR. 03-09 (ETAP 1) I ZAŁOŻENIA POLEGAJĄCEGO NA BUDOWIE PRZECI BUDYNKÓW MIESZKALNYCH WIELORODZINNYCH Z UMIESZCZENIEM USŁUG W JEDNYM Z NICH, Z GARAŻAMI PODZIEMNYMI, BUDYNKAMI KOTŁOWNI W CZĘŚCI PODZIEMNEJ, PROMIENNA III PRZY UL. PROMIENNA W MARIKACH NA DZ. EW. NR 471, 461, 45, 44, 43, 42, 3113 Z OBR. 03-09 (ETAP 2).

PLAN SYTUACYJNY



PARTER

MIESZKANIE 33E.07

LICZBA POKOI	POWIERZCHNIA UŻYTKOWA	WYSOKOŚĆ (w stanie standardowym)
2	40,21 m²	2,69 m

WYKAZ POWIERZCHNI POMIĘSZCZEŃ

1. HOL	4,04 m ²
2. SALON Z AN. KUCHENNĄ	19,90 m ²
3. SYPIALNIA	11,62 m ²
4. ŁAZIENKA	4,65 m ²
5. BALKON	4,72 m ²

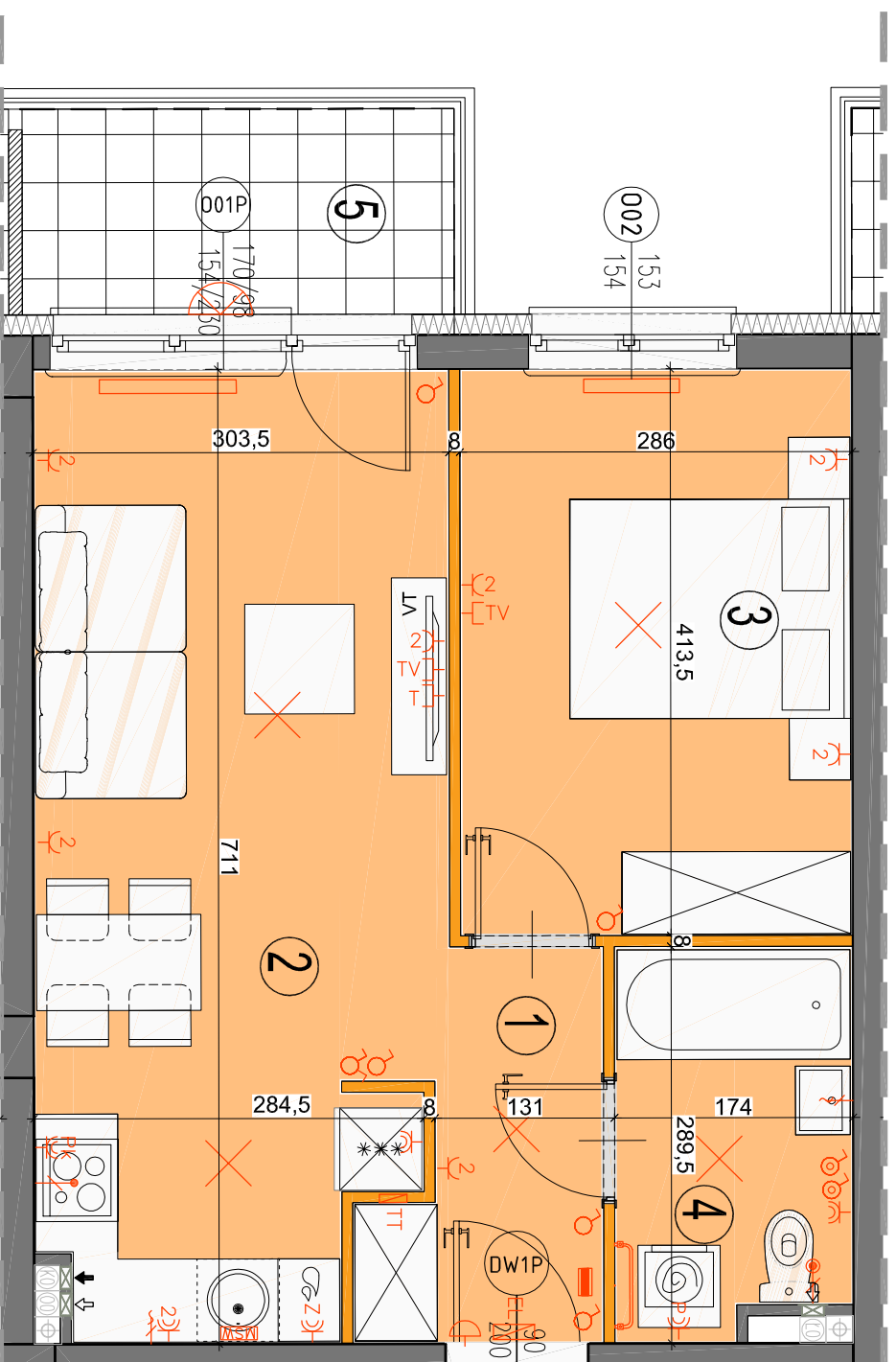
LOKAL NR 33E.07 SKŁADA SIĘ Z DWÓCH IZB, PRZEDPOKOJU I ŁAZIENKI



MAZOVIA DEVELOPMENT Sp. z o. o. Sp. K.
ul. Kościuszki 43, 05-270 Marki
www.mazoviadepvelopment.pl



A3 Creative Design
03-187 Warszawa, ul. Pancera 10/42
tel.: +48 503 092 960 e-mail: a3creativedesign@o2.pl



LEGENDA OPISU OKNA:*

Sm - szerokość w świetle muru
Hm - wysokość w świetle muru
E1/5

* Szerokość i wysokości okien mogą ulec nieznaczny zmianom, w zależności od technologii okien.
Hp = wysokość parapetu od wykończonyj podłogi

ściany nierozdzielalne
ściany rozdzielalne
plan kanalizacji sanitarnej

plan wentylacyjny - kuchnia / łazienka
plan wentylacyjny - okap kuchenny
tablica elektryczna natynkowa
tablica teletechniczna

łęcznik oświetleniowy 1-biegunowy
łęcznik oświetleniowy 2-biegunowy
łęcznik schodowy
łęcznik byrgoszczelny

domofon
dzwonek
wypust oświetleniowy sufitowy
wypust oświetleniowy ścienny

wypust ścienny okap wentylator
wypust ścienny pod wentylator
pojeźdźczalopodwójne gniazdo wyrzucowe byrgoszczelne

gniazdo TV/RADIO
gniazdo 1x RJ45
wypust oświetlenia balkoniu
grzejnik
grzejnik łazienkowy

Wysokość instalowania osprzętu elektrycznego:
a) gniazdek na wys. 1,2m
b) gniazdek w kuchni: dla podwójnych na wys. 1,2m dla pojedynczych na wys. 1,2m
c) dla zmywarki na wys. 0,6m
d) dla instalacji wycożowej 2,20m, kuchenki 1,80m
e) dla instalacji wycożowej 2,20m, kuchenki 1,80m
f) dla instalacji wycożowej 2,20m, kuchenki 1,80m
g) dla instalacji wycożowej 2,20m, kuchenki 1,80m
h) dla instalacji wycożowej 2,20m, kuchenki 1,80m
i) dla instalacji wycożowej 2,20m, kuchenki 1,80m
j) dla instalacji wycożowej 2,20m, kuchenki 1,80m
k) dla instalacji wycożowej 2,20m, kuchenki 1,80m
l) dla instalacji wycożowej 2,20m, kuchenki 1,80m
m) dla instalacji wycożowej 2,20m, kuchenki 1,80m
n) dla instalacji wycożowej 2,20m, kuchenki 1,80m
o) dla instalacji wycożowej 2,20m, kuchenki 1,80m
p) dla instalacji wycożowej 2,20m, kuchenki 1,80m
q) dla instalacji wycożowej 2,20m, kuchenki 1,80m
r) dla instalacji wycożowej 2,20m, kuchenki 1,80m
s) dla instalacji wycożowej 2,20m, kuchenki 1,80m
t) dla instalacji wycożowej 2,20m, kuchenki 1,80m
u) dla instalacji wycożowej 2,20m, kuchenki 1,80m
v) dla instalacji wycożowej 2,20m, kuchenki 1,80m
w) dla instalacji wycożowej 2,20m, kuchenki 1,80m
x) dla instalacji wycożowej 2,20m, kuchenki 1,80m
y) dla instalacji wycożowej 2,20m, kuchenki 1,80m
z) dla instalacji wycożowej 2,20m, kuchenki 1,80m

KARTA KATALOGOWA JEST ZAŁĄCZNIKIEM DO UMOWY.
Powierzchnia liczona wg normy PN-ISO 9836:1997 w stanie wykończonym. Suma powierzchni wszystkich pomieszczeń = powierzchnia użytkowa lokali. Wymiary podane są w stanie surowym. Wymiary i powierzchnie mogą ulec nieznaczny zmianom. Instalacje oraz urządzenia elektryczne, sanitarne i drzwi wewnętrzne nie stanowią wyposażenia lokali. Przedstawiono przykładowe rozmieszczenie urządzeń sanitarnych i kuchennych. Podlega pod zmianę w zależności od zmian w projekcie. Wykazy urządzeń i ich rozmieszczenia w planach są poglądowe. Zabrano się ingerencji w istniejący robocze budynku oraz stadoły instalacyjnej.