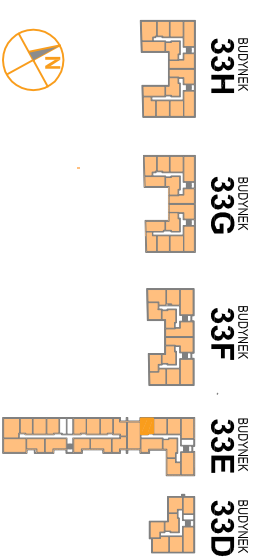


# OSIEDLE PROMIENNA III

+48 512 107 399  
www.mazoviadevelopment.pl

PROJEKT PRZECIŁ BUDYNKÓW MIESZKALNYCH WIELORODZINNYCH Z UMIESZCZENIEM USŁUG NA PARTERZE W JEDNYM Z NICH, Z GARAŻAMI PODZIEMNYMI, BUDYNKAMI KOTŁOWNI W CZĘŚCI PODZIEMNEJ, PROMIENNA III<sup>PRZY UL. PROMIENNA W MARRACH NA DZ. EW. NR 471, 481, 45, 44, 43, 42, 3713 Z OBR. 03-09 ( ETAP 2 ) W RAMACH ZAŁOŻENIA POLEGAJĄCEGO NA BUDOWIE DWÓCH BUDYNKÓW MIESZKALNYCH WIELORODZINNYCH Z GARAŻAMI PODZIEMNYMI I BUDYNKIEM KOTŁOWNI W CZĘŚCI PODZIEMNEJ, PROMIENNA I<sup>PRZY ULICY PROMIENNEJ W MARRACH, NA DZIAŁKACH EW. NR 482, 472, 485, 487 Z OBR. 03-09 ( ETAP 1 ) I ZAŁOŻENIA POLEGAJĄCEGO NA BUDOWIE PRZECIŁ BUDYNKÓW MIESZKALNYCH WIELORODZINNYCH Z UMIESZCZENIEM USŁUG W JEDNYM Z NICH, Z GARAŻAMI PODZIEMNYMI, BUDYNKAMI KOTŁOWNI W CZĘŚCI PODZIEMNEJ, PROMIENNA III<sup>PRZY UL. PROMIENNA W MARRACH NA DZ. EW. NR 471, 481, 45, 44, 43, 42, 3713 Z OBR. 03-09 ( ETAP 2 ).</sup></sup></sup>

## PLAN SYTUACYJNY



## PARTER

## MIESZKANIE 33E.06

LICZBA POKOI | POWIERZCHNIA UŻYTKOWA | WYSOKOŚĆ (w stanie standardowym)  
**2** | **35,90 m<sup>2</sup>** | **2,69 m**

## WYKAZ POWIERZCHNI POMIESZCZEŃ

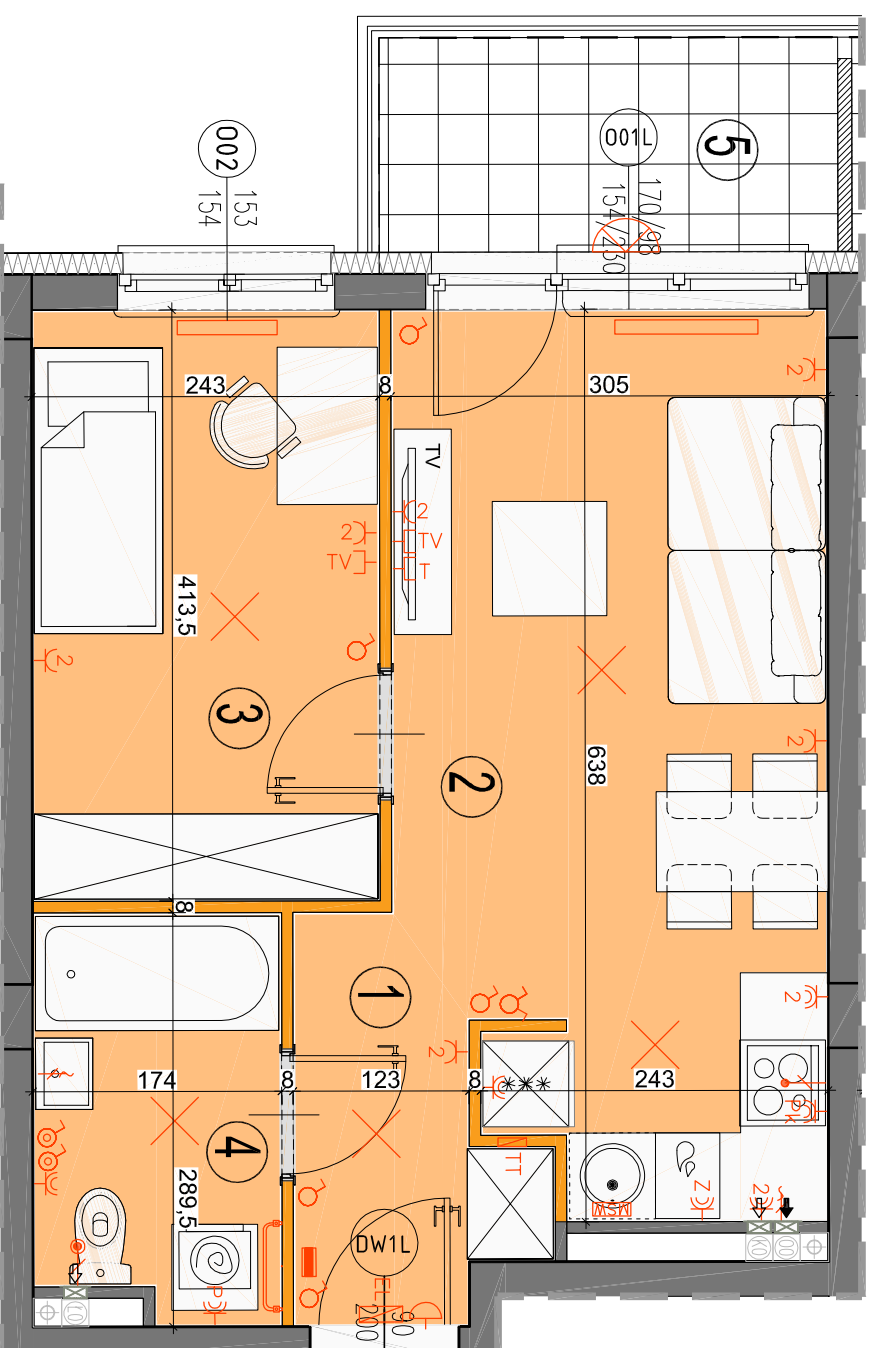
1. HOL	3,72 m <sup>2</sup>
2. SALON Z AN. KUCHENNĄ	17,68 m <sup>2</sup>
3. SYPIALNIA	9,85 m <sup>2</sup>
4. ŁAZIENKA	4,65 m <sup>2</sup>
5. BALKON	4,80 m <sup>2</sup>

LOKAL NR 33E.06 SKŁADA SIĘ Z DWÓCH IZB, PRZEDPOKOJU I ŁAZIENKI

MAZAOVIA DEVELOPMENT Sp. z o. o. Sp. K.  
ul. Kościuszki 43, 05-270 Marki  
www.mazoviadevelopment.pl



**A3 creative design**  
A3 Creative Design  
03-187 Warszawa, ul. Pancera 10/42  
tel.: +48 503 092 960 e-mail: a3creativedesign@o2.pl



LEGENDA OPISU OKNA:  
Sm - szerokość w świetle muru  
Hm - wysokość w świetle muru  
Hm - szerokość w świetle muru  
technologii okien.

\* Szerokość i wysokości okien mogą ulec nieznaczny zmianom, w zależności od technologii okien.  
Hp = wysokość parapetu od wykończonyj podłogi

## WYSOKOŚĆ INSTALOWANIA OSZCZĘTU ELEKTRYCZNEGO:

- a) wyczerpnąć na wys. 1,2m
- b) gniazda wykowe w kuchni: na wys. 1,2m
- c) dla podwójnych: na wys. 1,2m
- d) dla zwykłych: na wys. 0,6m
- e) dla instalacji wyłogowej (2,20m, kłkieta 1,80m - dla zmywarki na wys. 0,6m
- f) dla instalacji wyłogowej (2,20m, kłkieta 1,80m - dla zmywarki na wys. 0,6m
- g) dla instalacji wyłogowej (2,20m, kłkieta 1,80m - dla zmywarki na wys. 0,6m
- d) w pokójach i korytarzach na wys. 0,2m
- e) tablica mieszkaniowa na wys. 1,80m, tablica multimedialna z gniazdem na wys. 0,2m

## KARTA KATALOGOWA JEST ZAŁĄCZNIKIEM DO UMOWY.

Powierzchnia liczona wg normy PN-ISO 9836:1997 w stanie wykończonym. Suma powierzchni wszystkich pomieszczeń = powierzchnia użytkowa lokalu. Wymiary podane są w stanie surowym. Wymiary i powierzchnie mogą ulec nieznaczny zmianom. Instalacje oraz urządzenia elektryczne, sanitarne i drzwi wewnętrzne nie stanowią wyposażenia lokalu. Przedstawiono przykładowe rozmieszczenie urządzeń sanitarnych i kuchennych. Podlega pod zmianę w zależności od potrzeb inwestora. Zabrano się ingerencji w istniejący rysunek budowlany oraz szafki instalacyjne.

