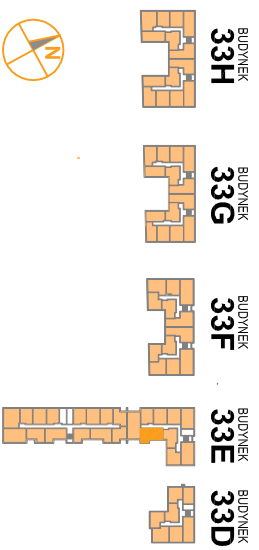


OSIEDLE PROMIENNA III

+48 512 107 399
www.mazoviadevelopment.pl

PROJEKT PRACU BUDYNKÓW MIESZKALNYCH WIELORODZINNYCH Z UMIESZCZENIEM USŁUG NA PARTERZE W JEDNYM Z NICH, Z GARAŻAMI PODZIEMNYMI, BUDYNKAMI KOTŁOWNI W CZĘŚCI PODZIEMNEJ, PROMIENNA III PRZY UL. PROMIENNA NA DZ. EW. NR 471, 481, 45, 44, 43, 42, 313 Z OBR. 0-49 (ETAP 2) W RAMACH ZAŁOŻENIA POLEGAJĄCEGO NA BUDOWIE DWÓCH BUDYNKÓW MIESZKALNYCH WIELORODZINNYCH Z GARAŻAMI PODZIEMNYMI I BUDYNKIEM KOTŁOWNI W CZĘŚCI PODZIEMNEJ, PROMIENNA I PRZY ULICY PROMIENNA W MARRAKACH, NA DZIAŁKACH EW. NR 462, 472, 485, 487 Z OBR. 0-49 (ETAP 1) I ZAŁOŻENIA POLEGAJĄCEGO NA BUDOWIE PRACU BUDYNKÓW MIESZKALNYCH WIELORODZINNYCH Z UMIESZCZENIEM USŁUG W JEDNYM Z NICH, Z GARAŻAMI PODZIEMNYMI, BUDYNKAMI KOTŁOWNI W CZĘŚCI PODZIEMNEJ, PROMIENNA III PRZY UL. PROMIENNA NA DZ. EW. NR 471, 481, 45, 44, 43, 42, 313 Z OBR. 0-49 (ETAP 2).

PLAN SYTUACYJNY



PARTER

MIESZKANIE 33E.04

LICZBA POKOI | POWIERZCHNIA UŻYTKOWA | WYSOKOŚĆ (w stanie standardowym)
2 | **49,15 m²** | 2,69 m

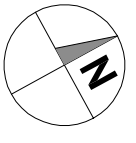
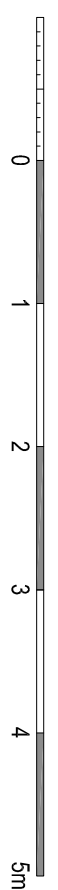
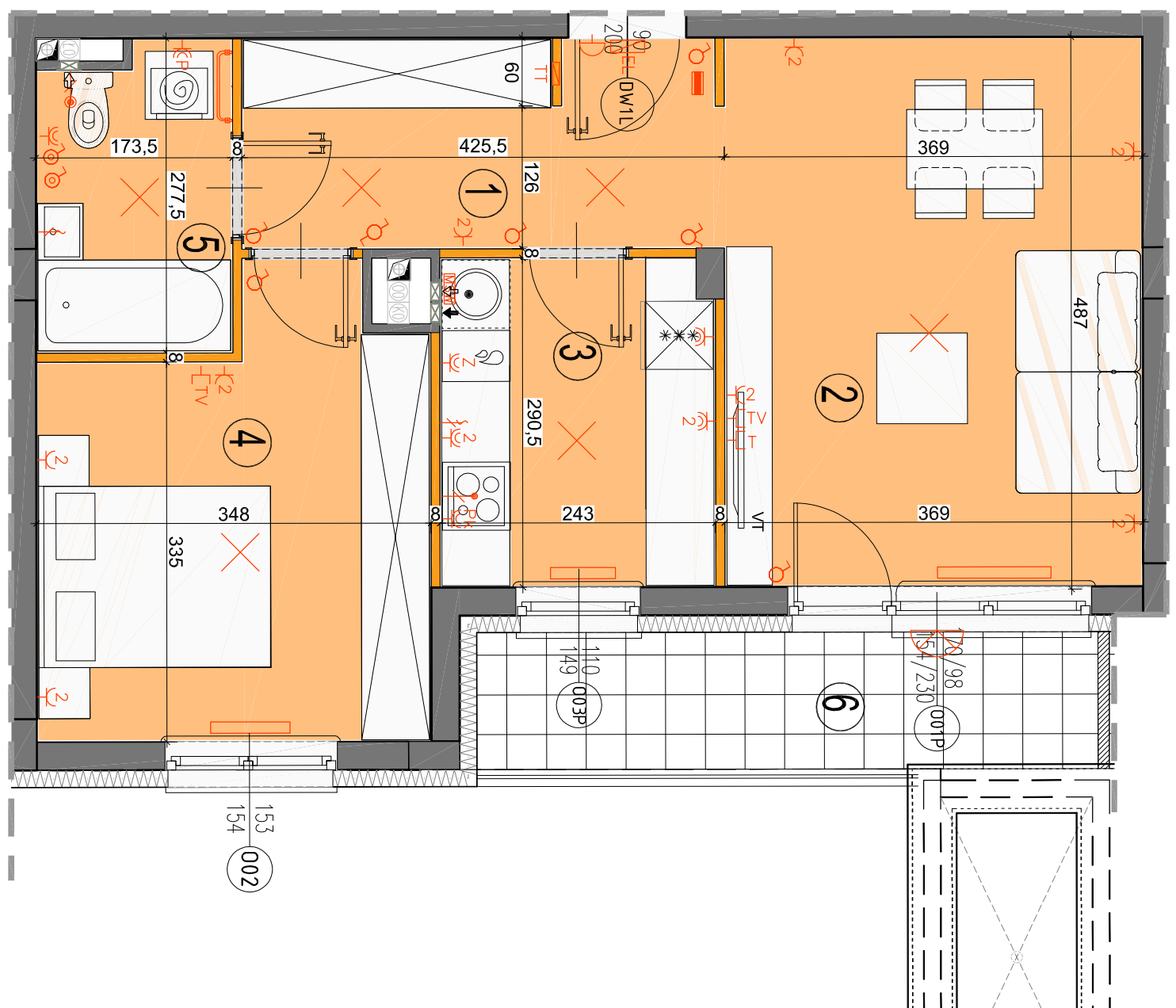
WYKAZ POWIERZCHNI POMIESZCZEŃ

1. HOL	7,67 m ²
2. SALON	17,64 m ²
3. KUCHNIA	6,84 m ²
4. SYPIALNIA	12,55 m ²
5. ŁAZIENKA	4,45 m ²
6. BALKON	6,62 m ²

LOKAL NR 33E.04 SKŁADA SIĘ Z DWÓCH IZB, KUCHNII, PRZEDPOKOJU I ŁAZIENKI

MAZOVIA DEVELOPMENT Sp. z o.o. Sp. K.
ul. Kościuszki 43, 05-270 Marki
www.mazoviadevelopment.pl

A3 Creative Design
03-187 Warszawa, ul. Pancera 10/42
tel.: +48 503 092 960 e-mail: a3creativedesign@o2.pl



- LEGENDA OPISU OKNA:**
- Sm - szerokość w świetle muru
 - Hm - wysokość w świetle muru
 - Hp - wysokość parapetu od wykończonej podłogi
 - * Szerokość i wysokości okien mogą być nieznacznie zmienione, w zależności od technologii okien.
- Wysokość instalowania osprzętu elektrycznego:**
- a) wtyczniki na wys. 1,2m
 - b) gniazda wykłowe w kuchni: a) dla podwójnych na wys. 1,2m b) dla zwykłych na wys. 0,6m
 - c) dla instalacji wyłogowej 2,20m, kable 1,80m
 - d) w pokojach i korytarzach na wys. 0,2m
 - e) tablica mieszkaniowa na wys. 1,80m, tablica multimedialna z gniazdem na wys. 0,2m
- KARTA KATALOGOWA JEST ZAŁĄCZNIKIEM DO UMOWY.**
- Powierzchnia liczona wg normy PN-ISO 9836:1997 w stanie wykończonym. Suma powierzchni wszystkich pomieszczeń = powierzchnia użytkowa lokalu. Wymiary podane są w stanie surowym. Wymiary i powierzchnie mogą ulec nieznaczny zmianom. Instalacje oraz urządzenia elektryczne, sanitarne i drzwi wewnętrzne nie stanowią wyposażenia lokalu. Przedstawiono przykładowe rozmieszczenie urządzeń sanitarnych i kuchennych. Podlega pod zmianę w zależności od potrzeb inwestora. Zabrano się ingerencji w istniejący ruszno budynku oraz szafy instalacyjne.

- ściany nierozdzielalne
- ściany rozdzielalne
- plan kanalizacji sanitarnej
- plan wentylacyjny - kuchnia / łazienka
- plan wentylacyjny - okap kuchenny
- tablica elektryczna natynkowa
- tablica teletechniczna
- łącznik oświetleniowy 1-biegunowy
- łącznik oświetleniowy 2-biegunowy
- łącznik schodowy
- łącznik przyciskowy
- domofon
- dzwonek
- wypust oświetleniowy sufitowy
- wypust oświetleniowy ścienny
- wypust ścienny okap wentylator
- popielniczek/podkijne gniazdo wtyczkowe
- gniazdo wtyczkowe przyciskowe
- gniazdo TV/ RADIO
- gniazdo 1x ARJ45
- wypust oświetlenia balkon
- grzejnik łazienkowy