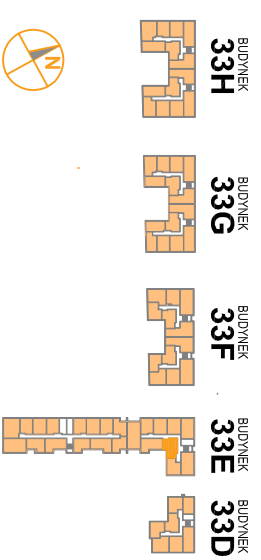


# OSIEDLE PROMIENNA III

+48 512 107 399  
www.mazoviadevelopment.pl

PROJEKT PRZECI BUDYNKÓW MIESZKALNYCH WIELORODZINNYCH Z UMIESZCZENIEM USŁUG NA PARTERZE W JEDNYM Z NIICH, Z GARAŻAMI PODZIEMNYMI, BUDYNKAMI KOTŁOWNI W CZĘŚCI PODZIEMNEJ, PROMIENNA III PRZY UL. PROMIENNA W MARIKACH NA DZ. EW. NR 471, 461, 45, 44, 43, 42, 312 Z OBR. 03-09 (ETAP 2) W RAMACH ZAŁOŻENIA POLEGAJĄCEGO NA BUDOWIE DWÓCH BUDYNKÓW MIESZKALNYCH WIELORODZINNYCH Z GARAŻAMI PODZIEMNYMI I BUDYNKIEM KOTŁOWNI W CZĘŚCI PODZIEMNEJ, PROMIENNA I PRZY ULICY PROMIENNEJ W MARIKACH, NA DZIAŁKACH EW. NR 462, 472, 485, 487 Z OBR. 03-09 (ETAP 1) I ZAŁOŻENIA POLEGAJĄCEGO NA BUDOWIE PRZECI BUDYNKÓW MIESZKALNYCH WIELORODZINNYCH Z UMIESZCZENIEM USŁUG W JEDNYM Z NIICH, Z GARAŻAMI PODZIEMNYMI, BUDYNKAMI KOTŁOWNI W CZĘŚCI PODZIEMNEJ, PROMIENNA III PRZY UL. PROMIENNA W MARIKACH NA DZ. EW. NR 471, 461, 45, 44, 43, 42, 312 Z OBR. 03-09 (ETAP 2).

## PLAN SYTUACYJNY



PARTER

## MIESZKANIE 33E.03

LICZBA POKOI | POWIERZCHNIA UŻYTKOWA | WYSOKOŚĆ (w stanie standardowym)  
**2** | **43,20 m<sup>2</sup>** | **2,69 m**

### WYKAZ POWIERZCHNI POMIESZCZEŃ

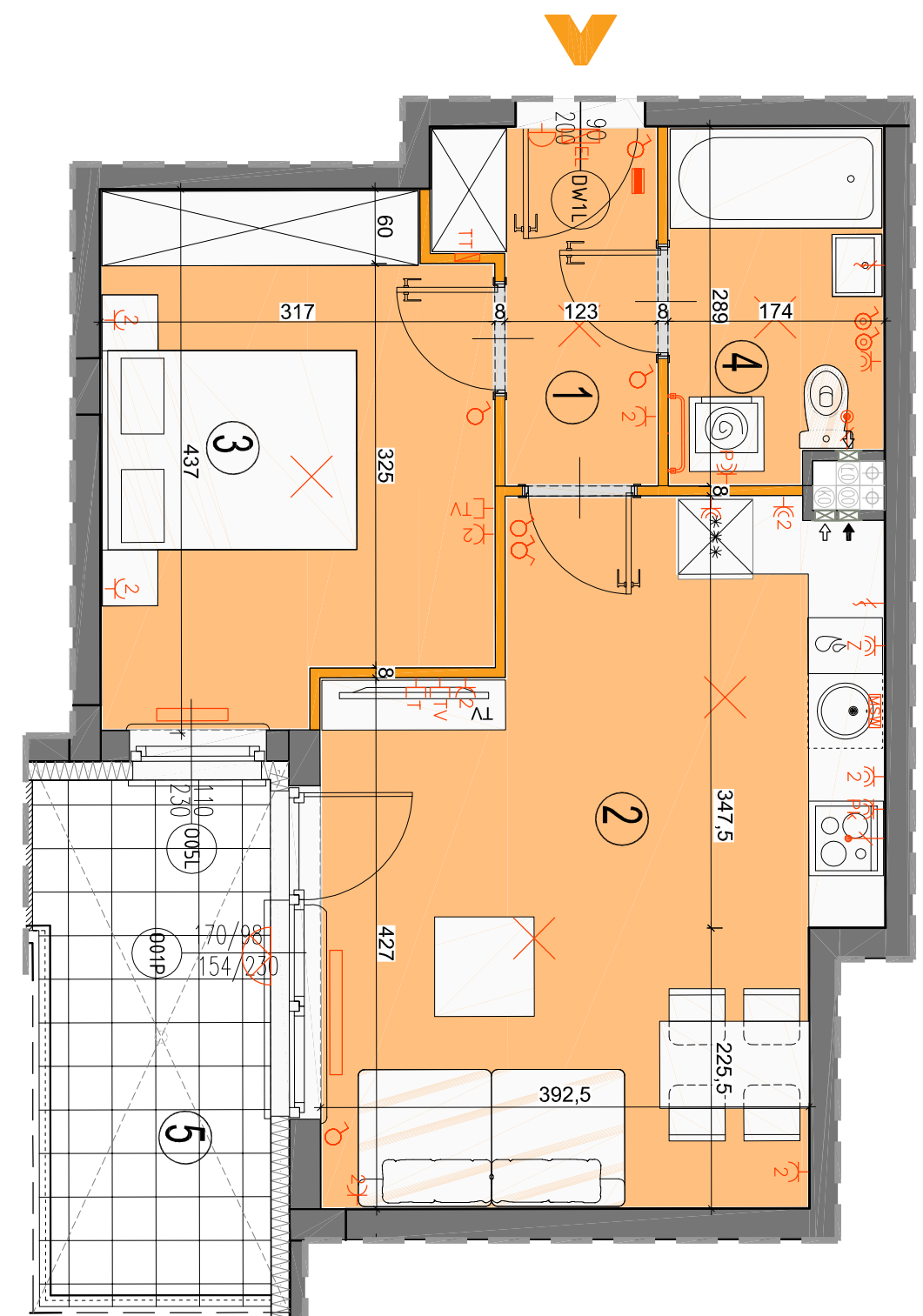
- HOL 4,03 m<sup>2</sup>
- SALON Z AN. KUCHENNYM 22,01 m<sup>2</sup>
- SYPIALNIA 12,46 m<sup>2</sup>
- ŁAZIENKA 4,70 m<sup>2</sup>
- TARAS 7,93 m<sup>2</sup>

LOKAL NR 33E.03 SKŁADA SIĘ Z DWÓCH IZB, PRZEDPOKOJU I ŁAZIENKI

MAZAOVIA DEVELOPMENT Sp. z o. o. Sp. K.  
ul. Kościuszki 43, 05-270 Marki  
www.mazoviadevelopment.pl



**A3 creative design**  
A3 Creative Design  
03-187 Warszawa, ul. Pancera 10/42  
tel.: +48 503 092 960 e-mail: a3creativedesign@o2.pl



LEGENDA OPISU OKNA:  
Sm - wysokość w świetle muru  
Hm - wysokość w świetle muru  
E15

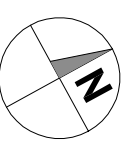
\* Szerokość i wysokości okien mogą ulec nieznaczny zmianom, w zależności od technologii okien.  
Hp = wysokość parapetu od wykończonyj podłogi

Wysokość instalowania osprzętu elektrycznego:

- a) gniazda wyciagowe w kuchni: 1,2m
- b) gniazda wyciagowe w kuchni: 1,2m
- c) dla podłogi: 1,2m
- d) dla zmywarki: 0,6m
- e) dla instalacji wycoagowej: 2,20m, kłodka 1,80m
- f) dla instalacji wycoagowej: 1,2m
- g) dla instalacji wycoagowej: 1,2m
- h) dla instalacji wycoagowej: 1,2m
- i) dla instalacji wycoagowej: 1,2m
- j) dla instalacji wycoagowej: 1,2m

**KARTA KATALOGOWA JEST ZAŁĄCZNIKIEM DO UMOWY.**

Powierzchnia liczona wg normy PN-ISO 9836:1997 w stanie wykończonym. Suma powierzchni wszystkich pomieszczeń = powierzchnia użytkowa lokalu. Wymiary podane są w stanie surowym. Wymiary i powierzchnie mogą ulec nieznaczny zmianom. Instalacje oraz urządzenia elektryczne, sanitarne i drzwi wewnętrzne nie stanowią wyposażenia lokalu. Przedstawiono przykładowe rozmieszczenie urządzeń sanitarnych i kuchennych. Podłoża podłogowe i drzwi wewnętrzne stanowią wyposażenie lokalu. Wykresy podłogowe i plany techniczne w skali 1:50. Zabrano się ingerencji w istniejący rysunek budowlany oraz szafki instalacyjne.



- ściany nierozdzielalne
- ściany rozdzielalne
- plan kanalizacji sanitarnej

- plan wentylacyjny - kuchnia / łazienka
- plan wentylacyjny - okap kuchenny
- tablica elektryczna natynkowa
- tablica teleinformatyczna

- łącznik oświetleniowy 1-biegunowy
- łącznik oświetleniowy 2-biegunowy
- łącznik schodowy
- łącznik przyciskowy

- domofon
- dzwonek
- wypust oświetleniowy sufitowy
- wypust oświetleniowy ścienny

- wypust ścienny okap wentylator
- pojedyncze/podwójne gniazda wtyczkowe
- gniazda wtyczkowe przyciskowe

- gniazdo TV/RADIO
- gniazdo 1x RJ45
- wypust oświetlenia balkoniu
- grzejnik
- grzejnik łazienkowy