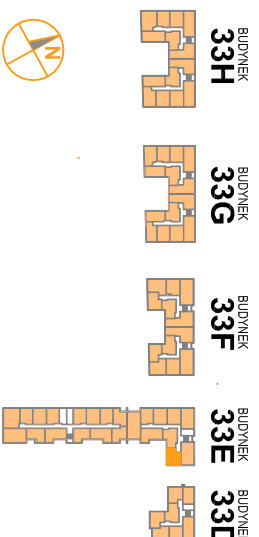


OSIEDLE PROMIENNA III

+48 512 107 399
www.mazoviadepvelopment.pl

PROJEKT PRZECIUBUDOWNIOWY WIELORODZINNYCH Z UMIESZCZENIEM USŁUG NA PARTERZE W JEDNYM Z NICH, Z GARAŻAMI PODZIEMNYMI, BUDYNKAMI KOTŁOWNI W CZĘŚCI PODZIEMNEJ, PROMIENNA III PRZY UL. PROMIENNA NA DZ. EW. NR 471, 481, 45, 44, 43, 42, 313 Z OBR. 03-09 (ETAP 2) W RAMACH ZAŁOŻENIA POLEGAJĄCEGO NA BUDOWIE DWÓCH BUDYNKÓW MIESZKALNYCH WIELORODZINNYCH Z GARAŻAMI PODZIEMNYMI I BUDYNKIEM KOTŁOWNI W CZĘŚCI PODZIEMNEJ, PROMIENNA I PRZY ULICY PROMIENNEJ W MIASTECZKACH NA DZIAŁKACH EW. NR 462, 472, 485, 487 Z OBR. 03-09 (ETAP 1) I ZAŁOŻENIA POLEGAJĄCEGO NA BUDOWIE PRZECIUBUDOWNIOWY WIELORODZINNYCH Z UMIESZCZENIEM USŁUG W JEDNYM Z NICH, Z GARAŻAMI PODZIEMNYMI, BUDYNKAMI KOTŁOWNI W CZĘŚCI PODZIEMNEJ, PROMIENNA III PRZY UL. PROMIENNA NA DZ. EW. NR 471, 481, 45, 44, 43, 42, 313 Z OBR. 03-09 (ETAP 2).

PLAN SYTUACYJNY



PARTER

MIESZKANIE 33E.11

LICZBA POKOI | POWIERZCHNIA UŻYTKOWA | WYSOKOŚĆ (w stanie standardowym)
2 | **39,55 m²** | **2,69 m**

WYKAZ POWIERZCHNI POMIĘSZCZEŃ

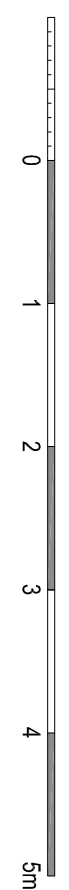
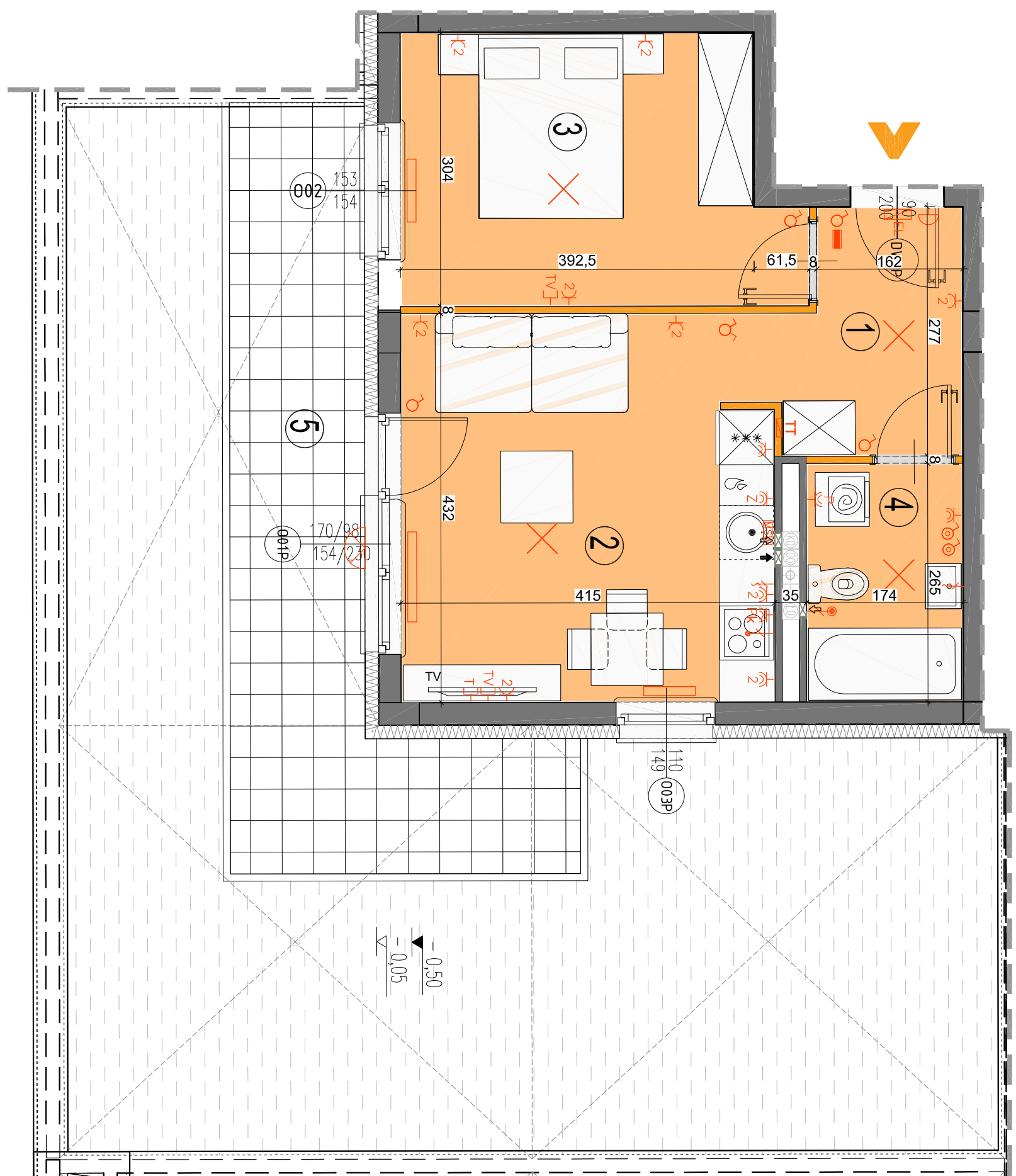
- HOL 4,96 m²
- SALON Z AN. KUCHENNĄ 17,72 m²
- SYPIALNIA 12,39 m²
- ŁAZIENKA 4,48 m²
- TARAS 16,43 m²
- OGRÓDEK LOKATORSKI 54,19 m²

LOKAL NR 33E.11 SKŁADA SIĘ Z DWÓCH IZB, PRZEDPOKOJU I ŁAZIENKI



MAZOVIA DEVELOPMENT Sp. z o.o. Sp. K.
ul. Kościuszki 43, 05-270 Marki
www.mazoviadepvelopment.pl

A3 creative design
A3 Creative Design
03-187 Warszawa, ul. Pancera 10/42
tel.: +48 503 092 960 e-mail: a3creativedesign@o2.pl



LEGENDA OPISU OKNA:
Sm - szerokość w świetle muru
Hm - wysokość w świetle muru
E/S

- ściany nierozbieralne
ściany rozbieralne
pion kanalizacji sanitarniej
- pion wentylacyjny - kuchnia / łazienka
pion wentylacyjny - okap kuchenny
tablica elektryczna natynkowa
tablica teletechniczna
- licznik oświetleniowy 1-biegunowy
licznik oświetleniowy 2-biegunowy
licznik schodowy
licznik trygoczeszeliwy
- domofon
dzwonek
wypust oświetleniowy sufitowy
wypust oświetleniowy ścienny
- wypust ścienny okap
wypust ścienny pod wentylator
pojedyncze/podwójne gniazdo wyrzucowe
gniazdo wyrzucowe trygoczeszeliwe
- gniazdo TV/RADIO
wypust oświetlenia balkoniu
gzejnik
gzejnik łazienkowy
- Wysokość instalowania osprzętu elektrycznego:
a) gniazda na wys. 1,2m
b) gniazda wykowe w kuchni: - dla model/grałki na wys. 1,2m - dla zmywarki na wys. 0,6m
c) gniazda w łazience: - dla pralki na wys. 1,2m - dla zmywarki na wys. 0,6m
d) w pokojach i korytarzach na wys. 0,2m
e) tablica mieszkaniowa na wys. 1,80m, tablica multimedialna z gniazdem na wys. 0,2m

KARTA KATALOGOWA JEST ZAŁĄCZNIKIEM DO UMOWY.
Powierzchnia liczona wg normy PN-ISO 9836:1997 w stanie wykończonym. Suma powierzchni wszystkich pomieszczeń = powierzchnia użytkowa lokalu. Wymiary podane są w stanie surowym. Wymiary i powierzchnie mogą ulec nieznaczny zmianom. Instalacje oraz urządzenia elektryczne, sanitarne i drzewiowe/rozróżniane nie stanowią wyposażenia lokalu. Przedstawiono przykładowe rozmieszczenie urządzeń sanitarnych i kuchennych. Podlega pod zmianę w zależności od potrzeb inwestora. Zabrano się ingerencji w istniejący rysunek budowlany oraz szafki instalacyjne.