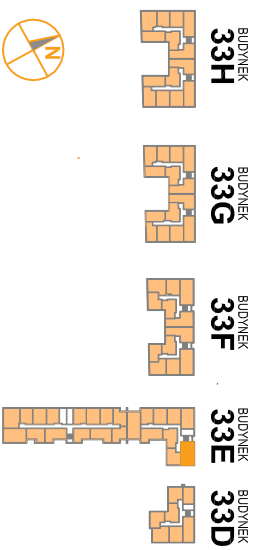


OSIEDLE PROMIENNA III

+48 512 107 399
www.mazoviadepvelopment.pl

PROJEKT PRACU BUDYNKOW MIESZKALNYCH WIELORODZINNYCH Z UMIESZCZENIEM USLUG NA PARTERZE W JEDNYM Z NICH, Z GARAZAMI PODZIEMNYMI, BUDYNKAMI KOTLOWNI W CZĘŚCI PODZIEMNEJ, PROMIENNA III PRZY UL. PROMIENNA W MARIACH NA DZ. EW. NR 471, 461, 45, 44, 43, 42, 312 Z OBR. 0-49 (ETAP 2) W RAMACH ZAŁOŻENIA POLEGAJĄCEGO NA BUDOWIE DWÓCH BUDYNKÓW MIESZKALNYCH WIELORODZINNYCH Z GARAZAMI PODZIEMNYMI I BUDYNKIEM KOTLOWNI W CZĘŚCI PODZIEMNEJ, PROMIENNA I PRZY ULICY PROMIENNA W MARIACH, NA DZIAŁKACH EW. NR 462, 472, 485, 487 Z OBR. 0-49 (ETAP 1 I 1) ZAŁOŻENIA POLEGAJĄCEGO NA BUDOWIE PRĘCU BUDYNKÓW MIESZKALNYCH WIELORODZINNYCH Z UMIESZCZENIEM USLUG W JEDNYM Z NICH, Z GARAZAMI PODZIEMNYMI, BUDYNKAMI KOTLOWNI W CZĘŚCI PODZIEMNEJ, PROMIENNA III PRZY UL. PROMIENNA W MARIACH NA DZ. EW. NR 471, 461, 45, 44, 43, 42, 312 Z OBR. 0-49 (ETAP 2).

PLAN SYTUACYJNY



PARTER

MIESZKANIE 33E.01

LICZBA POKOI | POWIERZCHNIA UŻYTKOWA | WYSOKOŚĆ (w stanie standardowym)
3 | **54,06 m²** | **2,69 m**

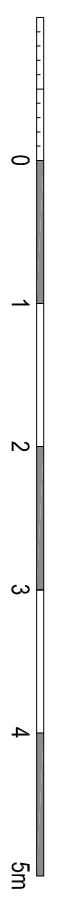
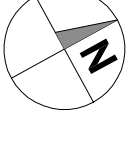
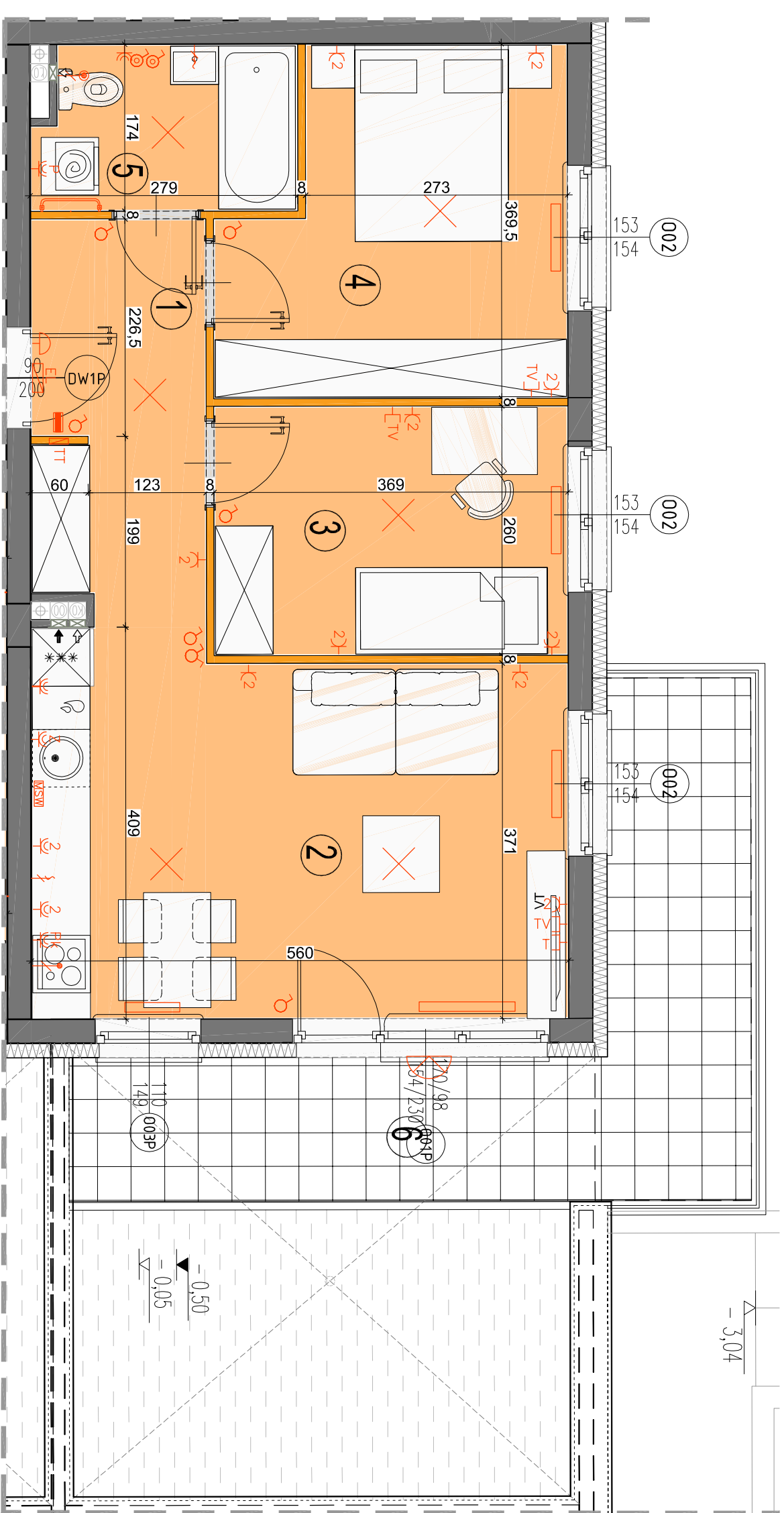
WYKAZ POWIERZCHNI POMIESZCZEŃ

- HOL - 7,32 m²
- SALON Z ANEKSEM - 21,19 m²
- SYPIALNIA - 9,40 m²
- SYPIALNIA - 11,67 m²
- ŁAZIENKA - 4,48 m²
- TARAS - 16,58 m²
- OGRÓDEK LOKATORSKI - 15,91 m²

LOKAL NR 33E.01 SKŁADA SIĘ Z TRZECH IZB, PRZEDPOKOJU I ŁAZIENKI

MAZOVIA DEVELOPMENT
MAZOVIA DEVELOPMENT Sp. z o. o. Sp. K.
ul. Kościuszki 43, 05-270 Marki
www.mazoviadepvelopment.pl

A3 Creative Design
03-187 Warszawa, ul. Pancera 10/42
tel.: +48 503 092 960 e-mail: a3creativedesign@o2.pl



- LEGENDA OPISU OKNA:**
- Sm - szerokość w świetle muru
 - Hm - wysokość w świetle muru
 - HP - wysokość parapetu od wykończonyj technologi okien.
- LEGENDA:**
- ściany nierozbieralne
 - ściany rozbieralne
 - plan kanalizacji sanitarnej
 - plan wentylacyjny - kuchnia / łazienka
 - plan wentylacyjny - okap kuchenny
 - tablica elektryczna natynkowa
 - tablica teletechniczna
 - łęcznik oświetleniowy 1-biegunowy
 - łęcznik oświetleniowy 2-biegunowy
 - łęcznik schodowy
 - łęcznik przyciskowy
 - domofon
 - dzwonek
 - wypust oświetleniowy sufitowy
 - wypust ścienny okap wentylator
 - pojedyncze/podwójne gniazdo wyrzucowe przyciskowe
 - gniazdo TV/RADIO
 - gniazdo 1x AR4d5
 - wypust oświetlenia balkoniu
 - grzejnik
 - grzejnik łazienkowy

Wysokość instalowania osprzętu elektrycznego:

- wyłącznik na wys. 1,2m
- gniazda wykłowe w kuchni: - dla podwójnych na wys. 1,2m - dla zwykłych na wys. 0,6m
- dla instalacji wyłogowej 2,20m, kłkieta 1,80m
- gniazda instalacyjne do osprzętu elektrycznego: - dla zwykłych na wys. 0,2m - dla w pobliżu i korytarzy na wys. 1,5m
- tablica mieszkanowa na wys. 1,80m, tablica multimedialna z gniazdem na wys. 0,2m

KARTA KATALOGOWA JEST ZAŁĄCZNIKIEM DO UMOWY.

Powierzchnia liczona wg normy PN-ISO 9836:1997 w stanie wykończonym. Suma powierzchni wszystkich pomieszczeń = powierzchnia użytkowa lokalu. Wymiary podane są w stanie surowym. Wymiary i powierzchnie mogą ulec nieznacznyjn zmianom. Instalacje oraz urządzenia elektryczne, sanitarne i drzwi wewnętrzne nie stanowią wyposażenia lokalu. Przedstawiono przykładowe rozmieszczenie urządzeń sanitarnych i kuchenicznych. Podłoża podłogowe i ścienne są w stanie surowym. Wykazy pomieszczeń i powierzchni podłogowej i ściennej w planie sytuacyjnym i w planie technicznym. Zabrano się ingerencji w istniejący nośny budynek oraz ściany instalacyjne.