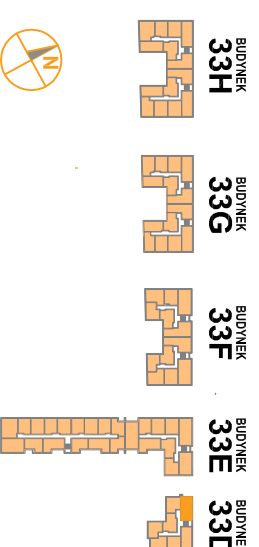


OSIEDLE PROMIENNA III

+48 536 267 686
www.mazovidevelopment.pl

PROJEKT PRACU BUDYNKÓW MIESZKALNYCH WIELORODZINNYCH Z UMIESZCZENIEM USŁUG NA PARTERZE W JEDNYM Z NICH, Z GARAŻAMI PODZIEMNYMI, BUDYNKAMI KOTŁOWNI W CZĘŚCI PODZIEMNEJ, PROMIENNA III PRZY UL. PROMIENNA W MARIACH NA DZ. EW. NR 471, 461, 45, 44, 43, 42, 313 Z OBR. 03-09 (ETAP 2) W RAMACH ZAŁOŻENIA POLEGAJĄCEGO NA BUDOWIE DWÓCH BUDYNKÓW MIESZKALNYCH WIELORODZINNYCH Z GARAŻAMI PODZIEMNYMI I BUDYNKIEM KOTŁOWNI W CZĘŚCI PODZIEMNEJ, PROMIENNA I PRZY ULICY PROMIENNA W MARIACH, NA DZIAŁKACH EW. NR 462, 472, 485, 487 Z OBR. 03-09 (ETAP 1) I ZAŁOŻENIA POLEGAJĄCEGO NA BUDOWIE PRACU BUDYNKÓW MIESZKALNYCH WIELORODZINNYCH Z UMIESZCZENIEM USŁUG W JEDNYM Z NICH, Z GARAŻAMI PODZIEMNYMI, BUDYNKAMI KOTŁOWNI W CZĘŚCI PODZIEMNEJ, PROMIENNA III PRZY UL. PROMIENNA W MARIACH NA DZ. EW. NR 471, 461, 45, 44, 43, 42, 313 Z OBR. 03-09 (ETAP 2).

PLAN SYTUACYJNY



PIĘTRO +2

MIESZKANIE 33D.21

LICZBA POKOI | POWIERZCHNIA UŻYTKOWA | WYSOKOŚĆ (w stanie deweloperskim)
2 | **45,94 m²** | **2,69 m**

WYKAZ POWIERZCHNI POMIESZCZEŃ

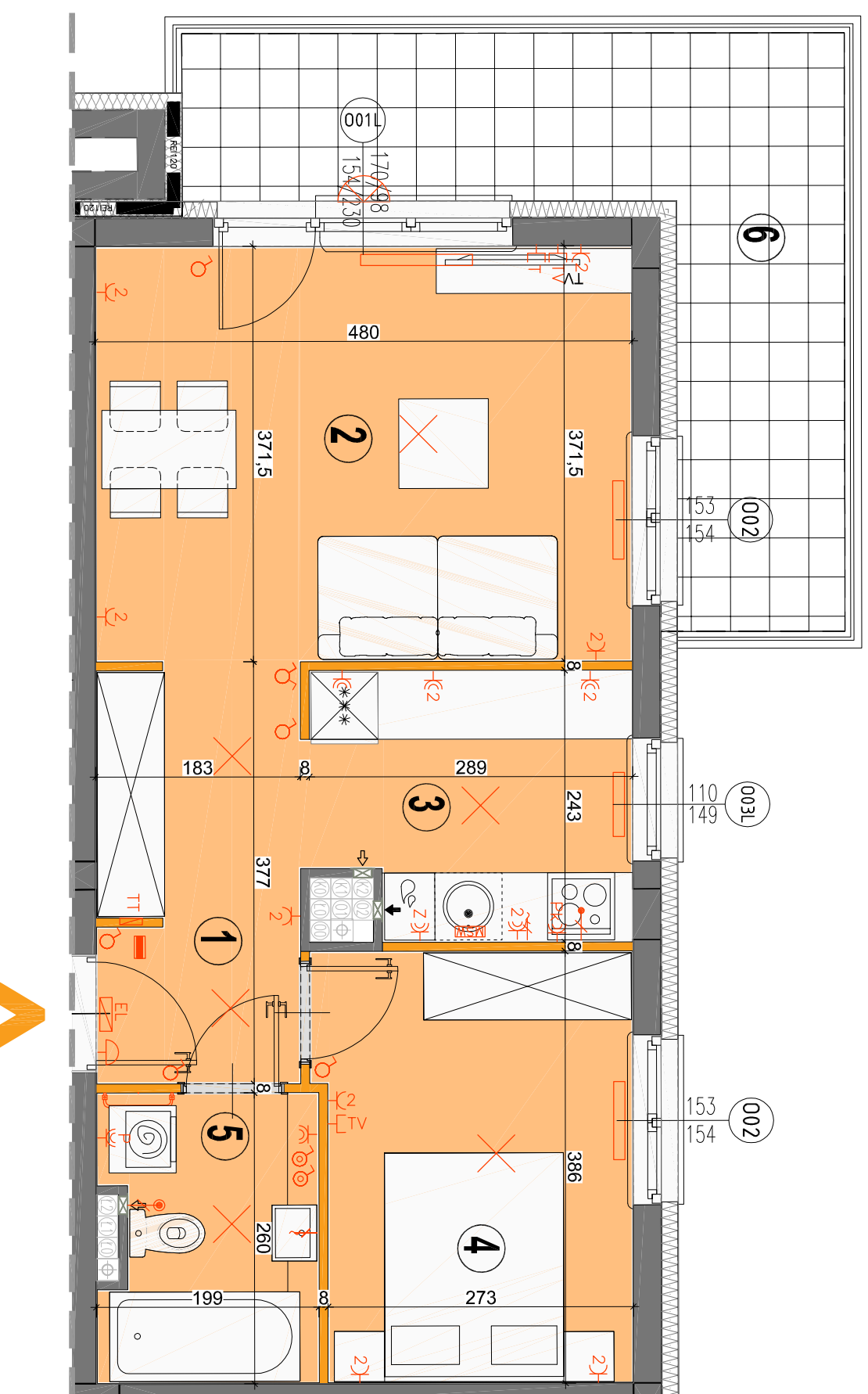
- HOL 6,65 m²
- SALON 17,55 m²
- KUCHNIA 6,44 m²
- SYPIALNIA 10,53 m²
- ŁAZIENKA 4,77 m²
- BALKON 14,65 m²

LOKAL NR 33D.21 SKŁADA SIĘ Z DWÓCH IZB, KUCHNI, PRZEDPOKOJU I ŁAZIENKI



MAZAOVIA DEVELOPMENT Sp. z o. o. Sp. K.
ul. Kościuszki 43, 05-270 Marki
www.mazovidevelopment.pl

A3 creative design
projektowy architektura • aranżacje wnętrz
A3 Creative Design
03-187 Warszawa, ul. Pancera 10/42
tel.: +48 503 092 960 e-mail: a3creative@design@o2.pl



LEGENDA OPISU OKNA:
Sm - szerokość w świetle muru * Szerokość i wysokość okien mogą zależeć od technologii okien.
Hm - wysokość w świetle muru
Hp = wysokość parapetu od wykończonej podłogi

- ściany nierozbieralne
- ściany rozbieralne
- pión kanalizacyjny
- pión sanitarny
- pión wentylacyjny - kuchnia / łazienka
- pión wentylacyjny - okap kuchenny
- tablica elektryczna natynkowa
- tablica teletechniczna
- łącznik oświetleniowy 1-liniowy
- łącznik oświetleniowy 2-liniowy
- łącznik schodowy
- łącznik byzgoszczelny
- domofon
- dzwonek
- wypust oświetleniowy sufitowy
- wypust oświetleniowy ścienny
- wypust ścienny okap wentylator
- wypust ścienny pod pojedynczą/podwójną gniazdo wyczkowe
- gniazdo wyczkowe byzgoszczelne
- gniazdo TV/RADIO
- wypust oświetlenia balkoniu
- grzejnik
- grzejnik łazienkowy

Wysokość instalowania oszpechtu elektrycznego:
a) wyczków na wys. 1,2m
b) gniazda wyczkowe w kuchni: 1,2m
c) gniazda wyczkowe w łazience: 1,2m
d) podwójne gniazda: na wys. 1,2m
e) dla zmywarki na wys. 0,6m
f) dla instalacji wyczkowej 2,20m, kłaski 1,80m
g) dla instalacji wyczkowej 2,20m, kłaski 1,80m
h) dla instalacji wyczkowej 2,20m, kłaski 1,80m
i) dla instalacji wyczkowej 2,20m, kłaski 1,80m
j) dla instalacji wyczkowej 2,20m, kłaski 1,80m
k) dla instalacji wyczkowej 2,20m, kłaski 1,80m
l) dla instalacji wyczkowej 2,20m, kłaski 1,80m
m) dla instalacji wyczkowej 2,20m, kłaski 1,80m
n) dla instalacji wyczkowej 2,20m, kłaski 1,80m
o) dla instalacji wyczkowej 2,20m, kłaski 1,80m
p) dla instalacji wyczkowej 2,20m, kłaski 1,80m
q) dla instalacji wyczkowej 2,20m, kłaski 1,80m
r) dla instalacji wyczkowej 2,20m, kłaski 1,80m
s) dla instalacji wyczkowej 2,20m, kłaski 1,80m
t) dla instalacji wyczkowej 2,20m, kłaski 1,80m
u) dla instalacji wyczkowej 2,20m, kłaski 1,80m
v) dla instalacji wyczkowej 2,20m, kłaski 1,80m
w) dla instalacji wyczkowej 2,20m, kłaski 1,80m
x) dla instalacji wyczkowej 2,20m, kłaski 1,80m
y) dla instalacji wyczkowej 2,20m, kłaski 1,80m
z) dla instalacji wyczkowej 2,20m, kłaski 1,80m

KARTA KATALOGOWA JEST ZAŁĄCZNIKIEM DO UMOWY.
Powierznia liczona wg normy PN-ISO 9836:1997 w stanie wykończonym. Suma powierzchni wszystkich pomieszczeń = powierzchnia użytkowa lokalu. Wykazy podane są w stanie surowym. Wykazy i powierzchnie mogą ulec nieznaczny zmianom. Instalacje oraz urządzenia elektryczne, sanitarne i drzwi wewnętrzne nie stanowią wyposażenia lokalu. Przedstawiono przykładowe rozmieszczenie urządzeń sanitarnych i kuchennych. Proszę podać pozycje i opis urządzeń sanitarnych, kuchennych i innych urządzeń, które będą zamontowane w lokalu. Wykazy i powierzchnie mogą ulec zmianom. Zależą one od technologii i sposobu wykonania oraz standardu instalacyjnego.