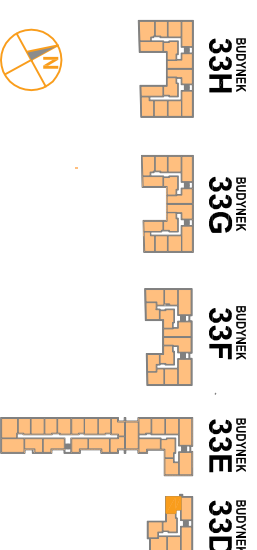


OSIEDLE PROMIENNA III

+48 536 267 686
www.mazovidevelopment.pl

PROJEKT PRACU BUDYNKÓW MIESZKALNYCH WIELORODZINNYCH Z UMIESZCZENIEM USŁUG NA PARTERZE W JEDNYM Z NICH, Z GARAŻAMI PODZIEMNYMI, BUDYNKAMI KOTŁOWNI W CZĘŚCI PODZIEMNEJ, PROMIENNA III PRZY UL. PROMIENNEJ W MARRACH NA DZ. EW. NR 471, 461, 45, 44, 43, 42, 3713 Z OBR. 03-09 (ETAP 2) W RAMACH ZAŁOŻENIA POLEGAJĄCEGO NA BUDOWIE DWÓCH BUDYNKÓW MIESZKALNYCH WIELORODZINNYCH Z GARAŻAMI PODZIEMNYMI I BUDYNKIEM KOTŁOWNI W CZĘŚCI PODZIEMNEJ, PROMIENNA, I PRZY ULICY PROMIENNEJ W MARRACH, NA DZIAŁKACH EW. NR 462, 472, 485, 487 Z OBR. 03-09 (ETAP 1) ZAŁOŻENIA POLEGAJĄCEGO NA BUDOWIE PRACU BUDYNKÓW MIESZKALNYCH WIELORODZINNYCH Z UMIESZCZENIEM USŁUG W JEDNYM Z NICH, Z GARAŻAMI PODZIEMNYMI, BUDYNKAMI KOTŁOWNI W CZĘŚCI PODZIEMNEJ, PROMIENNA III PRZY UL. PROMIENNEJ W MARRACH NA DZ. EW. NR 471, 461, 45, 44, 43, 42, 3713 Z OBR. 03-09 (ETAP 2).

PLAN SYTUACYJNY



PIĘTRO +2

MIESZKANIE 33D.20 budynek nr mieszkania

LICZBA POKOI | POWIERZCHNIA UŻYTKOWA | WYSOKOŚĆ (w stanie deweloperskim)
2 | **38,91 m²** | **2,69 m**

WYKAZ POWIERZCHNI POMIESZCZEŃ

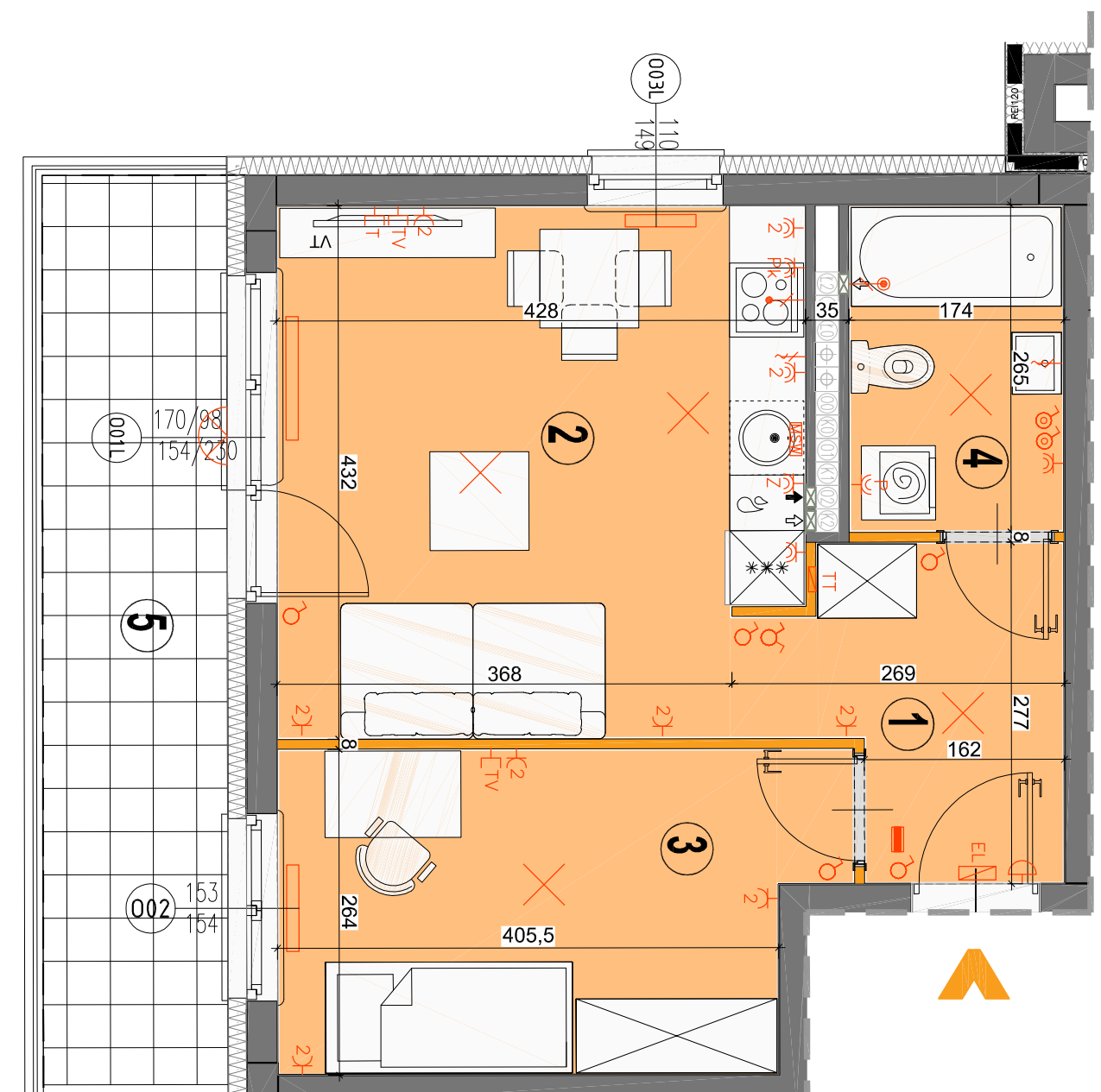
- HOL 4,96 m²
- SALON Z ANEKSEM KUCH. 18,28 m²
- SYPIALNIA 11,19 m²
- ŁAZIENKA 4,48 m²
- BALKON 11,01 m²

LOKAL NR 33D.20 SKŁADA SIĘ Z DWÓCH IZB, PRZEDPOKOJU I ŁAZIENKI



MAZAOVIA DEVELOPMENT Sp. z o. o. Sp. K.
ul. Kościuszki 43, 05-270 Marki
www.mazovidevelopment.pl

creative design projektowy architektura • aranżacje wnętrz
A3 Creative Design
03-187 Warszawa, ul. Pancera 10/42
tel.: +48 503 092 960 e-mail: a3creative@design@o2.pl



LEGENDA OPISU OKNA: *
Sm - szerokość w świetle muru | Hm - wysokość w świetle muru | Hp = wysokość parapetu od wykończonej podłogi
zależności od technologii okien.

- ściany nierozbieralne
 - ściany rozbieralne
 - pión kanalizacyjny
 - pión wentylacyjny - kuchnia / łazienka
 - pión wentylacyjny - okap kuchenny
 - tablica elektryczna natynkowa
 - tablica teletechniczna
 - łęcznik oświetleniowy 1-liniowy
 - łęcznik oświetleniowy 2-liniowy
 - łęcznik schodowy
 - łęcznik byzgoszczelny
 - domofon
 - dzwonek
 - wypust oświetleniowy sufitowy
 - wypust ścienny okap wentylator
 - pojemnicza podwójna gniazdo wyczołowe byzgoszczelne
 - gniazdo TV/RADIO
 - wypust oświetlenia balkonowego
 - grzejnik łazienkowy
- Wysokość instalowania oszpeustu elektrycznego:
a) gniazdek na wys. 1,2m
b) gniazda wyczołowe w kuchni: - dla podwójnych na wys. 1,2m - dla zwykłych na wys. 0,6m
c) przekaźnik instalacyjny dla kuchni: - dla kuchni 1,80m - dla kuchni 1,20m
d) w pokojach i korytarzach na wys. 0,2m
e) tablica mieszczona na wys. 1,80m, tablica multimedialna z gniazdem na wys. 0,2m