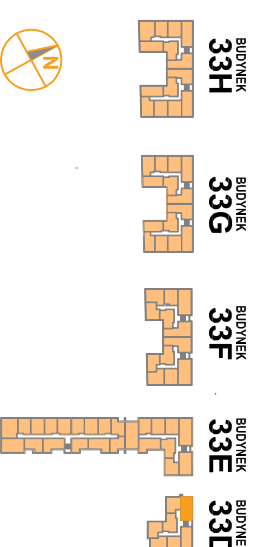


OSIEDLE PROMIENNA III

+48 536 267 686
www.mazoviadepvelopment.pl

PROJEKT PRACU BUDYNKÓW MIESZKALNYCH WIELORODZINNYCH Z UMIESZCZENIEM USŁUG NA PARTERZE W JEDNYM Z NICH, Z GARAŻAMI PODZIEMNYMI, BUDYNKAMI KOTŁOWNI W CZĘŚCI PODZIEMNEJ, PROMIENNA III PRZY UL. PROMIENNA W MARIACH NA DZ. EW. NR 471, 461, 45, 44, 43, 42, 313 Z OBR. 03-09 (ETAP 2) W RAMACH ZAŁOŻENIA POLEGAJĄCEGO NA BUDOWIE DWÓCH BUDYNKÓW MIESZKALNYCH WIELORODZINNYCH Z GARAŻAMI PODZIEMNYMI I BUDYNKIEM KOTŁOWNI W CZĘŚCI PODZIEMNEJ, PROMIENNA I PRZY ULICY PROMIENNA W MARIACH, NA DZIAŁKACH EW. NR 462, 472, 485, 487 Z OBR. 03-09 (ETAP 1) I ZAŁOŻENIA POLEGAJĄCEGO NA BUDOWIE PRACU BUDYNKÓW MIESZKALNYCH WIELORODZINNYCH Z UMIESZCZENIEM USŁUG W JEDNYM Z NICH, Z GARAŻAMI PODZIEMNYMI, BUDYNKAMI KOTŁOWNI W CZĘŚCI PODZIEMNEJ, PROMIENNA III PRZY UL. PROMIENNA W MARIACH NA DZ. EW. NR 471, 461, 45, 44, 43, 42, 313 Z OBR. 03-09 (ETAP 2).

PLAN SYTUACYJNY



PIĘTRO +1

MIESZKANIE 33D.14

LICZBA POKOI | POWIERZCHNIA UŻYTKOWA | WYSOKOŚĆ (w stanie deweloperskim)
2 | **46,06 m²** | **2,69 m**

WYKAZ POWIERZCHNI POMIESZCZEŃ

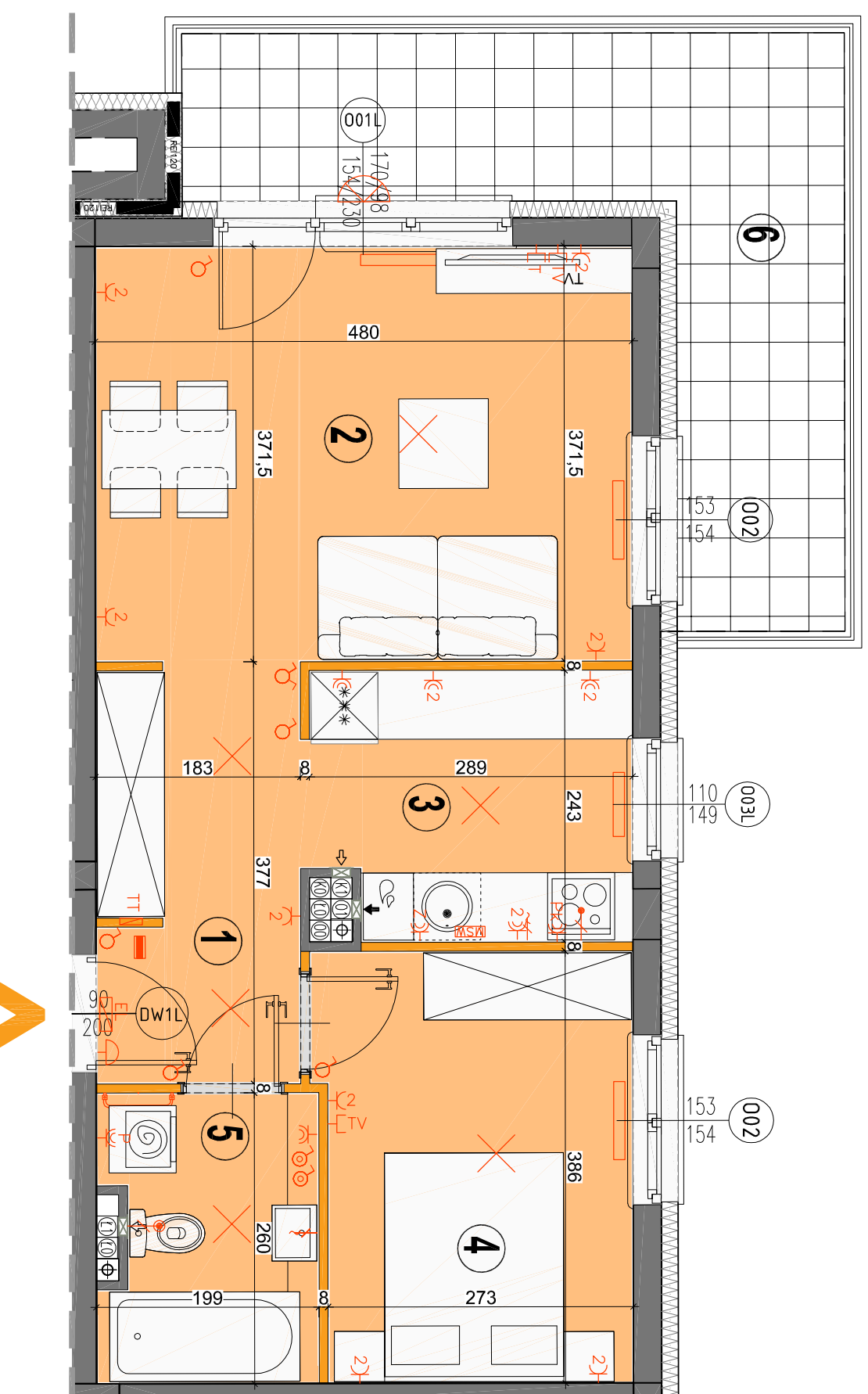
- HOL | 6,65 m²
- SALON | 17,55 m²
- KUCHNIA | 6,56 m²
- SYPIALNIA | 10,53 m²
- ŁAZIENKA | 4,77 m²
- BALKON | 14,65 m²

LOKAL NR 33D.14 SKŁADA SIĘ Z DWÓCH IZB, KUCHNI, PRZEDPOKOJU I ŁAZIENKI



MAZOVIA DEVELOPMENT Sp. z o. o. Sp. K.
ul. Kościuszki 43, 05-270 Marki
www.mazoviadepvelopment.pl

A3 creative design
projektowy architektura • aranżacje wnętrz
A3 Creative Design
03-187 Warszawa, ul. Pancera 10/42
tel.: +48 503 092 960 e-mail: a3creative@design@o2.pl



LEGENDA OPISU OKNA:
Sm - szerokość w świetle muru | Hp = wysokość parapetu od wykończonej podłogi
Hm - wysokość w świetle muru | ulic niezachowanym zrianon, w zależności od technologii okien.

- ściany nierozbieralne
- ściany rozbieralne
- pión kanalizacyjny
- pión wentylacyjny - kuchnia / łazienka
- pión wentylacyjny - okap kuchenny
- tablica elektryczna natynkowa
- tablica teletechniczna
- łącznik oświetleniowy 1-liniowy
- łącznik oświetleniowy 2-liniowy
- łącznik schodowy
- łącznik byzgoszczelny
- domofon
- dzwonek
- wypust ścienny okap
- wypust ścienny pod wentylator
- pojemnicza/podpłdżina gniazdo wyczkowe byzgoszczelne
- gniazdo TV/RADIO
- wypust oświetlenia balkoniu
- grzejnik
- grzejnik łazienkowy

Wysokość instalowania oszkrętu elektrycznego:
a) wygęznieł na wys. 1,2m
b) gniazda wykowe w kuchni: 1,2m
c) dla podwójnych: na wys. 1,2m
d) dla zwykłych: na wys. 0,6m
e) dla instalacji wychłogowej: 2,20m, kłkka 1,80m
f) przekaźnik instalacyjny dla kuchni: 2,20m, kłkka 1,80m
g) dla wyczkowej: 2,20m, kłkka 1,80m
h) w pokoiach i korytarzach na wys. 0,2m
i) tablica mieszczkonna na wys. 1,80m, tablica multimedialna z gniazdem na wys. 0,2m

KARTA KATALOGOWA JEST ZAŁĄCZNIKIEM DO UMOWY.
Powierzchnia liczona wg normy PN-ISO 9836:1997 w stanie wykończonym. Suma powierzchni wszystkich pomieszczeń = powierzchnia użytkowa lokalu. Wyimary podane są w stanie surowym. Wyimary i powierzchnie mogą ulec niezachowanym zmianom. Instalacje oraz urządzenia elektryczne, sanitarne i drzwi wewnętrzne nie stanowią wyposażenia lokalu. Przedstawiono przykładowe rozmieszczenie urządzeń sanitarnych i kuchennych. Produkcja podłogi i pomalowanie ścian, sufitów, drzwi i balkonów należy do prac wykończeniowych. Zabrana się ingerencji w obrębny nosny budyunku oraz szkielet instalacyjny.