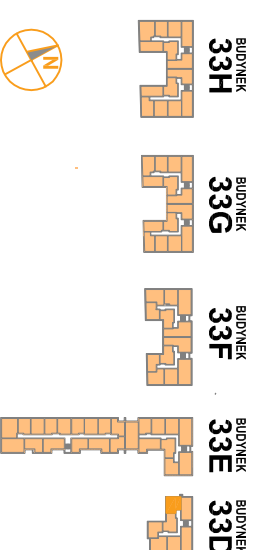


# OSIEDLE PROMIENNA III

+48 536 267 686  
www.mazovidevelopment.pl

PROJEKT PRACU BUDYNKÓW MIESZKALNYCH WIELORODZINNYCH Z UMIESZCZENIEM USŁUG NA PARTERZE W JEDNYM Z NICH, Z GARAŻAMI PODZIEMNYMI, BUDYNKAMI KOTŁOWNI W CZĘŚCI PODZIEMNEJ, PROMIENNA III PRZY UL. PROMIENNA W MARRACH NA DZ. EW. NR 471, 461, 45, 44, 43, 42, 3713 Z OBR. 03-09 (ETAP 2) W RAMACH ZAŁOŻENIA POLEGAJĄCEGO NA BUDOWIE DWÓCH BUDYNKÓW MIESZKALNYCH WIELORODZINNYCH Z GARAŻAMI PODZIEMNYMI I BUDYNKIEM KOTŁOWNI W CZĘŚCI PODZIEMNEJ, PROMIENNA I PRZY ULICY PROMIENNEJ W MARRACH, NA DZIAŁKACH EW. NR 462, 472, 485, 487 Z OBR. 03-09 (ETAP 1) I ZAŁOŻENIA POLEGAJĄCEGO NA BUDOWIE PRĘCU BUDYNKÓW MIESZKALNYCH WIELORODZINNYCH Z UMIESZCZENIEM USŁUG W JEDNYM Z NICH, Z GARAŻAMI PODZIEMNYMI, BUDYNKAMI KOTŁOWNI W CZĘŚCI PODZIEMNEJ, PROMIENNA III PRZY UL. PROMIENNA W MARRACH NA DZ. EW. NR 471, 461, 45, 44, 43, 42, 3713 Z OBR. 03-09 (ETAP 2).

## PLAN SYTUACYJNY



PIĘTRO +1

## MIESZKANIE 33D.13

LICZBA POKOI | POWIERZCHNIA UŻYTKOWA | WYSOKOŚĆ (w stanie deweloperskim)  
**2** | **38,91 m<sup>2</sup>** | **2,69 m**

### WYKAZ POWIERZCHNI POMIESZCZEŃ

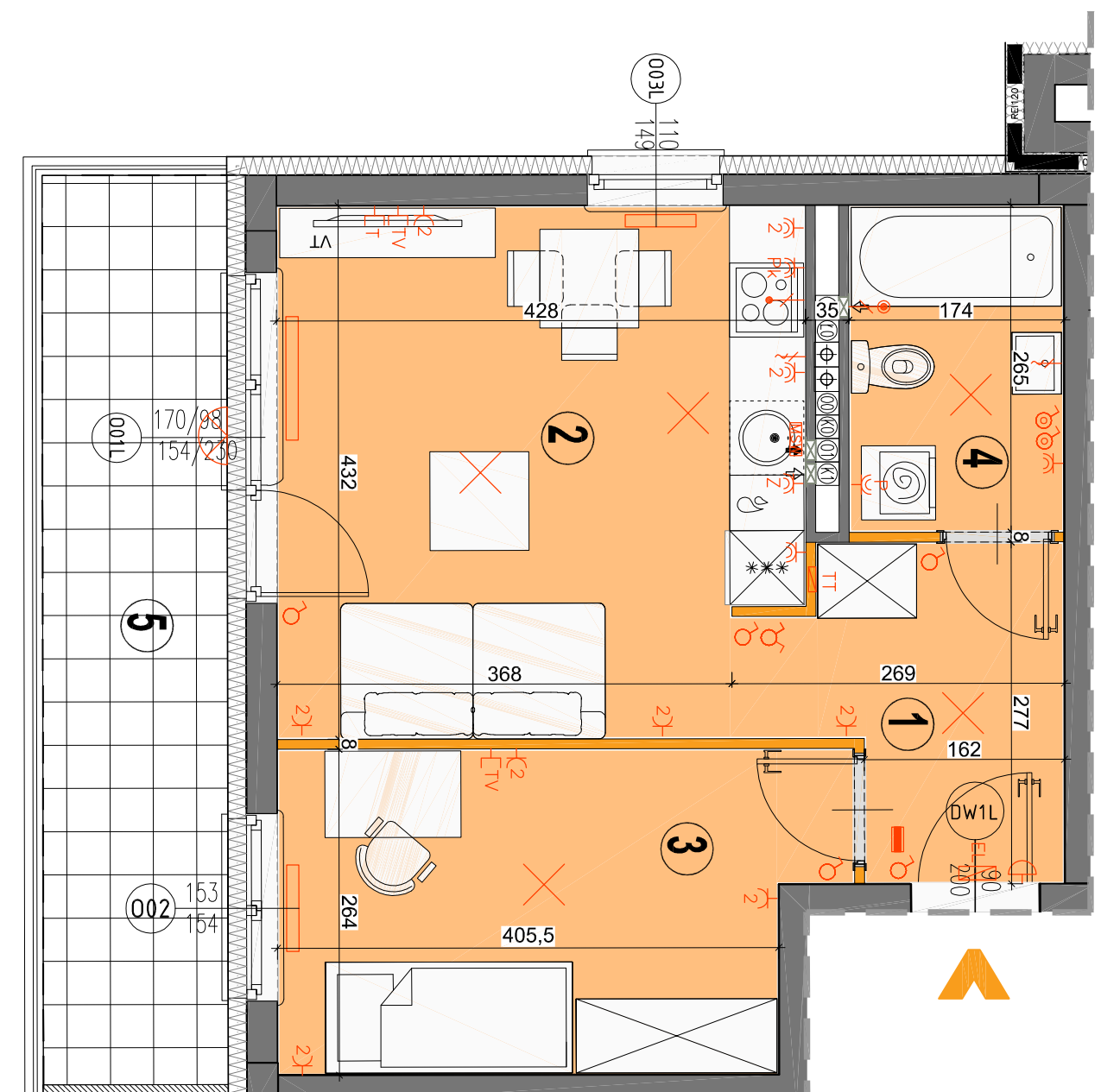
- HOL 4,96 m<sup>2</sup>
- SALON Z ANEKSEM KUCH. 18,28 m<sup>2</sup>
- SYPIALNIA 11,19 m<sup>2</sup>
- ŁAZIENKA 4,48 m<sup>2</sup>
- BALKON 11,01 m<sup>2</sup>

LOKAL NR 33D.13 SKŁADA SIĘ Z DWÓCH IZB, PRZEDPOKOJU I ŁAZIENKI



MAZAOVIA DEVELOPMENT Sp. z o. o. Sp. K.  
ul. Kościuszki 43, 05-270 Marki  
www.mazovidevelopment.pl

**creative design**  
projektowy architektura • aranżacje wnętrz  
A3 Creative Design  
03-187 Warszawa, ul. Pancerna 10/42  
tel.: +48 503 092 960 e-mail: a3creative@design@o2.pl



LEGENDA OPISU OKNA:  
Sm - szerokość w świetle muru  
Hm - wysokość w świetle muru  
Hh - szerokość w świetle okna  
Hh - wysokość parapetu od wykończonej podłogi

- ściany nierozbieralne
  - ściany rozbieralne
  - pión kanalizacyjny
  - pión wentylacyjny - kuchnia / łazienka
  - pión wentylacyjny - okap kuchenny
  - tablica elektryczna natynkowa
  - tablica teletechniczna
  - łącznik oświetleniowy 1-liniowy
  - łącznik oświetleniowy 2-liniowy
  - łącznik schodowy
  - łącznik byzgoszczelny
  - domofon
  - dzwonek
  - wypust oświetleniowy sufitowy
  - wypust oświetleniowy ścienny
  - wypust ścienny okap wentylator
  - pojemnicza podwójna gniazdo wyczkowe byzgoszczelne
  - gniazdo TV/RADIO
  - wypust oświetlenia balkonowego
  - grzejnik łazienkowy
- Wysokość instalowania osprzętu elektrycznego:  
a) wyczków na wys. 1,2m  
b) gniazda wyczkowe w kuchni: - dla podwójnego na wys. 1,2m - dla zwykłego na wys. 0,6m  
c) gniazda instalacyjne dla kuchni: - dla kuchni 1,80m - dla kuchni 1,20m  
d) w pokojach i korytarzach na wys. 0,2m  
e) tablica mieszkaniowa na wys. 1,80m, tablica multimedialna z gniazdem na wys. 0,2m

### KARTA KATALOGOWA JEST ZAŁĄCZNIKIEM DO UMOWY.

Powierzchnia liczona wg normy PN-ISO 9836:1997 w stanie wykończonym. Suma powierzchni wszystkich pomieszczeń = powierzchnia użytkowa lokalu. Wymiary podane są w stanie surowym. Wymiary i powierzchnie mogą ulec nieznaczny zmianom. Instalacje oraz urządzenia elektryczne, sanitarne i drzwi wewnętrzne nie stanowią wyposażenia lokalu. Przedstawiono przykładowe rozmieszczenie urządzeń sanitarnych i kuchennych. Producent, rodzaj, kolor i sposób montażu urządzeń sanitarnych i kuchennych nie jest przedmiotem niniejszego projektu. Zdobienia są wstępny i ostateczny budowlany oraz szafki instalacyjne.