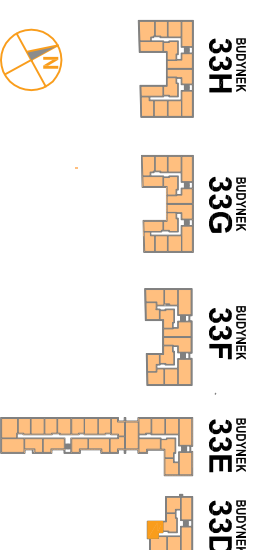


OSIEDLE PROMIENNA III

+48 536 267 686
www.mazovladevelopment.pl

PROJEKT PRACU BUDYNKÓW MIESZKALNYCH WIELORODZINNYCH Z UMIESZCZENIEM USŁUG NA PARTERZE W JEDNYM Z NICH, Z GARAŻAMI PODZIEMNYMI, BUDYNKAMI KOTŁOWNI W CZĘŚCI PODZIEMNEJ, PROMIENNA III PRZY UL. PROMIENNEJ W MIASTACH NA DZ. EW. NR 471, 461, 45, 44, 43, 42, 3113 Z OBR. 03-09 (ETAP 2) W RAMACH ZAŁOŻENIA POLEGAJĄCEGO NA BUDOWIE DWÓCH BUDYNKÓW MIESZKALNYCH WIELORODZINNYCH Z GARAŻAMI PODZIEMNYMI I BUDYNKEM KOTŁOWNI W CZĘŚCI PODZIEMNEJ, PROMIENNA, I PRZY ULICY PROMIENNEJ W MIASTACH, NA DZIAŁKACH EW. NR 462, 472, 485, 487 Z OBR. 03-09 (ETAP 1) I ZAŁOŻENIA POLEGAJĄCEGO NA BUDOWIE PRACU BUDYNKÓW MIESZKALNYCH WIELORODZINNYCH Z UMIESZCZENIEM USŁUG W JEDNYM Z NICH, Z GARAŻAMI PODZIEMNYMI, BUDYNKAMI KOTŁOWNI W CZĘŚCI PODZIEMNEJ, PROMIENNA III PRZY UL. PROMIENNEJ W MIASTACH NA DZ. EW. NR 471, 461, 45, 44, 43, 42, 3113 Z OBR. 03-09 (ETAP 2).

PLAN SYTUACYJNY



PIĘTRO +1

MIESZKANIE 33D.11

LICZBA POKOI | POWIERZCHNIA UŻYTKOWA | WYSOKOŚĆ (w stanie deweloperskim)
2 | **38,03 m²** | **2,69 m**

WYKAZ POWIERZCHNI POMIESZCZEŃ

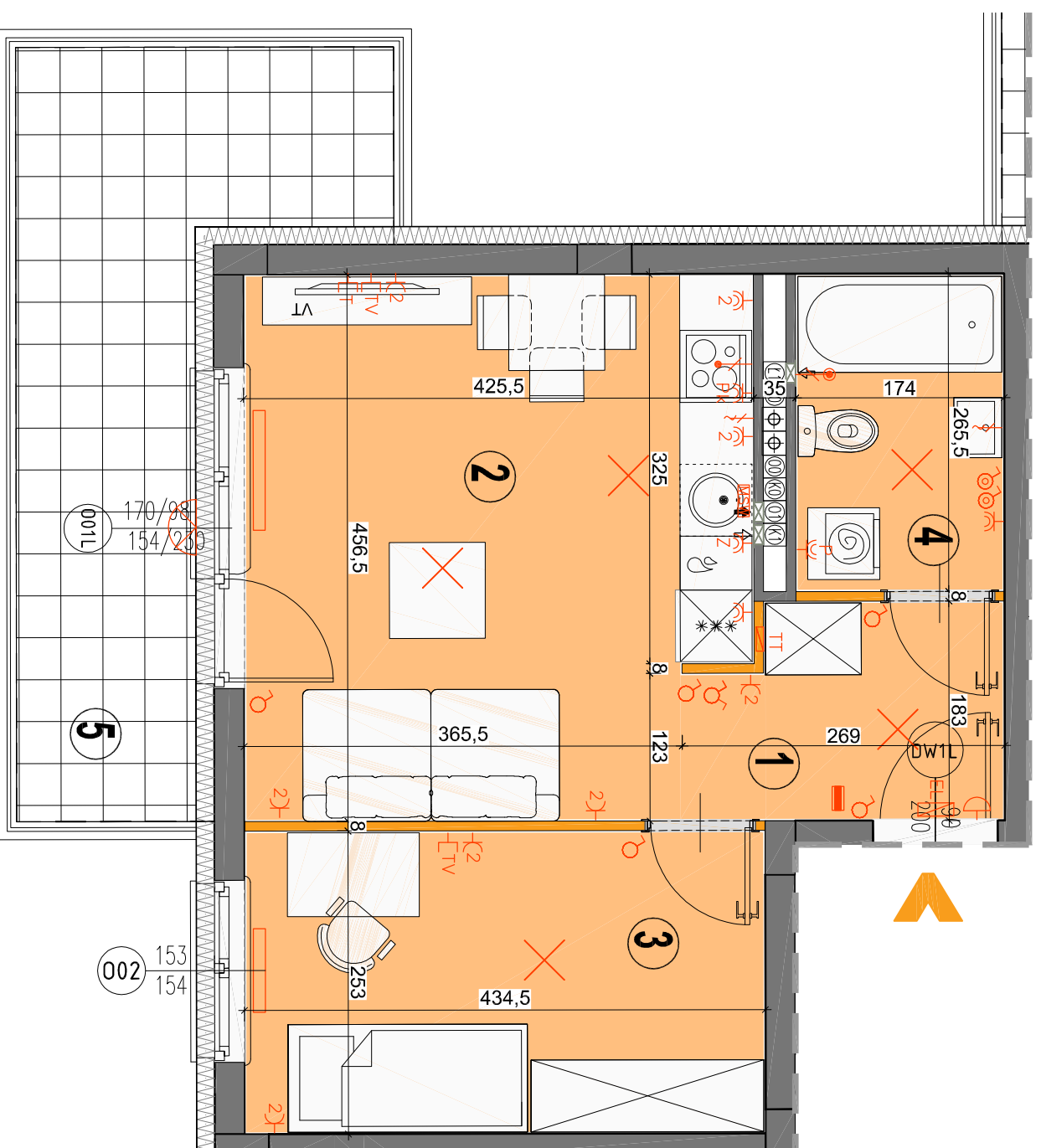
- HOL | 3,57 m²
- SALON Z ANEKSEM KUCH. | 19,21 m²
- SYPIALNIA | 10,79 m²
- ŁAZIENKA | 4,48 m²
- BALKON | 12,16 m²

LOKAL NR 33D.11 SKŁADA SIĘ Z DWÓCH IZB, PRZEDPOKOJU I ŁAZIENKI



MAZAOVIA DEVELOPMENT Sp. z o. o. Sp. K.
ul. Kościuszki 43, 05-270 Marki
www.mazovladevelopment.pl

creative design
projekt architektoniczny • aranżacje wnętrz
A3 Creative Design
03-187 Warszawa, ul. Pancerna 10/42
tel.: +48 503 092 960 e-mail: a3creative@design@o2.pl



LEGENDA OPISU OKNA:
Sm - wysokość w świetle muru
Hm - wysokość w świetle muru
Hh - wysokość parapetu od wykończonej podłogi

* Szerokości i wysokości okien mogą ulec nieznaczny zmianom, w zależności od technologii okien.

KARTA KATALOGOWA JEST ZAŁĄCZNIKIEM DO UMOWY.

Powierzchnia liczona wg normy PN-ISO 9836:1997 w stanie wykończonym. Suma powierzchni wszystkich pomieszczeń = powierzchnia użytkowa lokali. Wymiary podane są w stanie surowym. Wymiary i powierzchnie mogą ulec nieznaczny zmianom. Instalacje oraz urządzenia elektryczne, sanitarne i drzwi wewnętrzne nie stanowią wyposażenia lokali. Przedstawiono przykładowe rozmieszczenie urządzeń sanitarnych i kuchennych. Podano przykładowe wyposażenie lokali. Nie należy kopiować planów pomieszczeń. Zebrała się w grupie w celu wyznaczenia osi budynku oraz szczytów instalacyjnych.

ściany nierozdzielane
ściany rozdzielane
pion kanalizacyjny
sanitarnej

pion wentylacyjny - kuchnia / łazienka
pion wentylacyjny - okap kuchenny
tablica elektryczna natynkowa
tablica teletechniczna

łącznik oświetleniowy 1-liniowy
łącznik oświetleniowy 2-liniowy
łącznik schodowy
łącznik przyszaczełny

domofon
dzwonek
wypust oświetleniowy sufitowy
wypust oświetleniowy ścienny

wypust ścienny okap
wypust ścienny pod wentylator

pojemnicza podwójna gniazdo wyczkowe
gniazdo wyczkowe bryzgoszczalne

gniazdo TV/RADIO
wypust oświetlenia balkoniu
gniazdo oświetlenia
grzejnik
grzejnik łazienkowy

Wysokość instalowania osprzętu elektrycznego:
a) wyłączniki na wys. 1,2m
b) gniazda wyczkowe w kuchni na wys. 1,2m
c) gniazda wyczkowe w łazience na wys. 1,2m
d) podłogowe grzejniki na wys. 1,2m
e) dla zmywarki na wys. 0,6m
f) dla instalacji wyczkowej 2,20m, kłódka 1,80m
g) dla instalacji wyczkowej 2,20m, kłódka 1,80m
h) dla wyczkowej 2,20m, kłódka 1,80m
i) dla wyczkowej 2,20m, kłódka 1,80m
j) dla wyczkowej 2,20m, kłódka 1,80m
k) dla wyczkowej 2,20m, kłódka 1,80m
l) dla wyczkowej 2,20m, kłódka 1,80m
m) dla wyczkowej 2,20m, kłódka 1,80m
n) dla wyczkowej 2,20m, kłódka 1,80m
o) dla wyczkowej 2,20m, kłódka 1,80m
p) dla wyczkowej 2,20m, kłódka 1,80m
q) dla wyczkowej 2,20m, kłódka 1,80m
r) dla wyczkowej 2,20m, kłódka 1,80m
s) dla wyczkowej 2,20m, kłódka 1,80m
t) dla wyczkowej 2,20m, kłódka 1,80m
u) dla wyczkowej 2,20m, kłódka 1,80m
v) dla wyczkowej 2,20m, kłódka 1,80m
w) dla wyczkowej 2,20m, kłódka 1,80m
x) dla wyczkowej 2,20m, kłódka 1,80m
y) dla wyczkowej 2,20m, kłódka 1,80m
z) dla wyczkowej 2,20m, kłódka 1,80m
aa) dla wyczkowej 2,20m, kłódka 1,80m
ab) dla wyczkowej 2,20m, kłódka 1,80m
ac) dla wyczkowej 2,20m, kłódka 1,80m
ad) dla wyczkowej 2,20m, kłódka 1,80m
ae) dla wyczkowej 2,20m, kłódka 1,80m
af) dla wyczkowej 2,20m, kłódka 1,80m
ag) dla wyczkowej 2,20m, kłódka 1,80m
ah) dla wyczkowej 2,20m, kłódka 1,80m
ai) dla wyczkowej 2,20m, kłódka 1,80m
aj) dla wyczkowej 2,20m, kłódka 1,80m
ak) dla wyczkowej 2,20m, kłódka 1,80m
al) dla wyczkowej 2,20m, kłódka 1,80m
am) dla wyczkowej 2,20m, kłódka 1,80m
an) dla wyczkowej 2,20m, kłódka 1,80m
ao) dla wyczkowej 2,20m, kłódka 1,80m
ap) dla wyczkowej 2,20m, kłódka 1,80m
aq) dla wyczkowej 2,20m, kłódka 1,80m
ar) dla wyczkowej 2,20m, kłódka 1,80m
as) dla wyczkowej 2,20m, kłódka 1,80m
at) dla wyczkowej 2,20m, kłódka 1,80m
au) dla wyczkowej 2,20m, kłódka 1,80m
av) dla wyczkowej 2,20m, kłódka 1,80m
aw) dla wyczkowej 2,20m, kłódka 1,80m
ax) dla wyczkowej 2,20m, kłódka 1,80m
ay) dla wyczkowej 2,20m, kłódka 1,80m
az) dla wyczkowej 2,20m, kłódka 1,80m
ba) dla wyczkowej 2,20m, kłódka 1,80m
bb) dla wyczkowej 2,20m, kłódka 1,80m
bc) dla wyczkowej 2,20m, kłódka 1,80m
bd) dla wyczkowej 2,20m, kłódka 1,80m
be) dla wyczkowej 2,20m, kłódka 1,80m
bf) dla wyczkowej 2,20m, kłódka 1,80m
bg) dla wyczkowej 2,20m, kłódka 1,80m
bh) dla wyczkowej 2,20m, kłódka 1,80m
bi) dla wyczkowej 2,20m, kłódka 1,80m
bj) dla wyczkowej 2,20m, kłódka 1,80m
bk) dla wyczkowej 2,20m, kłódka 1,80m
bl) dla wyczkowej 2,20m, kłódka 1,80m
bm) dla wyczkowej 2,20m, kłódka 1,80m
bn) dla wyczkowej 2,20m, kłódka 1,80m
bo) dla wyczkowej 2,20m, kłódka 1,80m
bp) dla wyczkowej 2,20m, kłódka 1,80m
bq) dla wyczkowej 2,20m, kłódka 1,80m
br) dla wyczkowej 2,20m, kłódka 1,80m
bs) dla wyczkowej 2,20m, kłódka 1,80m
bt) dla wyczkowej 2,20m, kłódka 1,80m
bu) dla wyczkowej 2,20m, kłódka 1,80m
bv) dla wyczkowej 2,20m, kłódka 1,80m
bw) dla wyczkowej 2,20m, kłódka 1,80m
bx) dla wyczkowej 2,20m, kłódka 1,80m
by) dla wyczkowej 2,20m, kłódka 1,80m
bz) dla wyczkowej 2,20m, kłódka 1,80m
ca) dla wyczkowej 2,20m, kłódka 1,80m
cb) dla wyczkowej 2,20m, kłódka 1,80m
cc) dla wyczkowej 2,20m, kłódka 1,80m
cd) dla wyczkowej 2,20m, kłódka 1,80m
ce) dla wyczkowej 2,20m, kłódka 1,80m
cf) dla wyczkowej 2,20m, kłódka 1,80m
cg) dla wyczkowej 2,20m, kłódka 1,80m
ch) dla wyczkowej 2,20m, kłódka 1,80m
ci) dla wyczkowej 2,20m, kłódka 1,80m
cj) dla wyczkowej 2,20m, kłódka 1,80m
ck) dla wyczkowej 2,20m, kłódka 1,80m
cl) dla wyczkowej 2,20m, kłódka 1,80m
cm) dla wyczkowej 2,20m, kłódka 1,80m
cn) dla wyczkowej 2,20m, kłódka 1,80m
co) dla wyczkowej 2,20m, kłódka 1,80m
cp) dla wyczkowej 2,20m, kłódka 1,80m
cq) dla wyczkowej 2,20m, kłódka 1,80m
cr) dla wyczkowej 2,20m, kłódka 1,80m
cs) dla wyczkowej 2,20m, kłódka 1,80m
ct) dla wyczkowej 2,20m, kłódka 1,80m
cu) dla wyczkowej 2,20m, kłódka 1,80m
cv) dla wyczkowej 2,20m, kłódka 1,80m
cw) dla wyczkowej 2,20m, kłódka 1,80m
cx) dla wyczkowej 2,20m, kłódka 1,80m
cy) dla wyczkowej 2,20m, kłódka 1,80m
cz) dla wyczkowej 2,20m, kłódka 1,80m
ca) dla wyczkowej 2,20m, kłódka 1,80m
cb) dla wyczkowej 2,20m, kłódka 1,80m
cc) dla wyczkowej 2,20m, kłódka 1,80m
cd) dla wyczkowej 2,20m, kłódka 1,80m
ce) dla wyczkowej 2,20m, kłódka 1,80m
cf) dla wyczkowej 2,20m, kłódka 1,80m
cg) dla wyczkowej 2,20m, kłódka 1,80m
ch) dla wyczkowej 2,20m, kłódka 1,80m
ci) dla wyczkowej 2,20m, kłódka 1,80m
cj) dla wyczkowej 2,20m, kłódka 1,80m
ck) dla wyczkowej 2,20m, kłódka 1,80m
cl) dla wyczkowej 2,20m, kłódka 1,80m
cm) dla wyczkowej 2,20m, kłódka 1,80m
cn) dla wyczkowej 2,20m, kłódka 1,80m
co) dla wyczkowej 2,20m, kłódka 1,80m
cp) dla wyczkowej 2,20m, kłódka 1,80m
cq) dla wyczkowej 2,20m, kłódka 1,80m
cr) dla wyczkowej 2,20m, kłódka 1,80m
cs) dla wyczkowej 2,20m, kłódka 1,80m
ct) dla wyczkowej 2,20m, kłódka 1,80m
cu) dla wyczkowej 2,20m, kłódka 1,80m
cv) dla wyczkowej 2,20m, kłódka 1,80m
cw) dla wyczkowej 2,20m, kłódka 1,80m
cx) dla wyczkowej 2,20m, kłódka 1,80m
cy) dla wyczkowej 2,20m, kłódka 1,80m
cz) dla wyczkowej 2,20m, kłódka 1,80m
ca) dla wyczkowej 2,20m, kłódka 1,80m
cb) dla wyczkowej 2,20m, kłódka 1,80m
cc) dla wyczkowej 2,20m, kłódka 1,80m
cd) dla wyczkowej 2,20m, kłódka 1,80m
ce) dla wyczkowej 2,20m, kłódka 1,80m
cf) dla wyczkowej 2,20m, kłódka 1,80m
cg) dla wyczkowej 2,20m, kłódka 1,80m
ch) dla wyczkowej 2,20m, kłódka 1,80m
ci) dla wyczkowej 2,20m, kłódka 1,80m
cj) dla wyczkowej 2,20m, kłódka 1,80m
ck) dla wyczkowej 2,20m, kłódka 1,80m
cl) dla wyczkowej 2,20m, kłódka 1,80m
cm) dla wyczkowej 2,20m, kłódka 1,80m
cn) dla wyczkowej 2,20m, kłódka 1,80m
co) dla wyczkowej 2,20m, kłódka 1,80m
cp) dla wyczkowej 2,20m, kłódka 1,80m
cq) dla wyczkowej 2,20m, kłódka 1,80m
cr) dla wyczkowej 2,20m, kłódka 1,80m
cs) dla wyczkowej 2,20m, kłódka 1,80m
ct) dla wyczkowej 2,20m, kłódka 1,80m
cu) dla wyczkowej 2,20m, kłódka 1,80m
cv) dla wyczkowej 2,20m, kłódka 1,80m
cw) dla wyczkowej 2,20m, kłódka 1,80m
cx) dla wyczkowej 2,20m, kłódka 1,80m
cy) dla wyczkowej 2,20m, kłódka 1,80m
cz) dla wyczkowej 2,20m, kłódka 1,80m