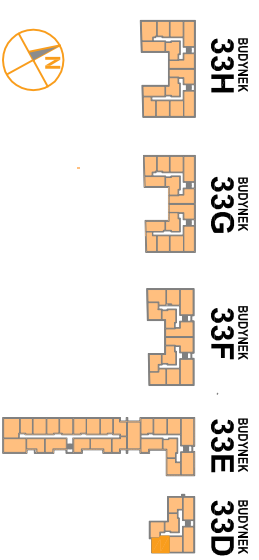


OSIEDLE PROMIENNA III

+48 536 267 686
www.mazovadevelopment.pl

PROJEKT PRACU BUDYNKÓW MIESZKALNYCH WIELORODZINNYCH Z UMIESZCZENIEM USŁUG NA PARTERZE W JEDNYM Z NICH, Z GARAŻAMI PODZIEMNYMI, BUDYNKAMI KOTŁOWNI W CZĘŚCI PODZIEMNEJ, PROMIENNA III PRZY UL. PROMIENNA W MARRACH NA DZ. EW. NR 471, 461, 45, 44, 43, 42, 3173 Z OBR. 03-09 (ETAP 2) W RAMACH ZAŁOŻENIA POLEGAJĄCEGO NA BUDOWIE DWÓCH BUDYNKÓW MIESZKALNYCH WIELORODZINNYCH Z GARAŻAMI PODZIEMNYMI I BUDYNKIEM KOTŁOWNI W CZĘŚCI PODZIEMNEJ, PROMIENNA III PRZY ULICY PROMIENNEJ W MARRACH, NA DZIAŁKACH EW. NR 462, 472, 485, 487 Z OBR. 03-09 (ETAP 1) I ZAŁOŻENIA POLEGAJĄCEGO NA BUDOWIE PRACU BUDYNKÓW MIESZKALNYCH WIELORODZINNYCH Z UMIESZCZENIEM USŁUG W JEDNYM Z NICH, Z GARAŻAMI PODZIEMNYMI, BUDYNKAMI KOTŁOWNI W CZĘŚCI PODZIEMNEJ, PROMIENNA III PRZY UL. PROMIENNA W MARRACH NA DZ. EW. NR 471, 461, 45, 44, 43, 42, 3173 Z OBR. 03-09 (ETAP 2).

PLAN SYTUACYJNY



PIĘTRO +1

MIESZKANIE 33D.10

LICZBA POKOI | POWIERZCHNIA UŻYTKOWA | WYSOKOŚĆ (w stanie deweloperskim)
2 | **46,66 m²** | **2,69 m**

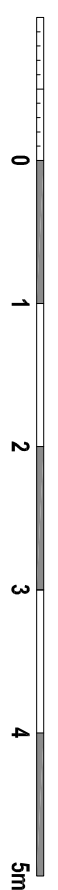
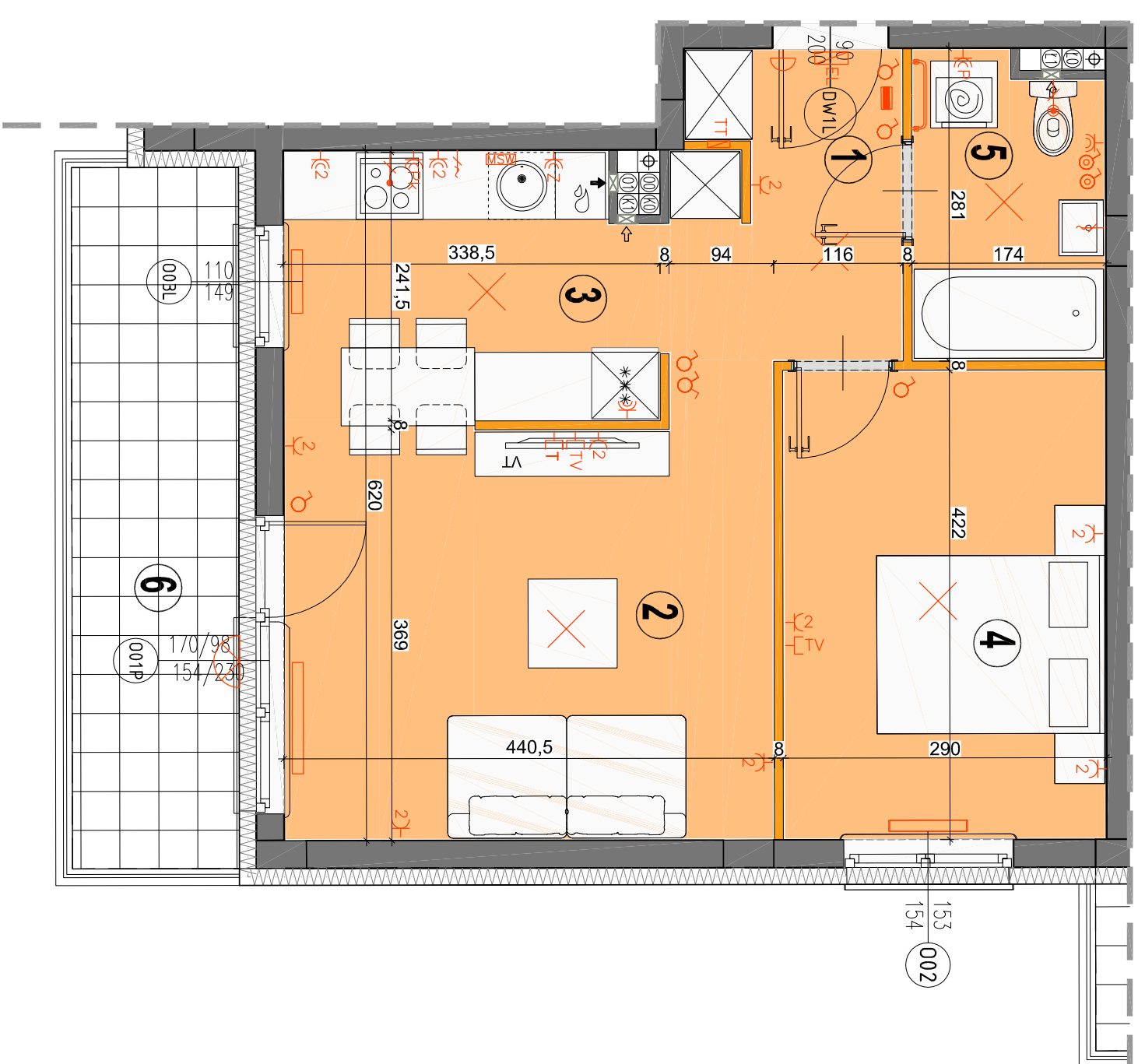
WYKAZ POWIERZCHNI POMIESZCZEŃ

- HOL 5,50 m²
- SALON 16,77 m²
- KUCHNIA 7,87 m²
- SYPIALNIA 12,02 m²
- ŁAZIENKA 4,50 m²
- BALKON 9,44 m²

LOKAL NR 33D.10 SKŁADA SIĘ Z DWÓCH IZB, KUCHNI, PRZEDPOKOJU I ŁAZIENKI

MAZOVIA DEVELOPMENT
MAZOVIA DEVELOPMENT Sp. z o. o. Sp. K.
ul. Kościuszki 43, 05-270 Marki
www.mazovidevelopment.pl

creative design
A3 Creative Design
03-187 Warszawa, ul. Pancera 10/42
tel.: +48 503 092 960 e-mail: a3creative@creative-design.pl



LEGENDA OPISU OKNA:
Sm - szerokość w świetle muru
Hm - wysokość w świetle muru
Hs - wysokość parapetu od wykończonej podłogi
Hp - wysokość parapetu od zaleźności od technologii okien.

- ściany nierozbieralne
- ściany rozbieralne
- pión kanalizacyjny
- pión wentylacyjny - kuchnia / łazienka
- pión wentylacyjny - okap kuchenny
- tablica elektryczna natynkowa
- tablica telekomunikacyjna
- łącznik oświetleniowy 1-liniowy
- łącznik oświetleniowy 2-liniowy
- łącznik schodowy
- łącznik bryzgoszczelny
- domofon
- dzwonek
- wypust oświetleniowy sufitowy
- wypust oświetleniowy ścienny
- wypust ścienny okap wentylator
- pojemnicza podłogowa gniazdo wyczkowe bryzgoszczelne
- gniazdo TV/RADIO
- wypust oświetlenia balkonowego
- grzejnik łazienkowy

Wysokość instalowania osprzętu elektrycznego:
a) wyczków na wys. 1,2m
b) gniazda wyczkowe w kuchni na wys. 1,2m
c) gniazda wyczkowe w łazience na wys. 1,2m
d) podłogowe gniazda na wys. 0,6m
e) dla zmywarki na wys. 0,6m
f) dla instalacji wyczkowej 2,20m, kuchenka 1,80m
g) dla instalacji wyczkowej 2,20m, kuchenka 1,80m
h) dla wyczków w łazience na wys. 1,2m
i) dla wyczków w łazience na wys. 0,2m
j) dla wyczków w łazience na wys. 0,2m
k) dla wyczków w łazience na wys. 0,2m
l) dla wyczków w łazience na wys. 0,2m
m) dla wyczków w łazience na wys. 0,2m
n) dla wyczków w łazience na wys. 0,2m
o) dla wyczków w łazience na wys. 0,2m
p) dla wyczków w łazience na wys. 0,2m
q) dla wyczków w łazience na wys. 0,2m
r) dla wyczków w łazience na wys. 0,2m
s) dla wyczków w łazience na wys. 0,2m
t) dla wyczków w łazience na wys. 0,2m
u) dla wyczków w łazience na wys. 0,2m
v) dla wyczków w łazience na wys. 0,2m
w) dla wyczków w łazience na wys. 0,2m
x) dla wyczków w łazience na wys. 0,2m
y) dla wyczków w łazience na wys. 0,2m
z) dla wyczków w łazience na wys. 0,2m

KARTA KATALOGOWA JEST ZAŁĄCZNIKIEM DO UMOWY.
Powierzchnia liczona wg normy PN-ISO 9836:1997 w stanie wykończonym. Suma powierzchni wszystkich pomieszczeń = powierzchnia użytkowa lokalu. Wymiary podane są w stanie surowym. Wymiary i powierzchnie mogą ulec nieznacznej zmianie. Instalacje oraz urządzenia elektryczne, sanitarne i drzwi wewnętrzne nie stanowią wyposażenia lokalu. Przedstawiono przykładowe rozmieszczenie urządzeń sanitarnych i kuchennych. Producenta i kolorystykę materiałów należy uzgodnić z deweloperem. Wykonanie prac instalacyjnych. Zdobienia sfp i gipsowej w ścianach i suficie budynku oraz szafki instalacyjnej.