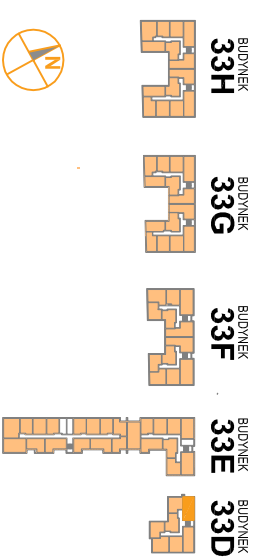


OSIEDLE PROMIENNA III

+48 512 107 399
www.mazoviadepvelopment.pl

PROJEKT PRACU BUDYNKÓW MIESZKALNYCH WIELORODZINNYCH Z UMIESZCZENIEM USŁUG NA PARTERZE W JEDNYM Z NICH, Z GARAŻAMI PODZIEMNYMI, BUDYNKAMI KOTŁOWNI W CZĘŚCI PODZIEMNEJ, PROMIENNA III PRZY UL. PROMIENNA W MARIACH NA DZ. EW. NR 471, 481, 45, 44, 43, 42, 313 Z OBR. 03-09 (ETAP 2) W RAMACH ZAŁOŻENIA POLEGAJĄCEGO NA BUDOWIE DWOCH BUDYNKÓW MIESZKALNYCH WIELORODZINNYCH Z GARAŻAMI PODZIEMNYMI I BUDYNKIEM KOTŁOWNI W CZĘŚCI PODZIEMNEJ, PROMIENNA I PRZY ULICY PROMIENNEJ W MARIACH, NA DZIAŁKACH EW. NR 462, 472, 485, 487 Z OBR. 03-09 (ETAP 1) I ZAŁOŻENIA POLEGAJĄCEGO NA BUDOWIE PRACU BUDYNKÓW MIESZKALNYCH WIELORODZINNYCH Z UMIESZCZENIEM USŁUG W JEDNYM Z NICH, Z GARAŻAMI PODZIEMNYMI, BUDYNKAMI KOTŁOWNI W CZĘŚCI PODZIEMNEJ, PROMIENNA III PRZY UL. PROMIENNA W MARIACH NA DZ. EW. NR 471, 481, 45, 44, 43, 42, 313 Z OBR. 03-09 (ETAP 2).

PLAN SYTUACYJNY



PARTER

MIESZKANIE 33D.07

LICZBA POKOI | POWIERZCHNIA UŻYTKOWA | WYSOKOŚĆ (w sianie oszczędności) nr mieszkania
1 | **33,33 m²** | **2,69 m**

WYKAZ POWIERZCHNI POMIESZCZEŃ

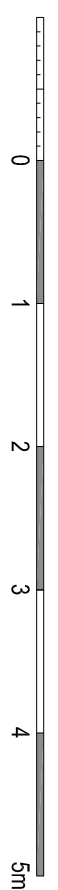
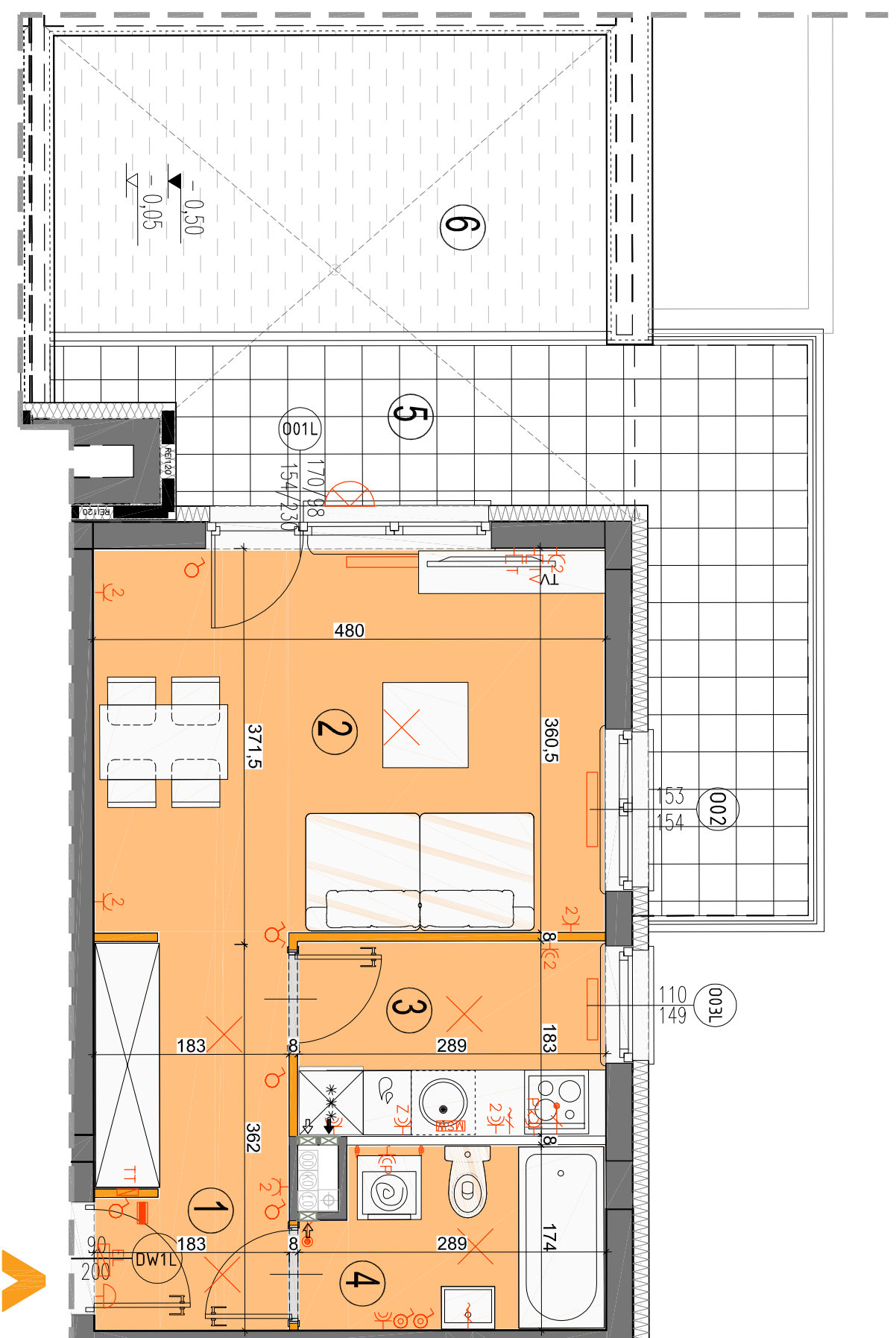
- HOL | 6,58 m²
- SALON | 17,03 m²
- KUCHNIA | 5,15 m²
- ŁAZIENKA | 4,57 m²
- TARAS | 15,28 m²
- OGRÓDEK LOKATORSKI | 14,82 m²

LOKAL NR 33D.07 SKŁADA SIĘ Z JEDNEJ IZBY, KUCHNI, PRZEDPOKOJU I ŁAZIENKI

MAZAOVIA DEVELOPMENT Sp. z o. o. Sp. K.
ul. Kościuszki 43, 05-270 Marki
www.mazoviadepvelopment.pl



A3 creative design
A3 Creative Design
03-187 Warszawa, ul. Pancera 10/42
tel.: +48 503 092 960 e-mail: a3creativedesign@o2.pl



LEGENDA OPISU OKNA:
Sm - szerokość w świetle muru
Hm - wysokość w świetle muru
Hm - wysokość parapetu od wykończonej podłogi
* Szerokość i wysokości okien mogą ulec nieznaczny zmianom, w zależności od technologii okien.

- ściany nierozdzielalne
- ściany rozdzielalne
- plan kanalizacji sanitarnej
- plan wentylacyjny - kuchnia / łazienka
- plan wentylacyjny - okap kuchenny
- tablica elektryczna natynkowa
- tablica teletechniczna
- łęcznik oświetleniowy 1-biegunowy
- łęcznik oświetleniowy 2-biegunowy
- łęcznik schodowy
- łęcznik byzgoszczelny
- domofon
- dzwonek
- wypust oświetleniowy sufitowy
- wypust oświetleniowy ścienny
- wypust ścienny okap wentylator
- wypust ścienny pod wentylator
- pojeźdźczalopodwójne gniazdo wtyczkowe byzgoszczelne
- gniazdo TV/RADIO
- gniazdo 1x RJ45
- wypust oświetlenia balkoniu
- grzejnik
- grzejnik łazienkowy

Wysokość instalowania osprzętu elektrycznego:
a) gniazdek na wys. 1,2m
b) gniazdek w kuchni: dla podwójnych na wys. 1,2m dla pojedynczych na wys. 1,2m
c) dla zmywarki na wys. 0,6m
d) dla instalacji wyłogowej 2,20m, kuchenki 1,80m
e) dla osprzętu do oszczędzania energii na wys. 0,6m
f) dla osprzętu do oszczędzania energii na wys. 0,2m
g) w pobliżu i korytarzach na wys. 0,2m
h) dla osprzętu do oszczędzania energii na wys. 0,2m
i) tablica mieszkaniowa na wys. 1,80m, tablica multimedialna z gniazdem na wys. 0,2m

KARTA KATALOGOWA JEST ZAŁĄCZNIKIEM DO UMOWY.
Powierzchnia liczona wg normy PN-ISO 9836:1997 w stanie wykończonym. Suma powierzchni wszystkich pomieszczeń = powierzchnia użytkowa lokalu. Wymiary podane są w stanie surowym. Wymiary i powierzchnie mogą ulec nieznaczny zmianom. Instalacje oraz urządzenia elektryczne, sanitarne i drzwi wentylacyjne nie stanowią wyposażenia lokalu. Przedstawiono przykładowe rozmieszczenie urządzeń sanitarnych i kuchenek. Podlega pod zmianę w zależności od potrzeb inwestora. Zabrano się ingerencji w istniejący rysunek budowlany oraz szafki instalacyjne.