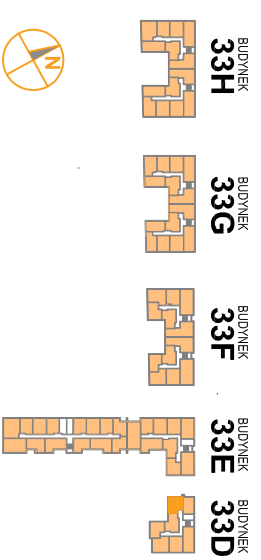


OSIEDLE PROMIENNA III

+48 512 107 399
www.mazoviadevelopment.pl

PROJEKT PRACU BUDYNKOW MIESZKALNYCH WIELORODZINNYCH Z UMIESZCZENIEM USLUG NA PARTERZE W JEDNYM Z NICH, Z GARAZAMI PODZIEMNYMI BUDYNKAMI KOTLOWNI W CZĘŚCI PODZIEMNEJ, PROMIENNA III PRZY UL. PROMIENNA W MIASTACH NA DZ. EW. NR 471, 461, 45, 44, 43, 42, 313 Z OBR. 0-49 (ETAP 2) W RAMACH ZAŁOŻENIA POLEGAJĄCEGO NA BUDOWIE DWÓCH BUDYNKÓW MIESZKALNYCH WIELORODZINNYCH Z GARAZAMI PODZIEMNYMI I BUDYNKIEM KOTLOWNI W CZĘŚCI PODZIEMNEJ, PROMIENNA I PRZY ULICY PROMIENNA W MIASTACH NA DZIAŁKACH EW. NR 462, 472, 485, 487 Z OBR. 0-49 (ETAP 1) I ZAŁOŻENIA POLEGAJĄCEGO NA BUDOWIE PRACU BUDYNKÓW MIESZKALNYCH WIELORODZINNYCH Z UMIESZCZENIEM USLUG W JEDNYM Z NICH, Z GARAZAMI PODZIEMNYMI BUDYNKAMI KOTLOWNI W CZĘŚCI PODZIEMNEJ, PROMIENNA III PRZY UL. PROMIENNA W MIASTACH NA DZ. EW. NR 471, 461, 45, 44, 43, 42, 313 Z OBR. 0-49 (ETAP 2).

PLAN SYTUACYJNY



PARTER

MIESZKANIE 33D.06 budynek nr mieszkania

LICZBA POKOI | POWIERZCHNIA UŻYTKOWA | WYSOKOŚĆ (w staniu standardowym)
2 | **38,91 m²** | **2,69 m**

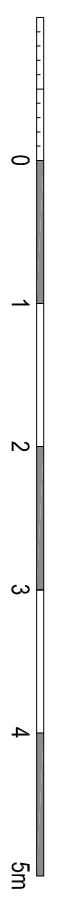
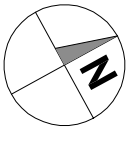
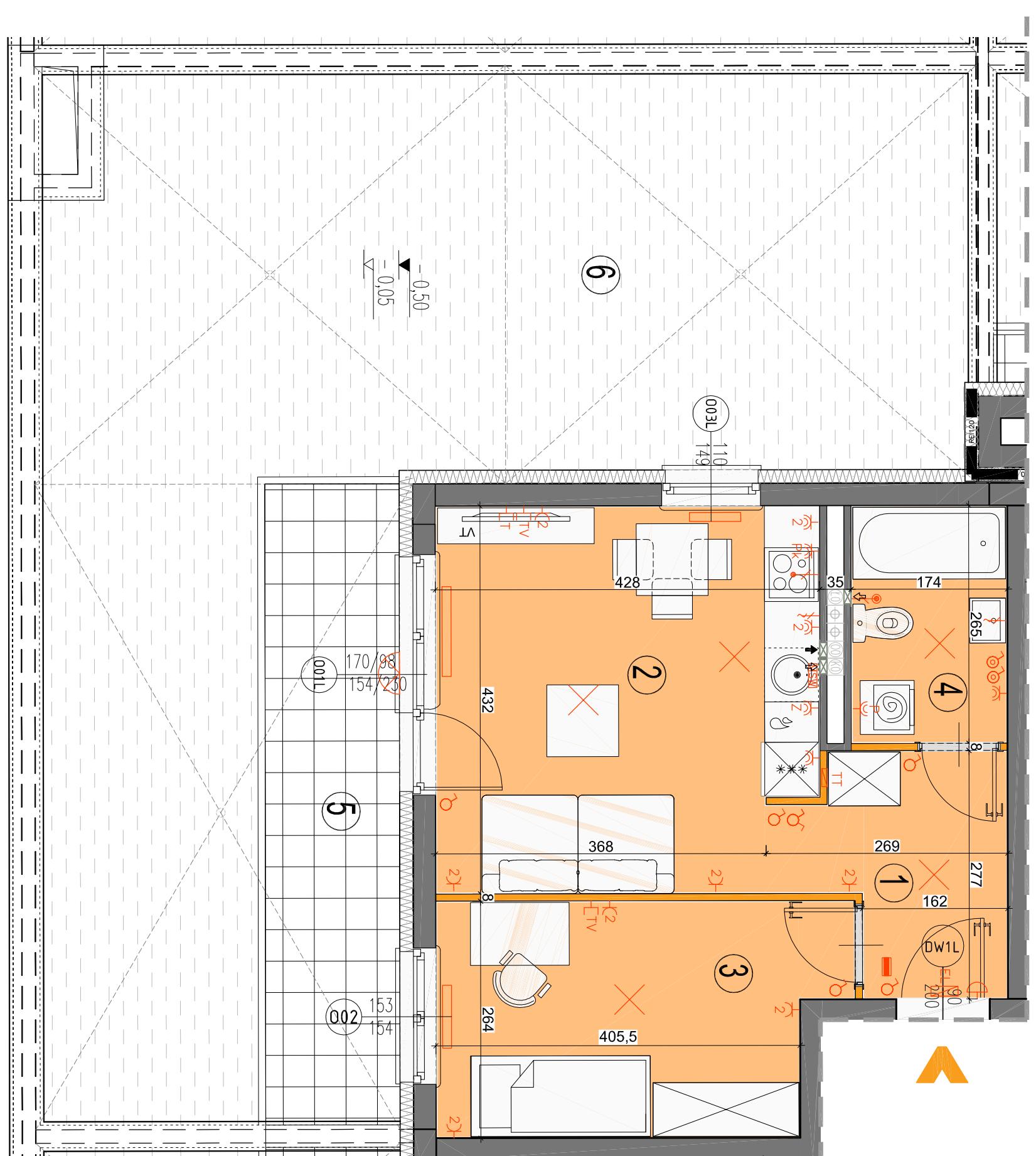
WYKAZ POWIERZCHNI POMIESZCZEŃ

- HOL 4,96 m²
- SALON Z ANEKSEM KUCH. 18,28 m²
- SYPIALNIA 11,19 m²
- ŁAZIENKA 4,48 m²
- TARAS 6,36 m²
- OGRÓDEK LOKATORSKI 63,04 m²

LOKAL NR 33D.06 SKŁADA SIĘ Z DWÓCH IZB, PRZEDPOKOJU I ŁAZIENKI

MAZOVIA DEVELOPMENT
MAZOVIA DEVELOPMENT Sp. z o.o. Sp. K.
ul. Kościuszki 43, 05-270 Marki
www.mazoviadevelopment.pl

A3 Creative Design
03-187 Warszawa, ul. Pancera 10/42
tel.: +48 503 092 960 e-mail: a3creativedesign@o2.pl



LEGENDA OPISU OKNA:
Sm - szerokość w świetle muru
Hm - wysokość w świetle muru
E15

- ściany nierozdzielalne
ściany rozdzielne
pion kanalizacji sanitarny
pion wentylacyjny - kuchnia / łazienka
pion wentylacyjny - okap kuchenny
tablica elektryczna natynkowa
tablica teletechniczna
łącznik oświetleniowy 1-biegunowy
łącznik oświetleniowy 2-biegunowy
łącznik schodowy
łącznik przyciskowy
domofon
dzwonek
wypust oświetleniowy sufitowy
wypust oświetleniowy ścienny
wypust ścienny okap wentylator
wypust ścienny pod wentylator
pojemniczek podwójne gniazdo wyrzutowe przyciskowe
gniazdo wyrzutowe przyciskowe
gniazdo TV/ RADIO
gniazdo 1x RJ45
wypust oświetlenia balkonowego
grzejnik łazienkowy
- Wysokość instalowania osprzętu elektrycznego:
a) wypiętni na wys. 1,2m
b) gniazda wykone w kuchni:
- dla podwójnej na wys. 1,2m
- dla zwykłej na wys. 0,6m
- dla zmywarki na wys. 0,6m
c) gniazda instalowane nad szafkami kuch. na wys. 1,80m
d) w pokoiach i korytarzach na wys. 0,2m
e) tablica mieszkaniowa na wys. 1,80m, tablica multimedialna z gniazdem na wys. 0,2m

KARTA KATALOGOWA JEST ZAŁĄCZNIKIEM DO UMOWY.
Powierzchnia liczona wg normy PN-ISO 9836:1997 w stanie wykończonym. Suma powierzchni wszystkich pomieszczeń = powierzchnia użytkowa lokalu. Wymiary podane są w stanie surowym. Wymiary i powierzchnie mogą ulec nieznaczny zmianom. Instalacje oraz urządzenia elektryczne, sanitarne i drzwi wentylacyjne nie stanowią wyposażenia lokalu. Przedstawiono przykładowe rozmieszczenie urządzeń sanitarnych i technicznych. Podlega pod zmianę w zależności od potrzeb inwestora. Wykresy techniczne podlegają zmianom. Zabrano się ingerencji w elementy ruszne budynku oraz stałych instalacji.