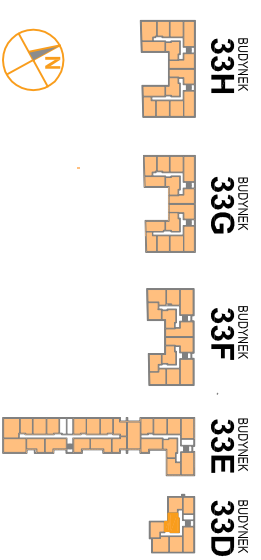


# OSIEDLE PROMIENNA III

+48 512 107 399  
www.mazoviadepvelopment.pl

PROJEKT PRZECIĄTU BUDYNKÓW MIESZKALNYCH WIELORODZINNYCH Z UMIESZCZENIEM USŁUG NA PARTERZE W JEDNYM Z NICH, Z GARAŻAMI PODZIEMNYMI, BUDYNKAMI KOTŁOWNI W CZĘŚCI PODZIEMNEJ, PROMIENNA III PRZY UL. PROMIENNA W MARRAKACH NA DZ. EW. NR 471, 481, 45, 44, 43, 42, 317 Z OBR. 0-49 ( ETAP 2 ) W RAMACH ZAŁOŻENIA POLEGAJĄCEGO NA BUDOWIE DWÓCH BUDYNKÓW MIESZKALNYCH WIELORODZINNYCH Z GARAŻAMI PODZIEMNYMI I BUDYNKIEM KOTŁOWNI W CZĘŚCI PODZIEMNEJ, PROMIENNA I PRZY ULICY PROMIENNEJ W MARRAKACH, NA DZIAŁKACH EW. NR 462, 472, 485, 487 Z OBR. 0-49 ( ETAP 1 ) I ZAŁOŻENIA POLEGAJĄCEGO NA BUDOWIE PRZECIĄTU BUDYNKÓW MIESZKALNYCH WIELORODZINNYCH Z UMIESZCZENIEM USŁUG W JEDNYM Z NICH, Z GARAŻAMI PODZIEMNYMI, BUDYNKAMI KOTŁOWNI W CZĘŚCI PODZIEMNEJ, PROMIENNA III PRZY UL. PROMIENNA W MARRAKACH NA DZ. EW. NR 471, 481, 45, 44, 43, 42, 317 Z OBR. 0-49 ( ETAP 2 ).

## PLAN SYTUACYJNY



PARTER

## MIESZKANIE 33D.05

LICZBA POKOI | POWIERZCHNIA UŻYTKOWA | WYSOKOŚĆ (w stanie standardowym)  
**2** | **41,92 m<sup>2</sup>** | 2,69 m

### WYKAZ POWIERZCHNI POMIESZCZEŃ

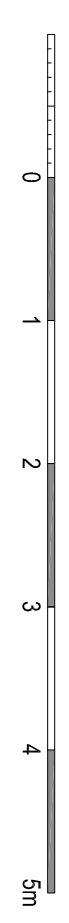
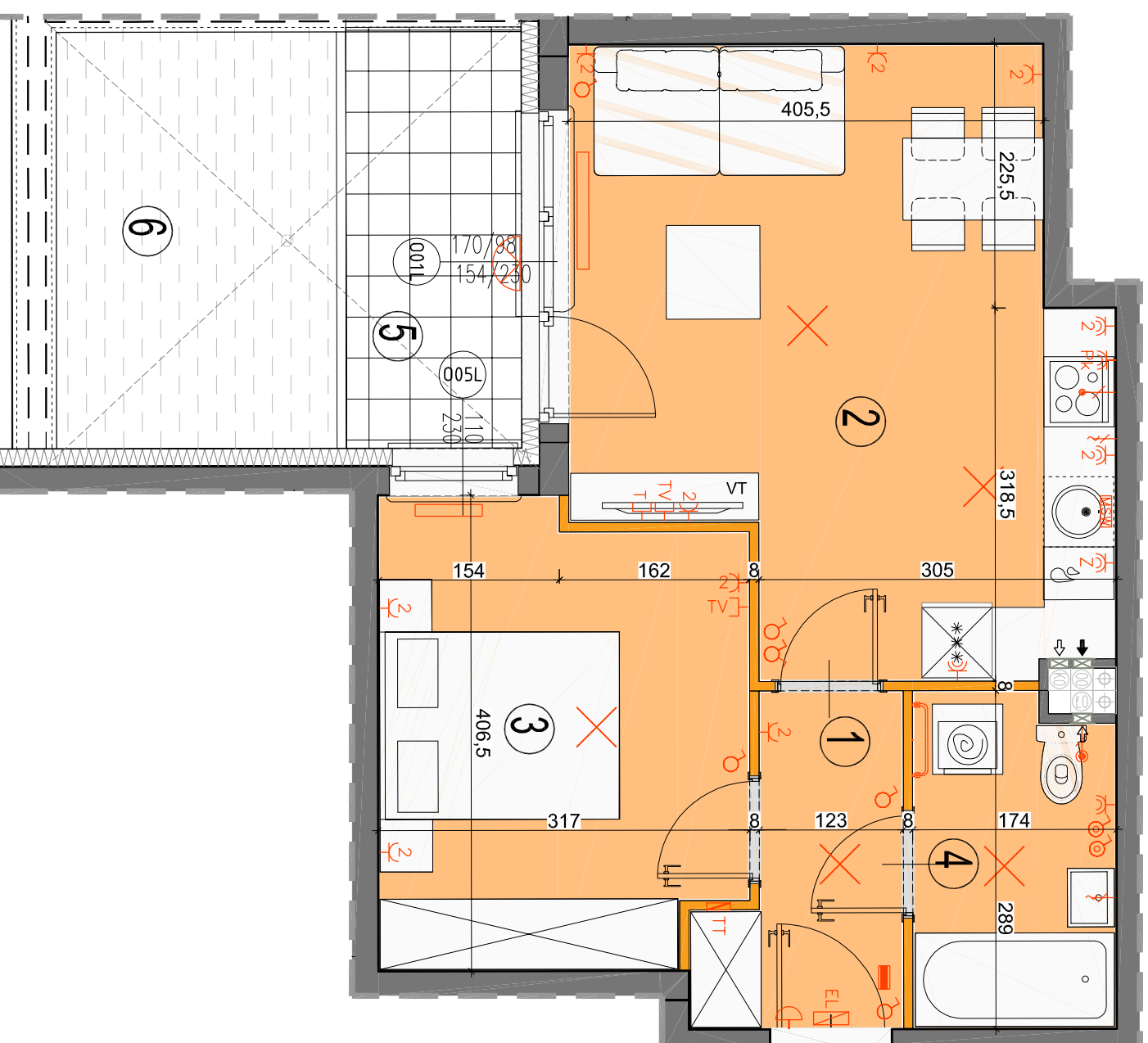
- |                          |                      |
|--------------------------|----------------------|
| 1. HOL                   | 4,03 m <sup>2</sup>  |
| 2. SALON Z ANEKSEM KUCH. | 21,39 m <sup>2</sup> |
| 3. SYPIALNIA             | 11,80 m <sup>2</sup> |
| 4. ŁAZIENKA              | 4,70 m <sup>2</sup>  |
| 5. BALKON                | 5,38 m <sup>2</sup>  |
| 6. OGRÓDEK LOKATORSKI    | 8,74 m <sup>2</sup>  |

LOKAL NR 33D.05 SKŁADA SIĘ Z DWÓCH IZB, PRZEDPOKOJU I ŁAZIENKI

MAZAOVIA DEVELOPMENT Sp. z o. o. Sp. K.  
ul. Kościuszki 43, 05-270 Marki  
www.mazoviadepvelopment.pl



**A3 creative design**  
A3 Creative Design  
03-187 Warszawa, ul. Pancera 10/42  
tel.: +48 503 092 960 e-mail: a3creativedesign@o2.pl



LEGENDA OPISU OKNA:  
Sm - szerokość w świetle muru  
Hm - wysokość w świetle muru  
Hm - wysokość parapetu od wykończonej podłogi

- ściany nierozdzielalne  
ściany rozdzielalne  
plan kanalizacji sanitarnej
- plan wentylacyjny - kuchnia / łazienka  
plan wentylacyjny - okap kuchenny  
tablica elektryczna natynkowa  
tablica teletechniczna
- łącznik oświetlowy 1-biegunowy  
łącznik oświetlowy 2-biegunowy  
łącznik schodowy  
łącznik przyciskowy
- domofon  
dzwonek  
wypust oświetlowy sufitowy  
wypust oświetlowy ścienny
- wypust ścienny okap  
wypust ścienny pod wentylator  
pojedyncze/podwójne gniazdo wtyczkowe przyciskowe przyciskowe
- gniazdo TV/RADIO  
gniazdo 1x RJ45  
balconu  
grzejnik  
grzejnik łazienkowy
- Wysokość instalowania osprzętu elektrycznego:  
a) wyciągnięci na wys. 1,2m  
b) gniazda wtykowe w kuchni:  
- dla podłóg/grzejnik na wys. 1,2m  
- dla zmywarki na wys. 0,6m  
- dla instalacji wyłogowej 2,20m, kuchenki 1,80m  
- dla instalacji wyłogowej 2,20m, kuchenki 1,80m  
- dla instalacji wyłogowej 2,20m, kuchenki 1,80m  
c) wyciągnięci na wys. 0,2m  
d) w pobliżu i korytarzach na wys. 0,2m  
e) tablica mieszkaniowa na wys. 1,80m, tablica multimedialna z gniazdem na wys. 0,2m

**KARTA KATALOGOWA JEST ZAŁĄCZNIKIEM DO UMOWY.**  
Powierzchnia liczona wg normy PN-ISO 9836:1997 w stanie wykończonym.  
Suma powierzchni wszystkich pomieszczeń = powierzchnia użytkowa lokalu.  
Wymiary podane są w stanie surowym. Wymiary i powierzchnie mogą ulec nieznaczny zmianom. Instalacje oraz urządzenia elektryczne, sanitarne i drzwi wewnętrzne nie stanowią wyposażenia lokalu. Przedstawiono przykładowe rozmieszczenie urządzeń sanitarnych i technicznych. Podlega pod zmianę w zależności od potrzeb inwestora. Wykresy techniczne nie stanowią podstawy do budowy. Zabrano się ingerencji w istniejący rysunek budowlany oraz stałą instalację.