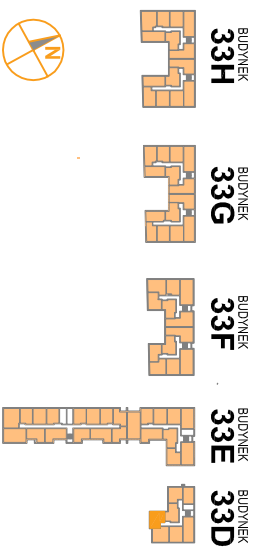


OSIEDLE PROMIENNA III

+48 512 107 399
www.mazoviadevelopment.pl

PROJEKT PRACU BUDYNKÓW MIESZKALNYCH WIELORODZINNYCH Z UMIESZCZENIEM USŁUG NA PARTERZE W JEDNYM Z NICH, Z GARAŻAMI PODZIEMNYMI, BUDYNKAMI KOTŁOWNI W CZĘŚCI PODZIEMNEJ, PROMIENNA III PRZY UL. PROMIENNEJ W MARIACH NA DZ. EW. NR 471, 461, 45, 44, 43, 42, 312 Z OBR. 03-09 (ETAP 2) W RAMACH ZAŁOŻENIA POLEGAJĄCEGO NA BUDOWIE DWÓCH BUDYNKÓW MIESZKALNYCH WIELORODZINNYCH Z GARAŻAMI PODZIEMNYMI I BUDYNKIEM KOTŁOWNI W CZĘŚCI PODZIEMNEJ, PROMIENNA I PRZY ULICY PROMIENNEJ W MARIACH, NA DZIAŁKACH EW. NR 462, 472, 485, 487 Z OBR. 03-09 (ETAP 1) I ZAŁOŻENIA POLEGAJĄCEGO NA BUDOWIE PRACU BUDYNKÓW MIESZKALNYCH WIELORODZINNYCH Z UMIESZCZENIEM USŁUG W JEDNYM Z NICH, Z GARAŻAMI PODZIEMNYMI, BUDYNKAMI KOTŁOWNI W CZĘŚCI PODZIEMNEJ, PROMIENNA III PRZY UL. PROMIENNEJ W MARIACH NA DZ. EW. NR 471, 461, 45, 44, 43, 42, 312 Z OBR. 03-09 (ETAP 2).

PLAN SYTUACYJNY



PARTER

MIESZKANIE 33D.04

LICZBA POKOI | POWIERZCHNIA UŻYTKOWA | WYSOKOŚĆ (w stanie standardowym)
2 | **38,03 m²** | **2,69 m**

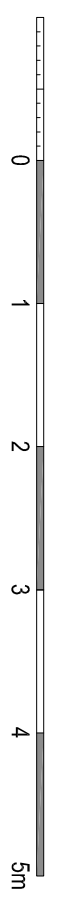
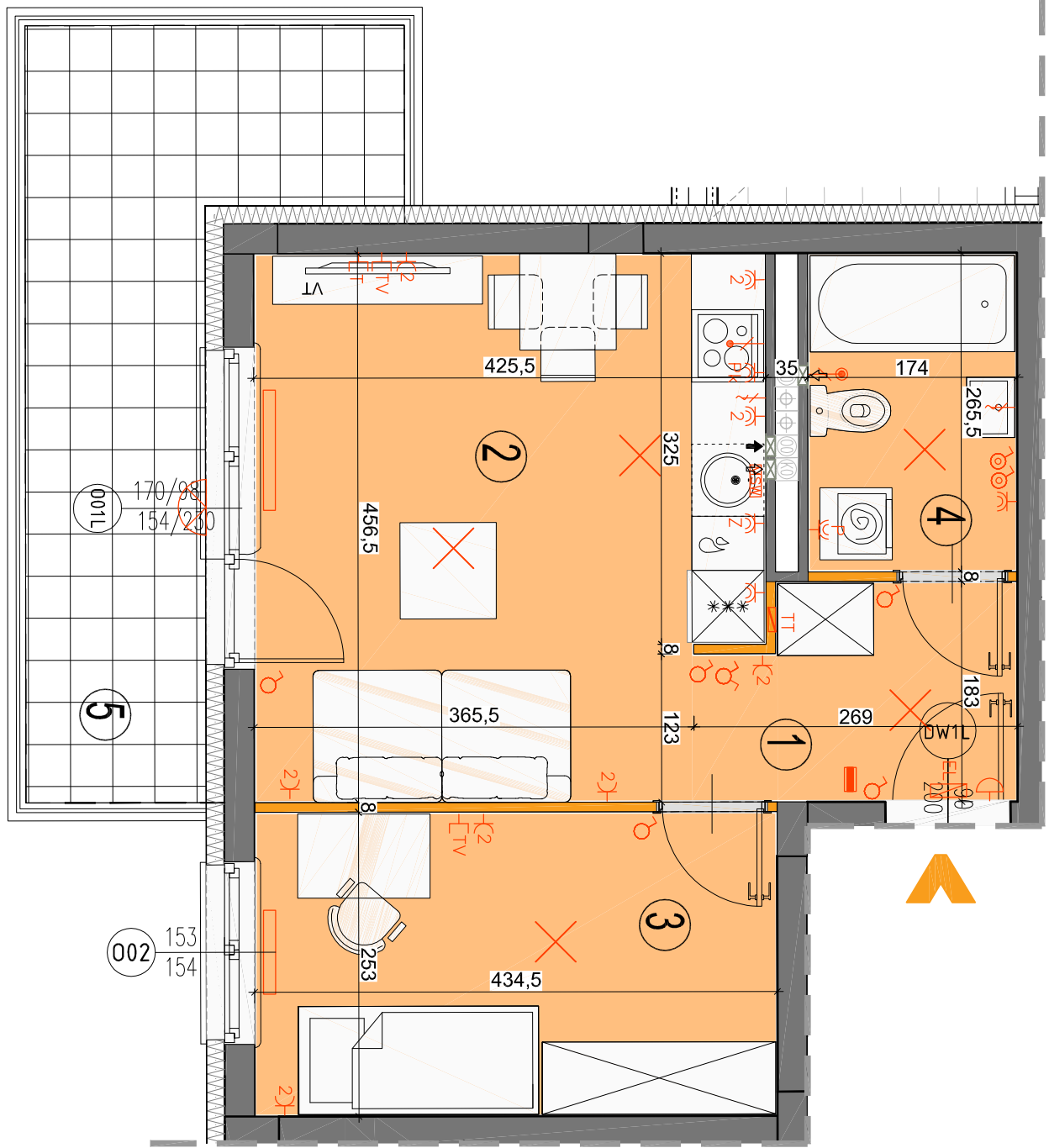
WYKAZ POWIERZCHNI POMIESZCZEŃ

1. HOL | 3,57 m²
2. SALON Z ANEKSEM KUCH. | 19,21 m²
3. SYPIALNIA | 10,79 m²
4. ŁAZIENKA | 4,48 m²
5. BALKON | 12,16 m²

LOKAL NR 33D.04 SKŁADA SIĘ Z DWÓCH IZB, PRZEDPOKOJU I ŁAZIENKI

MAZOVIA DEVELOPMENT
MAZOVIA DEVELOPMENT Sp. z o.o. Sp. K.
ul. Kościuski 43, 05-270 Marki
www.mazoviadevelopment.pl

A3 Creative Design
A3 Creative Design
03-187 Warszawa, ul. Pancera 10/42
tel.: +48 503 092 960 e-mail: a3creativedesign@o2.pl



LEGENDA OPISU OKNA:
Sm - wysokość w świetle muru
Hm - wysokość w świetle muru technologicznego okna.

- Wysokość instalowania osprzętu elektrycznego:
a) gniazda na wys. 1,2m
b) gniazda wyciągowe w kuchni na wys. 1,2m
c) dla podświetlenia na wys. 1,2m
d) dla zmywarki na wys. 0,6m
e) dla instalacji wyłogowej 2,20m, kładek 1,80m
f) dla instalacji wyłogowej 2,20m, kładek 1,80m
g) dla instalacji wyłogowej 2,20m, kładek 1,80m
h) dla instalacji wyłogowej 2,20m, kładek 1,80m
i) dla instalacji wyłogowej 2,20m, kładek 1,80m
j) dla instalacji wyłogowej 2,20m, kładek 1,80m
- Wymiary podane są w stanie surowym. Wymiary i powierzchnie mogą ulec nieznaczny zmianom. Instalacje oraz urządzenia elektryczne, sanitarne i drzwki wewnętrzne nie stanowią wyposażenia lokali. Przedstawiono przykładowe rozmieszczenie urządzeń sanitarnych i kuchennych. Podoba podany sposób aranżacji wnętrza. Wymiary i powierzchnie mogą ulec nieznaczny zmianom. Zabrano się ingerencji w istniejący rysunek budowlany oraz szafki instalacyjne.
- Legenda opisująca elementy techniczne i wyposażenie mieszkania, takie jak: ściany, drzwi, okna, meble, sprzęt elektryczny i sanitarny.