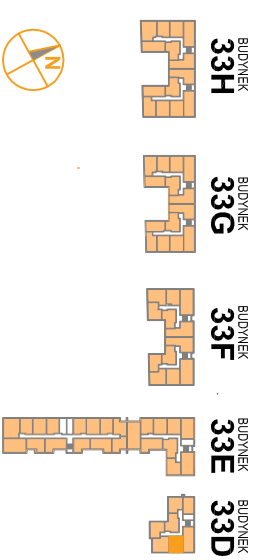


# OSIEDLE PROMIENNA III

+48 512 107 399  
www.mazoviadevelopment.pl

PROJEKT PRZECIŁ BUDYNKÓW MIESZKALNYCH WIELORODZINNYCH Z UMIESZCZENIEM USŁUG NA PARTERZE W JEDNYM Z NICH, Z GARAŻAMI PODZIEMNYMI, BUDYNKAMI KOTŁOWNI W CZĘŚCI PODZIEMNEJ, PROMIENNA III PRZY UL. PROMIENNA W MARIKACH NA DZ. EW. NR 471, 461, 45, 44, 43, 42, 313 Z OBR. 0-99 ( ETAP 2 ) W RAMACH ZAŁOŻENIA POLEGAJĄCEGO NA BUDOWIE DWÓCH BUDYNKÓW MIESZKALNYCH WIELORODZINNYCH Z GARAŻAMI PODZIEMNYMI I BUDYNKIEM KOTŁOWNI W CZĘŚCI PODZIEMNEJ, PROMIENNA I PRZY ULICY PROMIENNA W MARIKACH, NA DZIAŁKACH EW. NR 462, 472, 485, 487 Z OBR. 0-99 ( ETAP 1 ) I ZAŁOŻENIA POLEGAJĄCEGO NA BUDOWIE PRZECIŁ BUDYNKÓW MIESZKALNYCH WIELORODZINNYCH Z UMIESZCZENIEM USŁUG W JEDNYM Z NICH, Z GARAŻAMI PODZIEMNYMI, BUDYNKAMI KOTŁOWNI W CZĘŚCI PODZIEMNEJ, PROMIENNA III PRZY UL. PROMIENNA W MARIKACH NA DZ. EW. NR 471, 461, 45, 44, 43, 42, 313 Z OBR. 0-99 ( ETAP 2 ).

## PLAN SYTUACYJNY



PARTER

## MIESZKANIE 33D.02

LICZBA POKOI | POWIERZCHNIA UŻYTKOWA | WYSOKOŚĆ (w strefie osiedlewej)  
**2** | **40,14 m<sup>2</sup>** | 2,69 m

### WYKAZ POWIERZCHNI POMIESZCZEŃ

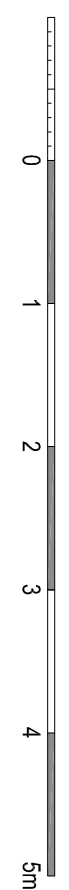
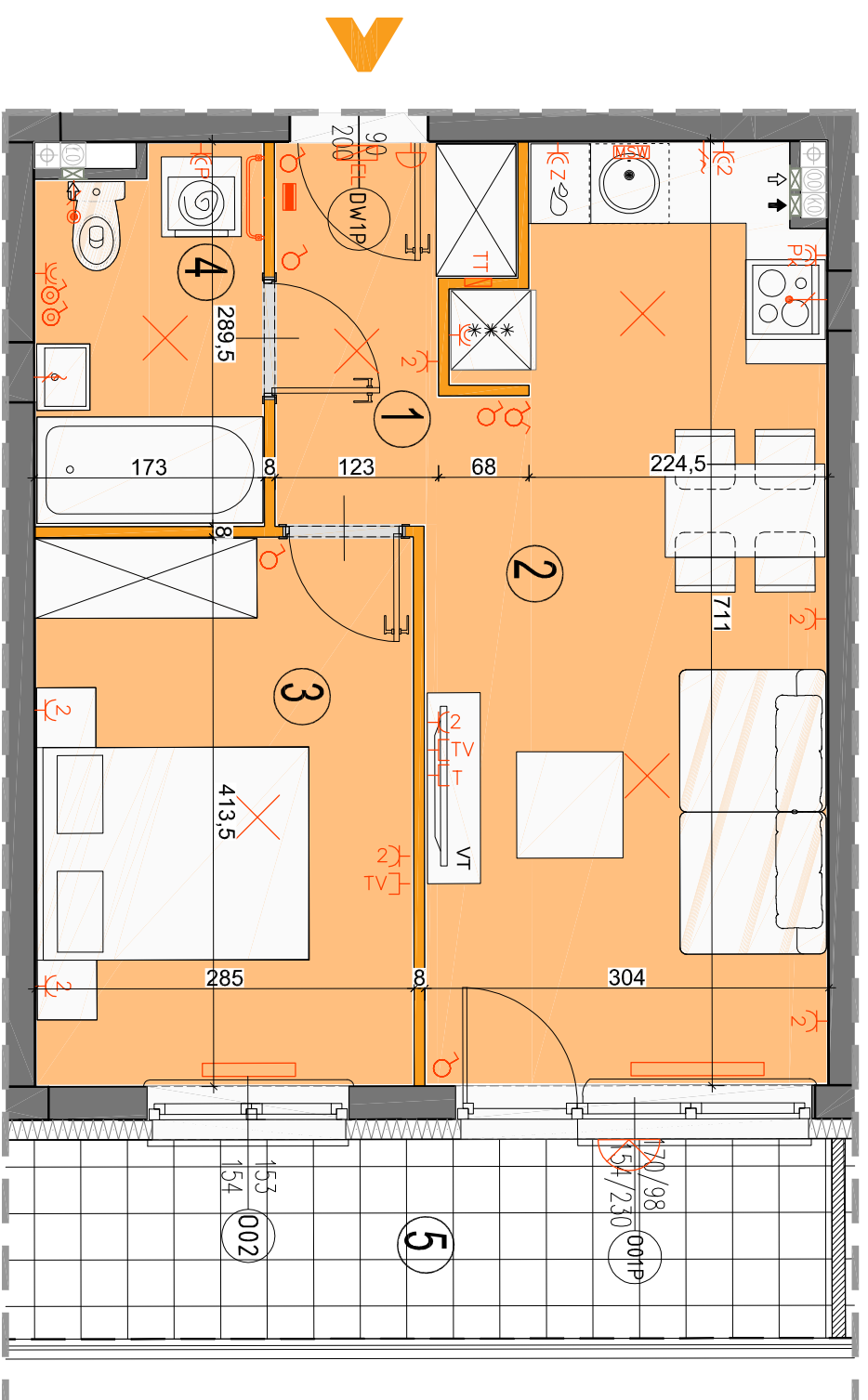
- HOL 4,04 m<sup>2</sup>
- SALON Z ANEKSEM 19,91 m<sup>2</sup>
- SYPIALNIA 11,59 m<sup>2</sup>
- ŁAZIENKA 4,62 m<sup>2</sup>
- BALKON 9,50 m<sup>2</sup>

LOKAL NR 33D.02 SKŁADA SIĘ Z DWÓCH IZB, PRZEDPOKOJU I ŁAZIENKI

MAZAOVIA DEVELOPMENT Sp. z o. o. Sp. K.  
ul. Kościuszki 43, 05-270 Marki  
www.mazoviadevelopment.pl



**A3 creative design**  
A3 Creative Design  
03-187 Warszawa, ul. Pancera 10/42  
tel.: +48 503 092 960 e-mail: a3creativedesign@o2.pl



LEGENDA OPISU OKNA:  
Sm - szerokość w świetle muru  
Hm - wysokość w świetle muru  
E/5

- ściany nierozdzielane  
ściany rozdzielane  
pion kanalizacji sanitarnej
- pion wentylacyjny - kuchnia / łazienka  
pion wentylacyjny - okap kuchenny  
tablica elektryczna natynkowa  
tablica teletechniczna
- licznik oświetleniowy 1-biegunowy  
licznik oświetleniowy 2-biegunowy  
licznik schodowy  
licznik trygoczeszeliy
- domofon  
dzwonek  
wypust oświetleniowy sufitowy  
wypust oświetleniowy ścienny
- wypust ścienny okap  
wypust ścienny pod wentylator  
pojedyncze/podwójne gniazdo wyrzucowe trygoczeszeliy
- gniazdo TV/RADIO  
gniazdo 1x RJ45  
balconu  
wypust oświetlenia balkon  
grzejnik  
grzejnik łazienkowy
- Wysokość instalowania osprzętu elektrycznego:  
a) gniazdek na wys. 1,2m  
b) gniazda wykowe w kuchni: - dla podwójnej na wys. 1,2m - dla zwykłej na wys. 0,6m  
c) gniazda w łazience: - dla zwykłej na wys. 0,6m - dla zwykłej wyciągowej 2,20m, kuchenki 1,80m  
d) w pobliżu i korytarzach na wys. 0,2m  
e) tablica mieszkaniowa na wys. 1,80m, tablica multimedialna z gniazdem na wys. 0,2m

**KARTA KATALOGOWA JEST ZAŁĄCZNIKIEM DO UMOWY.**  
Powierzchnia liczona wg normy PN-ISO 9836:1997 w stanie wykończonym. Suma powierzchni wszystkich pomieszczeń = powierzchnia użytkowa lokalu. Wymiary podane są w stanie surowym. Wymiary i powierzchnie mogą ulec nieznaczny zmianom. Instalacje oraz urządzenia elektryczne, sanitarne i drzwi wewnętrzne nie stanowią wyposażenia lokalu. Przedstawiono przykładowe rozmieszczenie urządzeń sanitarnych i kuchennych. Podłoża podłogowe i sufity nie są elementami projektu. Wykazy pomieszczeń i powierzchni Zabrana są ingerencji w elementy nosne budynku oraz stałych instalacji.