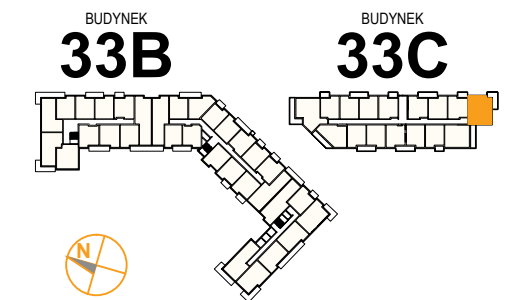


OSIEDLE PROMIENNA I

+48 536 267 686
www.mazoviadevelopment.pl

PROJEKT DWÓCH BUDYNKÓW MIESZKALNYCH
WIELORODZINNYCH Z GARAZAMI PODZIEMNYMI I
BUDYNKIEM KOTŁOWNI W CZĘŚCI PODZIEMNEJ PRZY UL.
PROMIENNEJ W MARKACH, NA DZ. EW. NR 48/2, 48/5 ORAZ
CZĘŚCI DZIAŁEK NR 46 I 47 Z OBR. 0309

PLAN SYTUACYJNY



I PIĘTRO

MIESZKANIE 33C.28
nr mieszkania

LICZBA POKOI	POWIERZCHNIA UŻYTKOWA	WYSOKOŚĆ (w stanie deweloperskim)
3	60,80 m²	2,69 m

WYKAZ POWIERZCHNI POMIESZCZEŃ

1. HOL	10,11 m ²
2. SALON	16,03 m ²
3. SYPIALNIA	8,47 m ²
4. SYPIALNIA	10,70 m ²
5. KUCHNIA	9,74 m ²
6. WC	1,51 m ²
7. ŁAZIENKA	4,24 m ²
8. BALKON	11,48 m ²

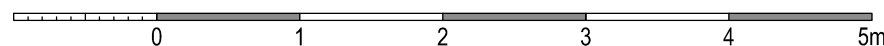
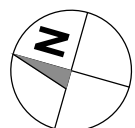
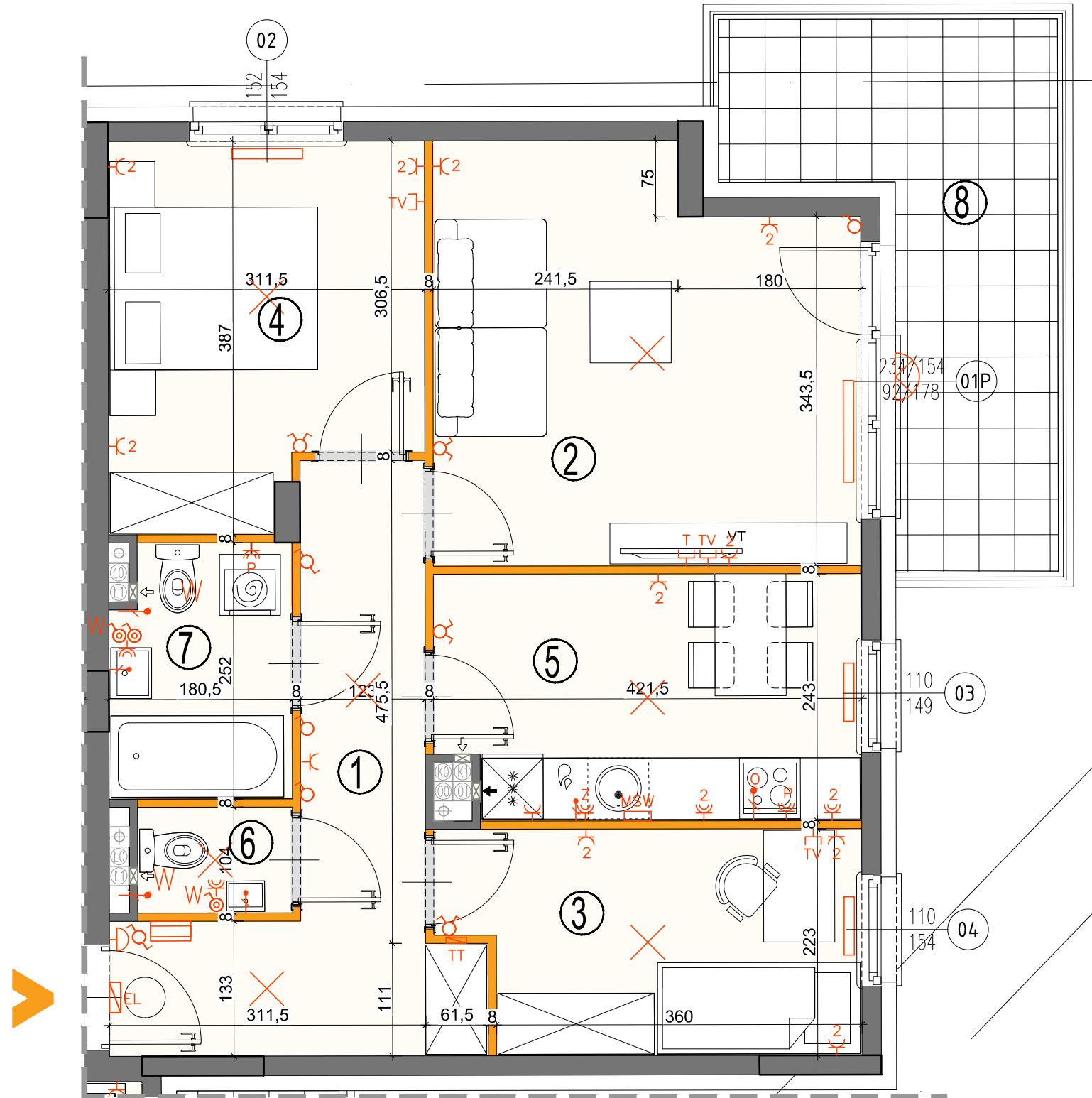
LOKAL NR 33C.28 SKŁADA SIĘ Z TRZECH
IZB, PRZEDPOKOJU, KUCHNI, ŁAZIENKI I
WC



MAZOVIA DEVELOPMENT Sp. z o.o. Sp. K.
ul. Kościuszki 43, 05-270 Marki
www.mazoviadevelopment.pl



A3 Creative Design
03-187 Warszawa, ul. Pancera 10/42
tel.: +48 503 092 960 e-mail: a3creativdesign@o2.pl



LEGENDA OPISU OKNA: *

Sm - szerokość w świetle muru
Hm - wysokość w świetle muru
* Szerokości i wysokości okien mogą ulec nieznacznym zmianom, w zależności od technologii okien.
Hp = wysokość parapetu od wykończonej podłogi

ściany nierozbieralne
ściany rozbieralne

♻️ pion wentylacyjny - kuchnia / łazienka
♻️ pion wentylacyjny - okap kuchenny
⚡️ tablica elektryczna natynkowa
📺 tablica teletechniczna

🔌 łącznik oświetleniowy 1-biegunowy
🔌 łącznik oświetleniowy 2-biegunowy
🔌 łącznik schodowy
🔌 łącznik bryzgoszczelny

📞 domofon
🔔 dzwonek
📡 wypust oświetleniowy sufitowy
📡 wypust oświetleniowy ścienny

📡 wypust ścienny okap
📡 wypust ścienny pod wentylator
🔌 pojedyncze/podwójne gniazdo wtyczkowe
🔌 gniazdo wtyczkowe bryzgoszczelne

📺 -gniazdo TV/ RADIO -gniazdo 1x ARJ45
📡 wypust oświetlenia balkonu
🔌 grzejnik
🔌 grzejnik łazienkowy

Wysokość instalowania osprzętu elektrycznego:
a) wyłączniki na wys. 1,2m
b) gniazda wtykowe w kuchniach:
- ogólnego przeznaczenia na wys. 1,2m
- dla lodówki/pralki na wys. 1,2m
- dla zmywarki na wys. 0,6m
- dla instalacji wyciągowej 2,20m, kinkiet 1,80m
- puszka instalacyjna dla kucharki elektr. na wys. 0,6m
c) gniazda wtykowe w łazienkach na wys. 1,2m
d) w pokojach i korytarzach na wys. 0,2m
e) tablica mieszkaniowa na wys. 1,80m, tablica multimedialna z gniazdem na wys. 0,3m

KARTA KATALOGOWA JEST ZAŁĄCZNIKIEM DO UMOWY.

Powierzchnia liczona wg normy PN-ISO 9836:1997 w stanie wykończonym. Suma powierzchni wszystkich pomieszczeń = powierzchnia użytkowa lokalu. Wymiary podane są w stanie surowym. Wymiary i powierzchnie mogą ulec nieznacznym zmianom. Instalacje oraz urządzenia elektryczne, sanitarne i drzwi wewnętrzne nie stanowią wyposażenia lokali. Przedstawiono przykładowe rozmieszczenie urządzeń sanitarnych i kuchennych. Podłoga pod posadzką wykonana ze szlichty. Na warstwy wykończeniowe przewidziano 2cm. Zabrania się ingerencji w elementy nośne budynku oraz szachty instalacyjne.