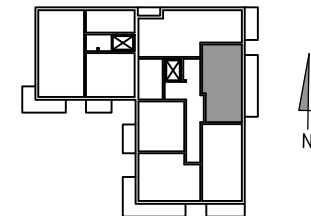


BOTANIKPARK



BUDYNEK MIESZKALNY WIELORODZINNY PRZY UL. POLIGONOWEJ W LUBLINIE		BUDYNEK B1b	Oznaczenie: M-37	Skala: 1:75
Projektant: GPA GURBIEL PRACOWNIA ARCHITEKTONICZNA 20-079 Lublin, ul. Dolna 3 Maja 6/5, www.gpa-architekci.pl	Inwestor: INWESTOR DOM Sp. z o.o. Sp. K. ul. Zemborzycka 55, 20-445 Lublin	Piętro: PIĘTRO IV	Typ: 2P+K	Powierzchnia: 48,91m ²