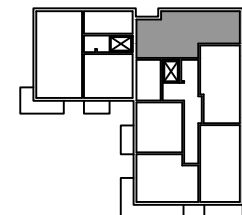


BOTANIKPARK



BUDYNEK MIESZKALNY WIELORODZINNY PRZY UL. POLIGONOWEJ W LUBLINIE

BUDYNEK B1b

Oznaczenie:

M-16

Skala:

1:75

Projektant:

GPA
GURBIEL PRACOWNIA ARCHITEKTONICZNA
20-079 Lublin, ul. Dolna 3 Maja 6/5, www.gpa-architekci.pl

Inwestor:

INWESTOR DOM Sp. z o.o. Sp. K.
ul. Zemborzycka 55, 20-445 Lublin

Piętro:

PARTER

Typ:

2P+K

Powierzchnia:

52,41m²